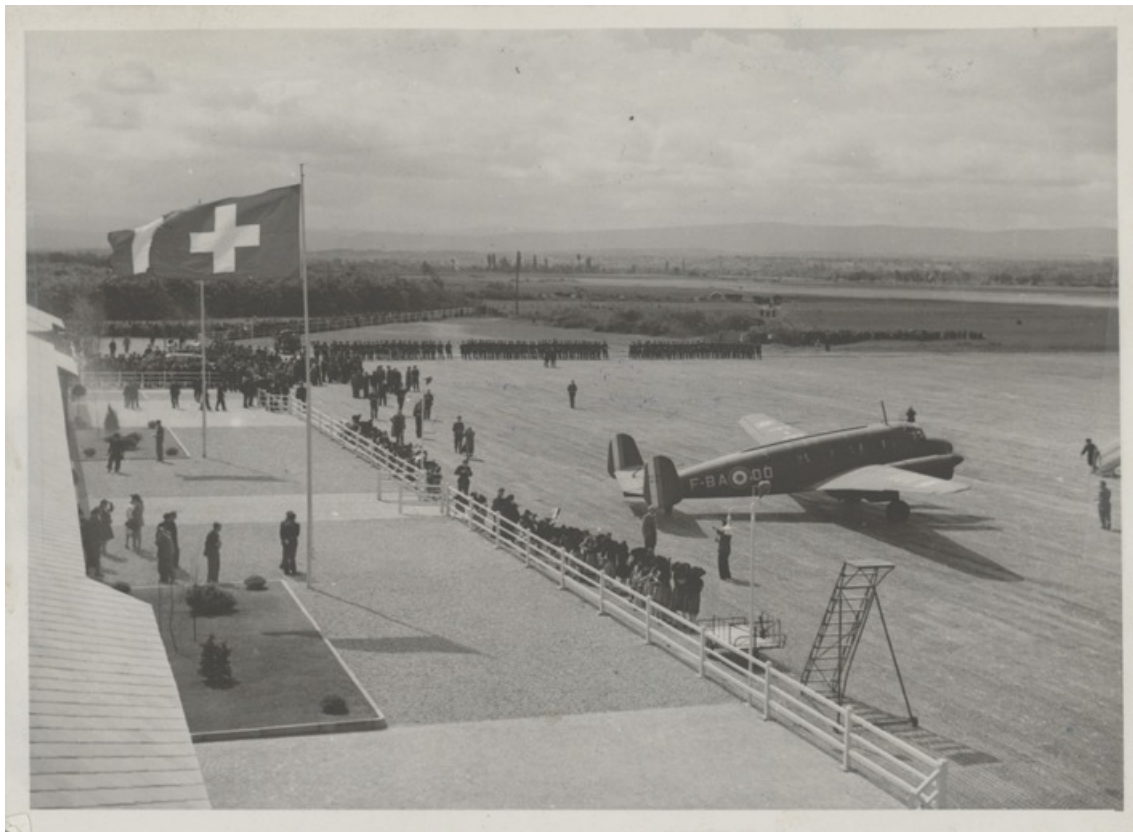


08.05.2026 - 13:17 Uhr

80ème anniversaire de l'Aéroport de Bâle-Mulhouse : une réussite exemplaire de coopération trinationale



Le 8 mai 2026 marque le 80ème anniversaire de l'inauguration de l'Aéroport de Bâle-Mulhouse. Depuis 1946, l'aéroport binational s'est développé pour devenir une infrastructure centrale au service de la région trinationale – et un symbole de coopération transfrontalière réussie en Europe.

Quelques mois seulement après la fin de la Seconde Guerre mondiale, une première piste provisoire fut construite en un temps record sur territoire français. Le 2 mai 1946 déjà, le premier avion civil atterrissait sur ce terrain provisoire, avant l'inauguration officielle de l'Aéroport quelques jours plus tard, le 8 mai 1946.

L'idée était alors aussi pragmatique que visionnaire : créer une infrastructure aéroportuaire commune au service de la région et unir les forces au-delà des frontières.

La convention franco-suisse de 1949 a ensuite instauré un cadre robuste et durable, qui demeure en vigueur aujourd'hui. Depuis lors, l'EuroAirport s'est affirmé comme un modèle unique de coopération bi- et trinationale, ainsi qu'un moteur important de mobilité, d'économie et d'emploi dans la région du Rhin supérieur.

Aujourd'hui, l'EuroAirport relie les habitants et les entreprises de la région trinationale à de nombreuses destinations européennes et intercontinentales. Il inscrit son développement dans une approche conciliant performance économique, qualité et durabilité.

Le 80e anniversaire intervient dans une phase importante du développement de l'Aéroport. Grâce à un programme d'investissement pluriannuel de plus de 600 millions d'euros, l'EuroAirport pose les bases de la poursuite de la modernisation de ses infrastructures et d'une amélioration durable de la qualité de service.

La réfection de la piste principale, actuellement en cours, constitue l'un des premiers projets de ce programme d'investissement. Les travaux se déroulent conformément au planning prévu. L'EuroAirport se réjouit de remettre la piste en service le 21 mai 2026 au plus tard.

Tourné vers l'avenir, l'EuroAirport poursuit son développement en tant que plateforme performante et responsable au cœur de l'Europe – au service de la région trinationale.

Contact :

EuroAirport

Manuela WITZIG

Responsable Communication et Affaires Publiques

BP 60120

68304 Saint-Louis | France

+33 (0)3 89 90 35 45

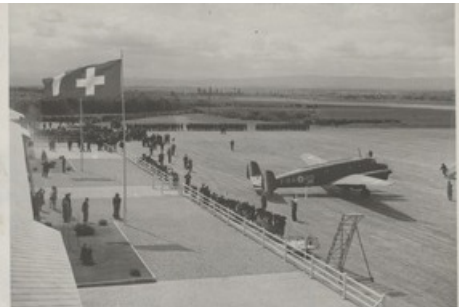
Astreinte (week-ends) : +33 (0)6 32 63 37 87

media@euroairport.com

Flughafen Basel-Mulhouse | Postfach | CH-4030 Basel

Aéroport Bâle-Mulhouse | BP 60120 | F-68304 Saint-Louis Cedex

Medieninhalte



Inauguration de l'Aéroport de Bâle-Mulhouse en 1946 / Copyright: EuroAirport

Diese Meldung kann unter <https://www.presseportal.ch/fr/pm/100075401/100939967> abgerufen werden.