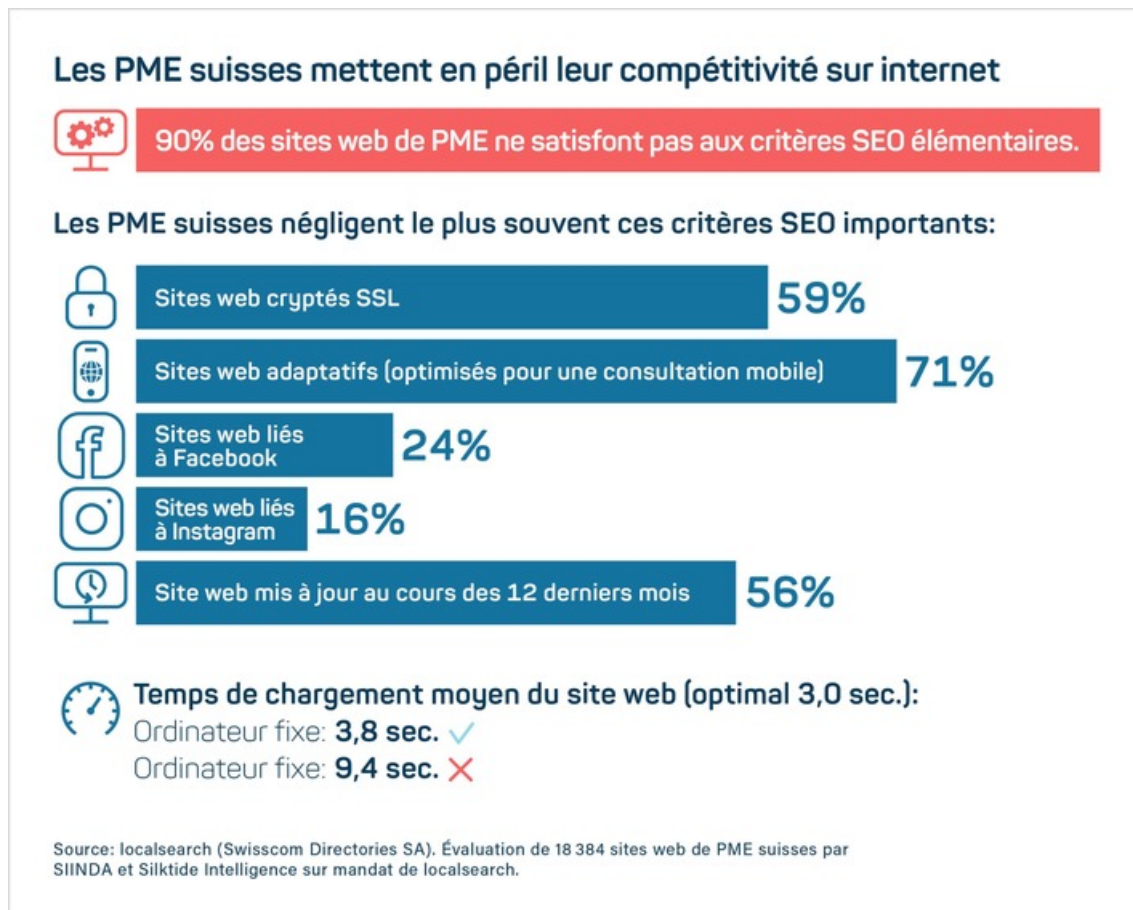




21.05.2019 - 07:00 Uhr

Analyse de plus de 18 000 sites web de PME : une PME sur deux néglige la sécurité internet



Zurich (ots) -

Neuf PME suisses sur dix ne sont pas concurrentielles sur internet

Les PME suisses ne sont que partiellement concurrentielles sur internet. En outre, 90% d'entre elles ignorent des recommandations SEO élémentaires et courent le risque de ne plus être trouvées en ligne à l'avenir. La sécurité internet, critère SEO important, connaît un retard particulièrement alarmant. Un site web de PME sur deux seulement est crypté SSL, ce qui lui permet d'être considéré comme sécurisé. Tels sont les résultats d'une évaluation de plus de 18 000 sites internet d'entreprises réalisée sur mandat de localsearch (Swisscom Directories SA).

Une évaluation de plus de 18 000 sites internet de PME réalisée sur mandat de localsearch (Swisscom Directories SA) indique que 90% de tous les sites web de PME suisses ne satisfont pas aux critères SEO élémentaires ; 10% seulement sont bons élèves en la matière. Les entreprises prennent ainsi de sérieux risques en matière de compétitivité en ligne, ce qui met en péril leur avenir économique.

Aujourd'hui, 90% des consommatrices et consommateurs suisses utilisent internet. 71% de tous les contacts clients débutent par une recherche en ligne. L'optimisation pour les moteurs de recherche (Search Engine Optimization SEO) est donc une branche du marketing décisive pour les PME également. Toutefois, il s'avère que les PME ont du retard sur les recommandations pour nombre de critères SEO.

Certificats SSL manquants : un site web de PME sur deux pas sécurisé

Presque un site web de PME sur deux (41%) ne dispose pas d'un certificat SSL (Secure Sockets Layer). En d'autres termes, l'identité de ces sites n'est pas authentifiée et les données sont transmises de manière non cryptée au serveur. Cela représente un risque en matière de sécurité, ce que Google considère comme spécialement pertinent.

Les sites internet qui n'ont pas de certificat SSL sont par conséquent moins bien classés dans les résultats des moteurs de recherche. Mais ce n'est pas la seule conséquence, les avertissements de sécurité apparaissant dans de nombreux navigateurs pour

rendre attentif quant au manque de cryptage faisant fuir en premier lieu les internautes. Le risque augmente donc que ceux-ci n'ouvrent même pas le site.

Sites web mobiles : temps de chargement 3 fois plus long que recommandé

Alors que les débits sont de plus en plus rapides, la vitesse de chargement des pages compte de plus en plus significativement dans l'expérience utilisateur. La lenteur du chargement des pages nuit au succès des PME en ligne, car plus l'ouverture d'un site tarde, plus le taux d'abandon des internautes augmente. Des études indiquent que pour un temps de chargement de plus de 3 secondes, 53% des utilisateurs déjà interrompent le processus et quittent le site. Pour les moteurs de recherche, il s'agit d'un signe manifeste de manque de convivialité.

Les plus de 18 000 sites web de PME examinés ont nécessité en moyenne 3,8 secondes pour être ouverts en version ordinateur fixe, soit un temps de chargement acceptable. Les versions mobiles affichent cependant une valeur plus de 3 fois supérieure aux recommandations : avec une vitesse de chargement des pages de 9,4 secondes en moyenne, ils sont lents et inintéressants pour les internautes. Ceux-ci quittent donc rapidement ces sites, qui risquent en outre d'être pénalisés par un mauvais classement dans les résultats des moteurs de recherche.

L'aspect positif est que nombre de PME suisses ont pris en compte la tendance de l'utilisation mobile d'internet. 71% de tous les sites internet de PME suisses disposent en effet d'une version mobile. Ces sites s'ajustent automatiquement à la taille de l'écran de l'appareil et présentent les contenus de manière facilement lisible. Or, il s'agit d'un critère SEO important.

Réseaux sociaux : une PME sur quatre seulement est sur Facebook

Outre la sécurité des données, la vitesse de chargement des pages et l'optimisation pour une consultation mobile, nombre d'autres critères contribuent à une expérience utilisateur agréable et à un bon classement dans les résultats des moteurs de recherche. La gestion active des réseaux sociaux et le lien établi entre les profils et le site web de l'entreprise en font partie.

Toutefois, ce potentiel n'est exploité que par un nombre restreint d'entreprises : 24% seulement d'entre elles ont un compte Facebook et 16% un compte Instagram ou ont relié leurs comptes à leur site web. La gastronomie et l'hôtellerie se démarquent positivement. Ces secteurs utilisent Instagram à 29% et Facebook à 42%, soit des taux nettement plus élevés que la moyenne.

Un seul site web de PME sur deux est régulièrement mis à jour.

Le classement dans les résultats des moteurs de recherche est influencé de manière positive pour les sites étant régulièrement mis à jour et enrichis par de nouveaux contenus. Ce critère est important pour Google et consorts pour déterminer la pertinence du site. En outre, le site gagne ainsi en attrait pour les visiteurs.

Cependant, nombre de PME ne tiennent pas assez compte de cet important critère SEO. 44% des sites d'entreprises examinés n'ont pas été mis à jour du tout en l'espace d'une année. Pour 28% d'entre eux, l'analyse a indiqué une mise à jour au cours des 30 derniers jours et pour 35% d'entre eux, au cours des 60 derniers jours.

Stefano Santinelli, CEO de localsearch : « Les PME doivent s'atteler à l'optimisation pour les moteurs de recherche. »

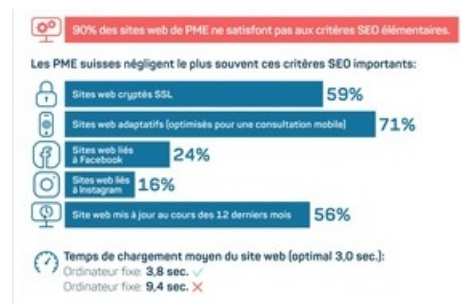
Les consommateurs s'informent aujourd'hui en ligne. Pour gagner des clients, il faut renforcer sa présence sur internet. Les entreprises sont donc dépendantes des moteurs de recherche.

« Les PME doivent s'atteler à l'optimisation pour les moteurs de recherche, car ignorer les recommandations courantes implique d'être pénalisé par les moteurs de recherche », affirme Stefano Santinelli. En clair, cela signifie que le site en question est classé de plus en plus bas dans les résultats des recherches et les clients potentiels ont de plus en plus de peine à trouver l'entreprise. M. Santinelli ajoute : « À l'heure d'une concurrence grandissante sur internet, cela peut rapidement menacer l'existence d'une PME. »

Contact:

Harry H. Meier, porte-parole de localsearch
Förlibuckstrasse 62 | 8021 Zurich | T +41 58 262 71 39 |
harry.meier@localsearch.ch

Medieninhalte



Neuf PME suisses sur dix ne sont pas concurrentielles sur internet. Texte complémentaire par ots et sur www.presseportal.ch/fr/nr/100061097 / L'utilisation de cette image est pour des buts rédactionnels gratuite. Publication sous indication de source: "obs/localsearch"

