

Play Suisse

1 000 000

Nous sommes un million !

Play Suisse compte désormais **plus d'1'000'000 d'utilisateurs.trices!** Grâce à notre catalogue unique composé de séries suisses de qualité, de films cultes et de nouvelles sorties, de docs passionnants, de collections exceptionnelles ainsi que de pépites conseillées par nos expert.es, **Play Suisse devient l'une des plateformes de streaming les plus regardées de Suisse***. Elle rassemble des spectateurs.trices de toutes les régions linguistiques.

*IGEM-Digimonitor 2023

**Play Suisse
créé un pont
entre les régions
linguistiques**

40%

Près de la moitié des utilisateur.trices regardent des contenus d'autres régions linguistiques. Grâce aux sous-titres et aux versions multilingues, cela ne pose aucun problème sur Play Suisse.



58min

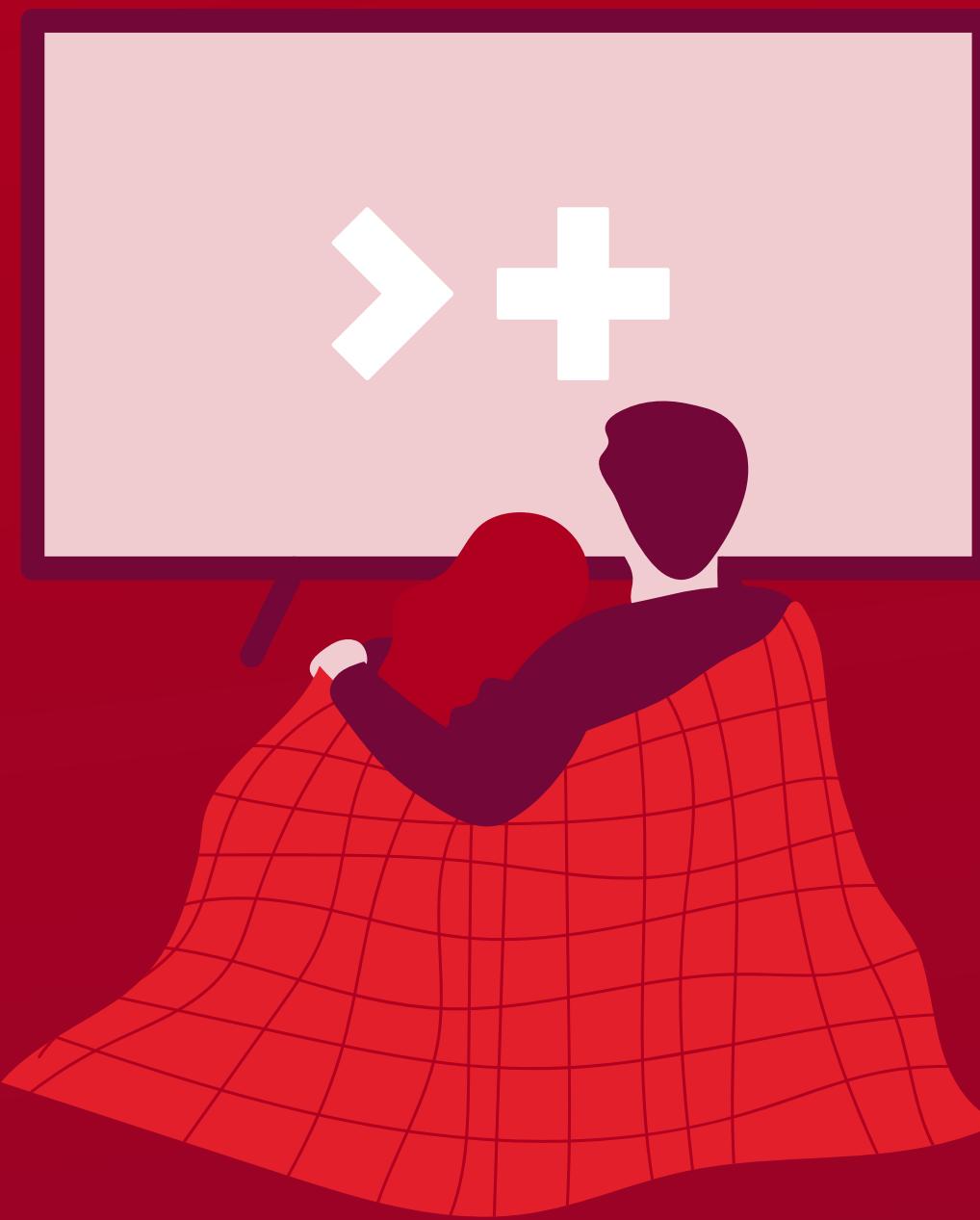
**Durée moyenne
d'utilisation**

par session active*: un.e utilisateur.trice actif.ve passe en moyenne 58 minutes à regarder des vidéos sur Play Suisse après s'être connecté.e. Cela correspond à la durée d'un épisode de « Wilder » !

*session d'au moins 30 sec de visionnage vidéo

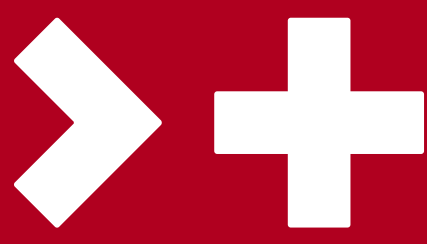
**Play Suisse
dans le salon**

Divers appareils permettent d'utiliser Play Suisse à la maison. **La télévision est désormais l'écran le plus plébiscité.** L'app TV de Play Suisse génère 42 % du temps de visionnage, soit plus que le site web (36 %) ou l'app mobile (22 %)



SRG SSR

Données moyennes sur 12 mois jusqu'à mars 2024



Les temps forts sur Play Suisse

Séries

- 1 Tschugger
- 2 Wilder
- 3 Le Croque-mort
- 4 Davos 1917
- 5 Abysses

Films

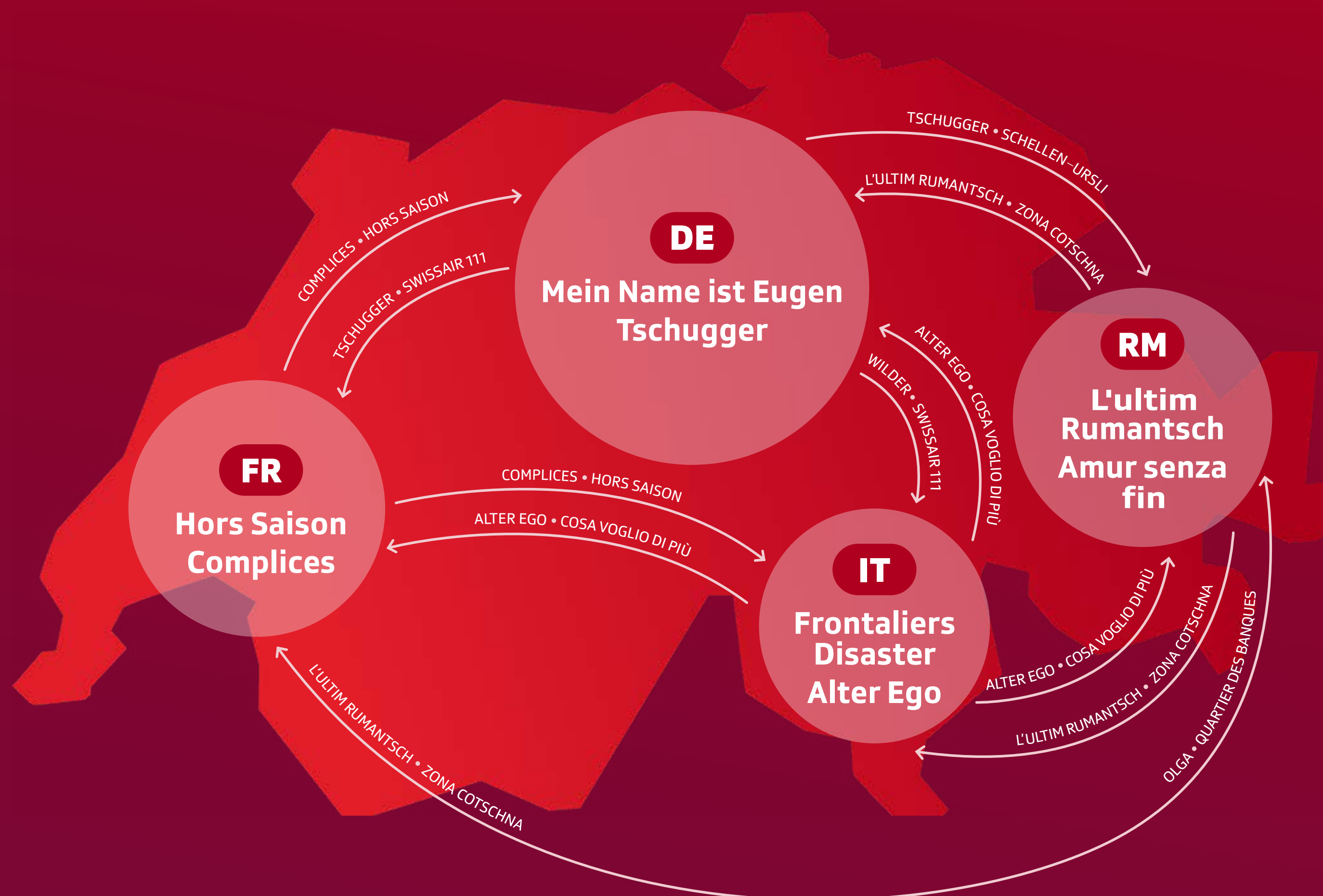
- 1 Youth
- 2 Je m'appelle Eugen
- 3 99 Moons
- 4 Une cloche pour Ursli
- 5 Le merveilleux voyage de Wolkenbruch

Documentaires

- 1 The Pressure Game
- 2 La Fraternité
- 3 Bye Bye la Suisse
- 4 Swissair 111
- 5 Suisse?

Films et séries populaires par région linguistique

Ces séries, documentaires et films ont été les favoris dans les régions parlant une autre langue.



● Les séries et films les plus regardés localement
 → Les champions de l'exportation interrégionale
 Source: Play Suisse Data Lab