

Communiqué de presse / Embargo: mardi 28 février 2023, 10 h 00

Weinfelden, 28 février 2023

Baromètre économique de Swissmechanic de février 2023: Rétrospective – Situation actuelle – Perspective

Les PME de la branche MEM envisagent l'avenir avec un optimisme prudent

En hiver 2022/23, le ralentissement conjoncturel a touché la branche MEM suisse. La hausse des prix de l'énergie, les taux d'intérêts croissants, la faiblesse de l'environnement économique extérieur et la forte incertitude pèsent sur la demande de biens d'équipement. Le taux de change et la pénurie de main-d'œuvre mettent la branche MEM à rude épreuve. Les PME interrogées en janvier sont malgré tout modérément confiantes dans le fait que la situation s'améliorera bientôt: l'indice Swissmechanic du climat des affaires est à nouveau légèrement dans le vert.

Les entrées de commandes, chiffres d'affaires et exportations de la branche MEM n'ont plus que légèrement augmenté au quatrième trimestre de 2022. Bien que le pic des prix de l'énergie et des matières premières soit déjà dépassé, les prix toujours plus élevés en comparaison des niveaux d'avant la pandémie freinent la volonté d'investir des clients MEM. De même, les intérêts plus élevés par lesquels les banques centrales tentent de dompter l'inflation, la faiblesse de l'environnement économique extérieur et la forte incertitude géopolitique freinent la demande de biens d'équipement. La force du franc suisse fait également souffler un vent contraire sur le marché européen. L'utilisation des capacités de production de la branche MEM et le carnet de commandes assuré à moyen terme étaient encore relativement élevés en janvier 2023 mais présentent néanmoins une légère tendance à la baisse. En outre, les PME interrogées s'attendent à ce que les entrées de commandes et chiffres d'affaires se soldent, au premier trimestre de 2023, par une baisse par rapport au trimestre correspondant de l'année écoulée. C'est ce qu'indique la toute dernière enquête de Swissmechanic, association leader des PME de la branche MEM.

Facteurs de charge du côté de l'offre et de la demande

L'enquête montre que les chaînes d'approvisionnement sont encore plus tendues que la moyenne en comparaison à long terme, mais que la situation s'est nettement améliorée. La pénurie de main-d'œuvre a cependant gagné en importance et est désormais à la première place parmi les plus grands défis (voir Fig. 1).

L'indice Swissmechanic du climat des affaires à nouveau dans le vert

Malgré le ralentissement de la dynamique conjoncturelle, dû à divers facteurs de charge, les entreprises PME de la branche MEM affichent un optimisme prudent en janvier 2023: 57 pourcent des PME considèrent que le climat actuel des affaires est plutôt favorable ou très favorable, 43 pourcent comme plutôt ou très défavorable. Ainsi, l'indice Swissmechanic du climat des affaires est à nouveau dans le vert après sa plongée au dernier trimestre (voir fig. 2).

BAK Economics partage cet optimisme. Après le ralentissement conjoncturel de l'hiver 2022/23, on peut s'attendre, après le deuxième trimestre de 2023, à plus d'élan dans la branche MEM également. Derrière cela, il y a le fait que divers facteurs de charge, pour certains desquels on observe déjà un recul, passeront de plus en plus au second plan.

Paré pour l'avenir

L'INNOTEQ 2023 aura lieu du 7 au 10 mars à Berne. Le leitmotiv de l'événement est «FIT FOR FUTURE». Pour le sujet central «Swiss Manufacturing», il s'agira de déglobalisation, Local Sourcing et Backshoring, du site industriel et novateur de Suisse ainsi que de productivité et de compétitivité. Le thème spécial «INNOTEQ Talents» sera consacré à la formation et au perfectionnement, à la promotion de la relève et à la pénurie de main-d'œuvre spécialisée.

Swissmechanic y sera avec un stand de 800 m². 24 entreprises PME se réjouissent d'accueillir des visiteuses et visiteurs intéressants. Obtenez votre billet d'entrée gratuit!

Inscription: [Bernexpo webshop](#)

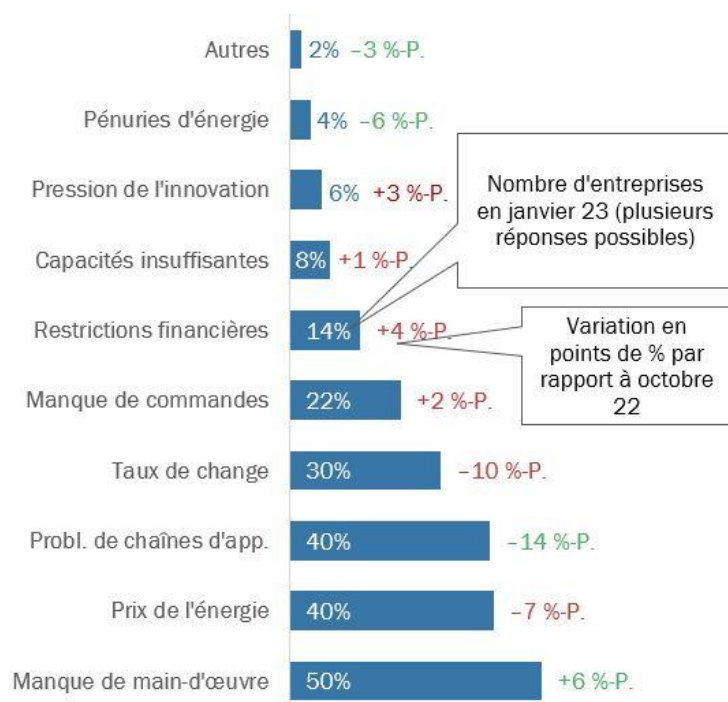
Code promo: 3149976231

Pour de plus amples renseignements:

- Samuel Vuadens, président GIM-CH, s.vuadens@factory5.tech, +41 79 293 38 38
- Dr. Jürg Marti, directeur de Swissmechanic Suisse, j.marti@swissmechanic.ch, +41 79 127 05 27

SWISSMECHANIC est l'association leader d'employeurs des PME de la branche MEM. Les plus de 1200 entreprises affiliées occupent plus de 65'000 collaborateurs, dont 6000 apprentis, et génèrent un volume de chiffre d'affaires annuel d'environ 15 milliards de francs suisses. L'association Swissmechanic comprend 13 sections indépendantes, une organisation nationale et des organisations associées supplémentaires.

Fig. 1: Les plus grands défis lancés aux PME de la branche MEM



Source: BAK Economics, Enquête trimestrielle de Swissmechanic

Fig. 2: Indice Swissmechanic du climat des affaires pour la branche PME MEM



Source: BAK Economics, Enquête trimestrielle de Swissmechanic