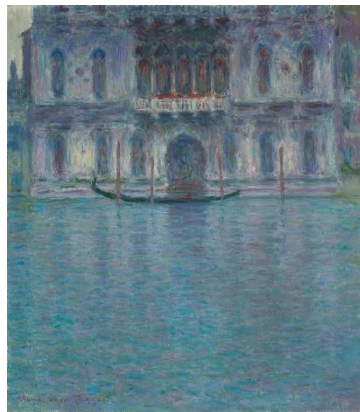


Sammlung Schlaglichter & Schwergewichte

ab 21. Mai 2022, Kunstmuseum

Es liegt in der Natur der Sache: Sind Sammlungsausstellungen thematisch konzipiert, so bleiben viele wichtige Werke im Museumskeller. In der parallel laufenden Präsentation *Perfect Love* ist der Mensch das Mass aller Dinge. *Schlaglichter & Schwergewichte* hingegen setzt die Akzente anders, bringt auch zentrale Sammlungsbereiche wie Landschaften und Stillleben und Ungegenständliches zur Geltung.



Claude Monet, Palazzo Contarini, Venedig, 1908,
Kunstmuseum St.Gallen, Foto: Sebastian Stadler

Schlaglichtartig präsentieren kohärente Werkgruppen verschiedene Motivkreise und verschiedene Stile aus verschiedenen Epochen, und schwergewichtig bekommen liebgewordene Hauptwerke wieder den ihnen zustehenden Platz. Vom postbyzantinischen Ikonenkult über den niederländischen Detailrealismus, die optische Recherche der Impressionisten, die emotionale Dringlichkeit der Expressionisten, die kühle Objektivität der konkreten Kunst bis zum zeitgenössischen Video spannt sich der Bogen über fast 500 Jahre. Verstreute Inserts legen den Fokus auf die Region Ostschweiz.

Kurator: Matthias Wohlgemuth

Ausstellungsdauer

Ab 21. Mai 2022
Kunstmuseum St.Gallen

Pressetermin auf Anfrage

Öffnungszeiten

Di-So 10-17 Uhr
Mi 10-20 Uhr

Pressekontakt

Gloria Weiss

Leitung Kommunikation
Museumstrasse 32
9000 St.Gallen
T +41 71 242 06 84

Sophie Lichtenstern

Kommunikation
Museumstrasse 32
9000 St.Gallen
T +41 71 242 06 85

kommunikation@kunstmuseumsg.ch
www.kunstmuseumsg.ch

Factsheet

Sammlung – Schlaglichter & Schwergewichte

Ausstellungsdauer	ab 21. Mai 2022	
Ausstellungsort	Kunstmuseum St.Gallen	
Pressetermin	Auf Anfrage	
Kurator	Matthias Wohlgemuth	
Öffnungszeiten	Dienstag-Sonntag 10-17 Uhr Mittwoch 10-20 Uhr	
Eintritt	Einzeleintritt Normaltarif AHV/IV-Bezügerinnen und -Bezüger Lernende, Schülerinnen/Schüler, Studierende Mitglieder des Kunstvereins St.Gallen	CHF 12.– CHF 10.– CHF 6.– Frei
Pressekontakt	Gloria Weiss T +41 71 242 06 84 Sophie Lichtenstern T +41 71 242 06 85 kommunikation@kunstmuseumsg.ch	
Website	www.kunstmuseumsg.ch	

Weitere Ausstellungen

Aktuell
www.kunstmuseumsg.ch/ausstellungen

Vorschau
www.kunstmuseumsg.ch/vorschau