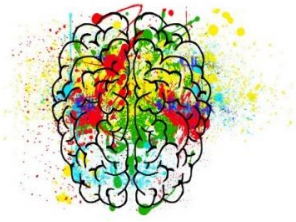


## Semaine du Cerveau 2022



Lausanne, le 22 février 2022 – **Du 14 au 18 mars se déroulera la Semaine internationale du Cerveau. Chaque année en Suisse, environ 20 000<sup>1</sup> personnes sont victimes d'une lésion cérébrale. Notre pays compte plus de 130 000<sup>1</sup> personnes cérébrolésées. FRAGILE Suisse s'engage pour les soutenir et sensibiliser l'opinion publique à reconnaître leurs handicaps invisibles, lourds de conséquences.**

Suite à une lésion cérébrale, certaines personnes ne parviennent plus à exercer leur profession, à tenir leur ménage ou à faire face aux tâches de la vie quotidienne. «J'ai besoin de beaucoup plus de temps quand il s'agit de m'organiser, par exemple pour choisir mes vêtements, faire la cuisine, les achats ou encore voyager», constate Lisa Z. «Je dois tout préparer à l'avance, me faire un plan et contrôler chaque étape. Avant, je faisais tout ça sans y penser.»

### **Une lésion cérébrale : c'est quoi ?**

Les lésions cérébrales sont très fréquentes, mais mal connues. Le terme désigne une atteinte au cerveau, provoquée par une maladie ou un accident. Comme chez Lisa Z., les lésions cérébrales sont complexes, variées et ne sont pas toujours visibles. Elles ont des causes diverses comme un accident vasculaire cérébral (AVC), une hémorragie cérébrale, un traumatisme cranio-cérébral, une tumeur cérébrale ou une maladie. Les conséquences sont la défaillance partielle ou complète des fonctions dépendant de la zone où la lésion se situe.

### **Trois nouvelles brochures d'information et un site Internet pour les enfants**

Il est important que l'entourage comprenne ce qu'est une lésion cérébrale et ce que les personnes cérébrolésées vivent comme difficultés au quotidien. Pour ce faire, FRAGILE Suisse a édité deux nouvelles brochures en français intitulées « Conséquences visibles et invisibles des lésions cérébrales » et « Causes et prévention des lésions cérébrales ». Le projet « FRAGILE Family » a aussi été lancé en Suisse romande. Les enfants et adolescents dont l'un des parents est cérébrolésé ont souvent du mal à accepter que le comportement et les capacités de leur parent concerné aient changé. Certains réagissent par la colère, d'autres se sentent rejetés ou coupables. Le site Internet [www.fragile-family.ch/fr](http://www.fragile-family.ch/fr) permet d'informer les enfants sur la lésion cérébrale en fonction de leur âge et leur donne l'opportunité d'exprimer leurs soucis. La nouvelle brochure en cours d'édition « Familles avec un parent cérébrolésé » s'adresse principalement aux parents et décrit les conséquences qu'une lésion cérébrale peut avoir pour la famille.

### Contact :

Sophie Roulin-Correvon et Tristan Imstepf  
Responsable et stagiaire RP Romandie  
FRAGILE Suisse  
Tél. 021 329 02 73 / 076 723 65 52  
E-mail : [correvon@fragile.ch](mailto:correvon@fragile.ch) / [imstepf@fragile.ch](mailto:imstepf@fragile.ch)

---

<sup>1</sup> Source :

[https://www.fragile.ch/fileadmin/user\\_upload/Downloads/01\\_Leben\\_mit\\_HV/European\\_Neuropsychopharmacology\\_2011\\_CostofdisordersofthebraininEurope.pdf](https://www.fragile.ch/fileadmin/user_upload/Downloads/01_Leben_mit_HV/European_Neuropsychopharmacology_2011_CostofdisordersofthebraininEurope.pdf)

### **Des questions ? Envie d'un témoignage ?**

Sur demande, Sophie Roulin-Correvon de FRAGILE Suisse se tient à disposition des médias. Pascal K. (Valais), Régis L. (Genève), Nadine R. (Vaud) et Frédéric D. (Fribourg) vous partagent volontiers leur vécu.

### **La Semaine du Cerveau: tous les événements**

Etant donné la situation particulière prévalant dans les hôpitaux, de nombreux événements sont encore organisés à distance. Pour avoir une vue globale, nous vous invitons à consulter régulièrement notre page Internet dédiée :

[www.fragile.ch/Semaine-du-Cerveau-2022](http://www.fragile.ch/Semaine-du-Cerveau-2022)

### **FRAGILE Suisse soutient les personnes cérébrolésées**

L'association FRAGILE Suisse et ses 11 associations régionales s'engagent dans toute la Suisse en faveur des personnes cérébrolésées et de leurs proches. Elles leur offrent une aide directe et un accompagnement dans la durée : un service gratuit d'aide et de conseil par téléphone (Helpline 0800 256 256), des groupes d'écoute et de parole, des cours et des formations continues ainsi qu'un accompagnement à domicile qui permet aux personnes cérébrolésées de vivre chez elles plutôt que dans un EMS. FRAGILE Suisse mène en outre des activités de relations publiques pour défendre les intérêts des personnes cérébrolésées et de leurs proches.

FRAGILE Suisse finance la majeure partie de ses prestations au moyen de dons ; elle est reconnue d'utilité publique par la Fondation Zewo.

[www.fragile.ch](http://www.fragile.ch)

### **Informations utiles pour votre article:**

Nos brochures et publications : <https://fragile.ch/boutique>

Site Internet pour les enfants : <https://fragile-family.ch/fr>

Stands FRAGILE et infos générales : <https://fragile.ch/Semaine-du-Cerveau-2022>

Témoignages et portraits : <https://fragile.ch/temoignages>

Site Internet de la Semaine du Cerveau : <https://semaineducerveau.ch/>