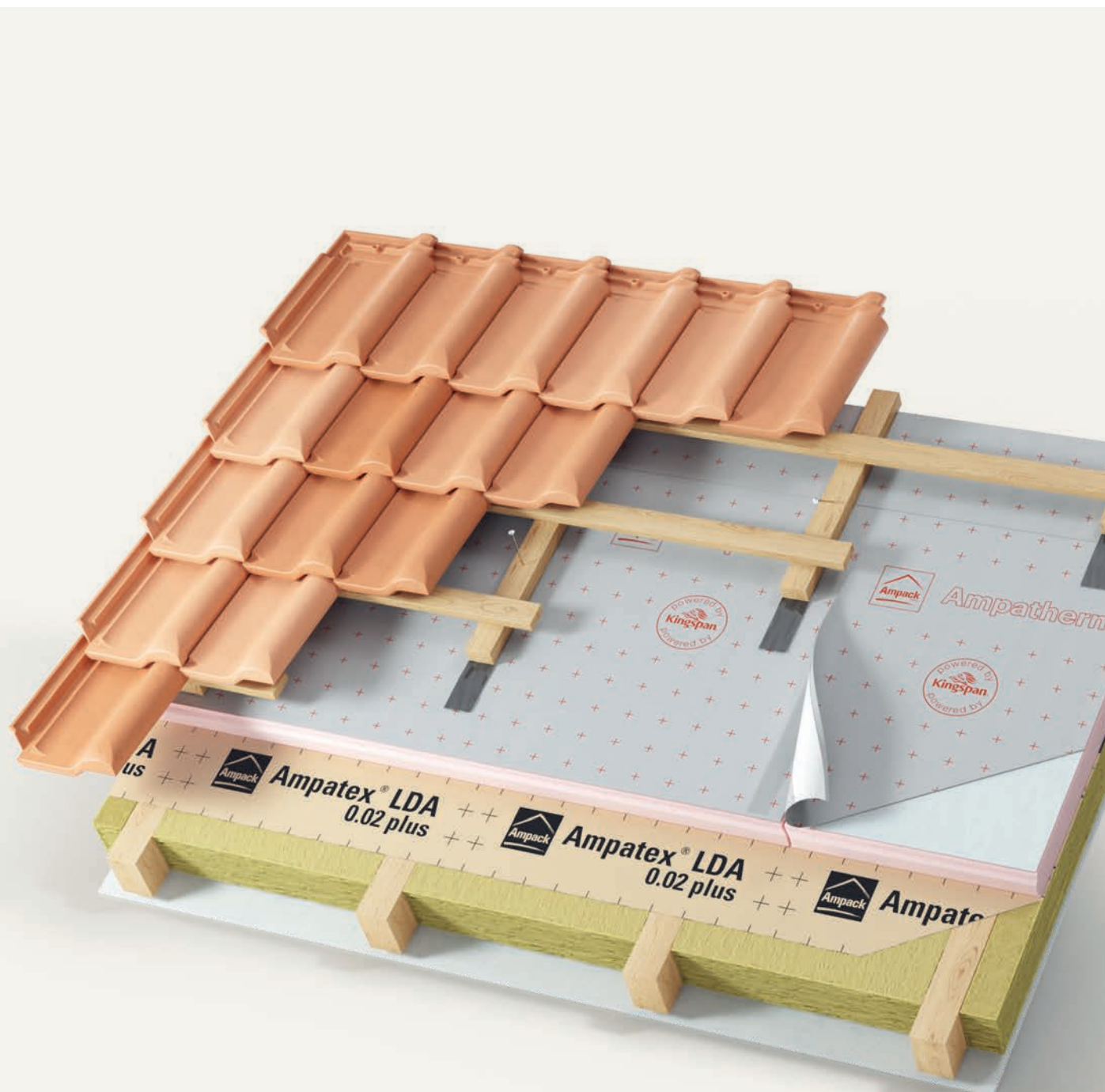


Ampatherm® Steildach-Dämmplatten



Produktinformation



-10°C



$\lambda_D = 0,020$



22°C



Energieeffiziente und wirtschaftliche Steildächer

Ob Neubau oder Sanierung: Wer baut, kommt nicht um das Thema Energieeffizienz und damit Dämmung herum. Ist das Haus optimal gedämmt, wird Energie gespart und die Umwelt geschont.

Überdämmung macht Sinn

Ob als hocheffiziente Aufsparrendämmung oder als Kombination von Zwischensparren- und Überdämmung, **Ampatherm® Steildach-Dämmplatten** lassen alle Möglichkeiten für Neubau, Dachgeschossausbau oder Sanierung offen.

Geringe Wärmeleitfähigkeit – beste Dämmwerte

Ampatherm® Dämmplatten haben eine sehr niedrige Wärmeleitfähigkeit. Schon geringe Dämmstoffdicken erfüllen die Anforderungen des modernen Wärmeschutzes. Dies ermöglicht energieeffiziente, schlanke und leichte Bauteile.

Klimaschutz und Ökologie

Dämmstoffe auf PU- oder Resol-Basis wie **Ampatherm® PIR** oder **Ampatherm® Resol** besitzen eine enorme Dämmleistung, enthalten dabei aber keinerlei allergieauslösende Substanzen. Sie sind zudem biozidfrei und schimmelresistent.

Hohe Lebensdauer und Dämmleistung bei guter Ökobilanz.

System aus hochwertigen Produkten

Das **Ampatherm® Steildachsystem** setzt sich aus hochwertigen Komponenten namhafter Hersteller zusammen:

- > Ampack-Produkte für die Luft- und Winddichtheit
- > Hartschaum-Dämmplatten der Fa. Kingspan Insulation
- > Moderne Holzbauschrauben der Fa. Heco

Ampatherm® Dämmplatten sind:

- > Gute Problemlöser: Flach geneigte Dächer in Holzbauweise sorgen oftmals für bauphysikalische Probleme wegen der diffusionsdichten Aussenhülle; deshalb sind **Ampatherm® Resol** und **Ampatherm® PIR Tex** diffusionsfähig.
- > Optimal bei Sanierungen, Aufstockungen und Vorfertigungen dank geringem Gewicht, guten Dämmwerten und geringer Aufbauhöhe.
- > Ideal, weil die vollflächige Überdämmung Wärmebrücken verhindert.



Lagernde Systemschrauben:
Heco-Topix \varnothing 8 x 200–340 mm mit Tellerkopf \varnothing 18,5 mm
Heco-Topix-CC \varnothing 8,5 x 300 mm, Zylinderkopf

System aus hochwertigen Produkten

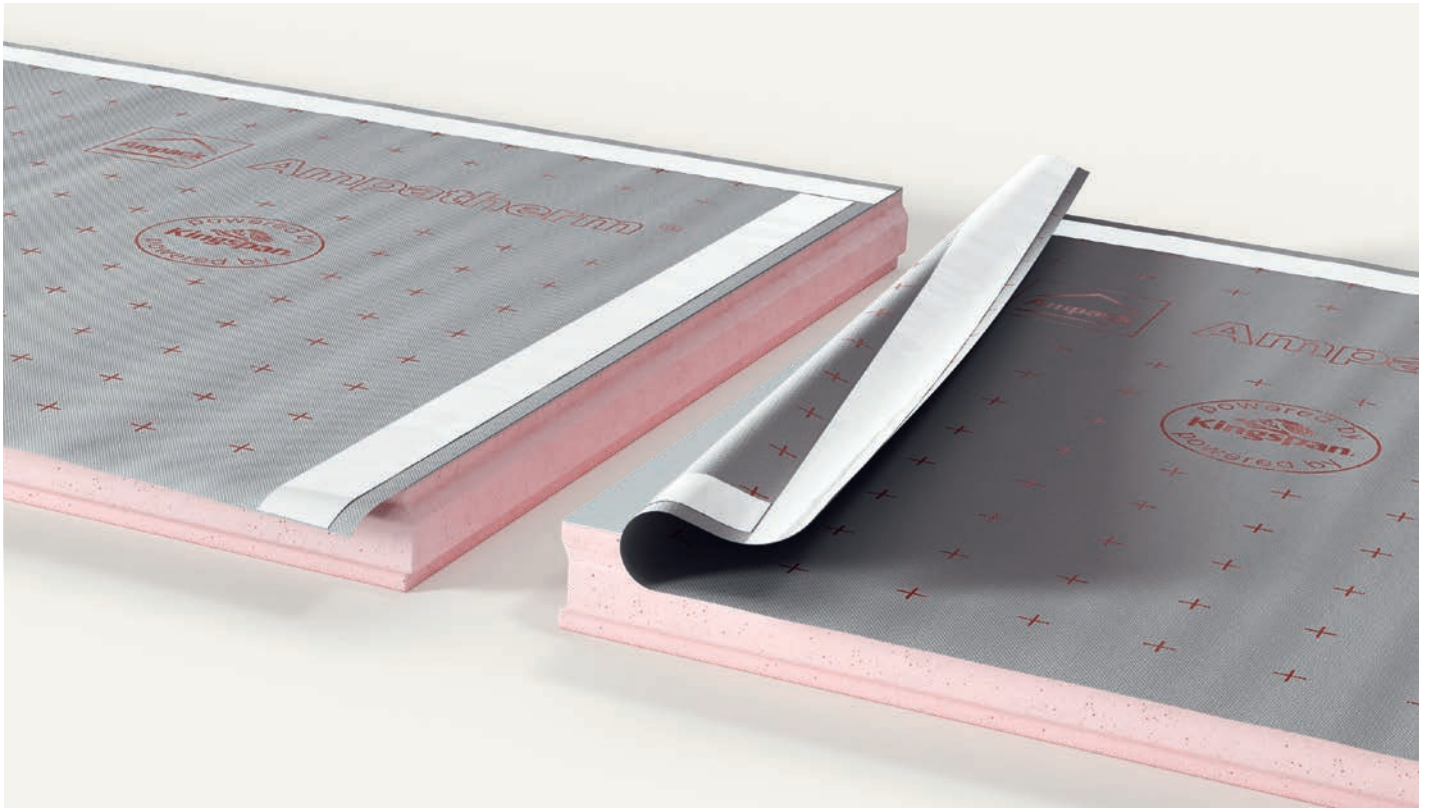
Das **Ampatherm® Steildachsystem** beruht auf Komponenten und dem Know-how namhafter Hersteller.

Die erprobten Ampack-Produkte für die Luft- und Winddichtheit stellen die hochwertige Basis dar. Auch die Dämmplatten von Kingspan haben sich seit vielen Jahrzehnten bewährt und wurden inzwischen zu wahren Hochleistungs-dämmstoffen optimiert. Abgerundet wird das System durch die effizienten Holzbauschrauben und den Bemessungsservice von Heco.

Mithilfe der Bemessungssoftware HCS von Heco können Sie die statische Bemessung gerne auch selbst durchführen. Die Software finden Sie zum kostenlosen Download, wenn Sie den QR-Code links einscannen, oder unter folgendem Link: <http://bit.ly/2r7lvp4>.



Ampatherm® Resol (plus) Steildach-Dämmplatten



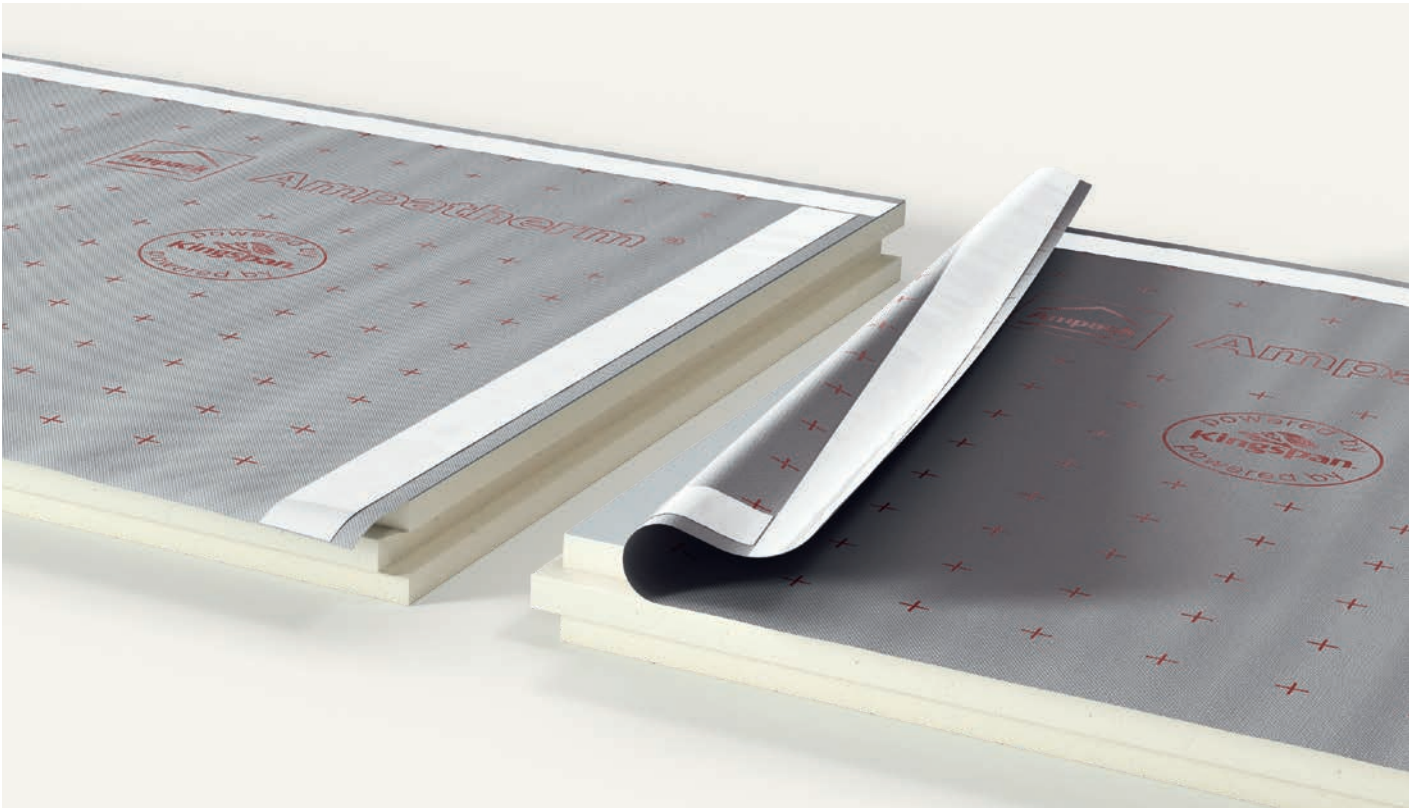
Ampatherm® Resol: Hocheffizientes diffusionsfähiges Aufsparren-Dämmelement aus Kingspan Kooltherm Resol-Hartschaum für Neubau oder Dachsanierung. Beidseitig diffusionsoffene Mineralvlieskaschierung. Erhöhte Durchsturz-sicherheit durch Gitterverstärkung an der Unterseite.

Ampatherm® Resol plus: Oberseitig mit diffusionsoffener monolithischer Unterdachbahn mit selbstklebender winkelseitiger Überlappung zur einfachen Verklebung. CH: Unterdachbahn für normale Beanspruchung gemäss SIA 232/1. AT: Unterdeckbahn UD Typ 1 für regensicheres Unterdach nach ÖNORM B 4119.

- > Diffusionsfähig
- > Exzellente Dämmwerte
- > Geringste Dämmstoffdicke
- > Niedriges Gewicht
- > Nut/Feder und Klebestreifen für schnelle Verlegung
- > Kaschierung mit hochwertiger monolithischer Unterdachbahn

| Technische Daten | Wert |
|--|---|
| Nennwert der Wärmeleitfähigkeit λ_D [W/mK] | 0,020 W/mK (Dicke 60–120 mm) 0,021 W/mK (Dicke 140–160 mm) |
| s_d -Wert ($\mu = 35$ lt. EN 12086) | ab 2,1m |
| Abmessungen | 2400 × 1200 mm, Deckmass 2385 × 1185 mm |
| Rohdichte | 40 kg/m ³ |
| Plattendicken | 60, 80, 100, 120, 140 und 160 mm |

Ampatherm® PIR Tex (plus) Steildach-Dämmplatten



Ampatherm® PIR Tex: Diffusionsfähiges Aufsparren-Dämmelement aus Polyurethan-Hartschaumstoff (PIR) für Neubau oder Dachsanierung. Beidseitig diffusionsoffene Mineralvlieskaschierung.

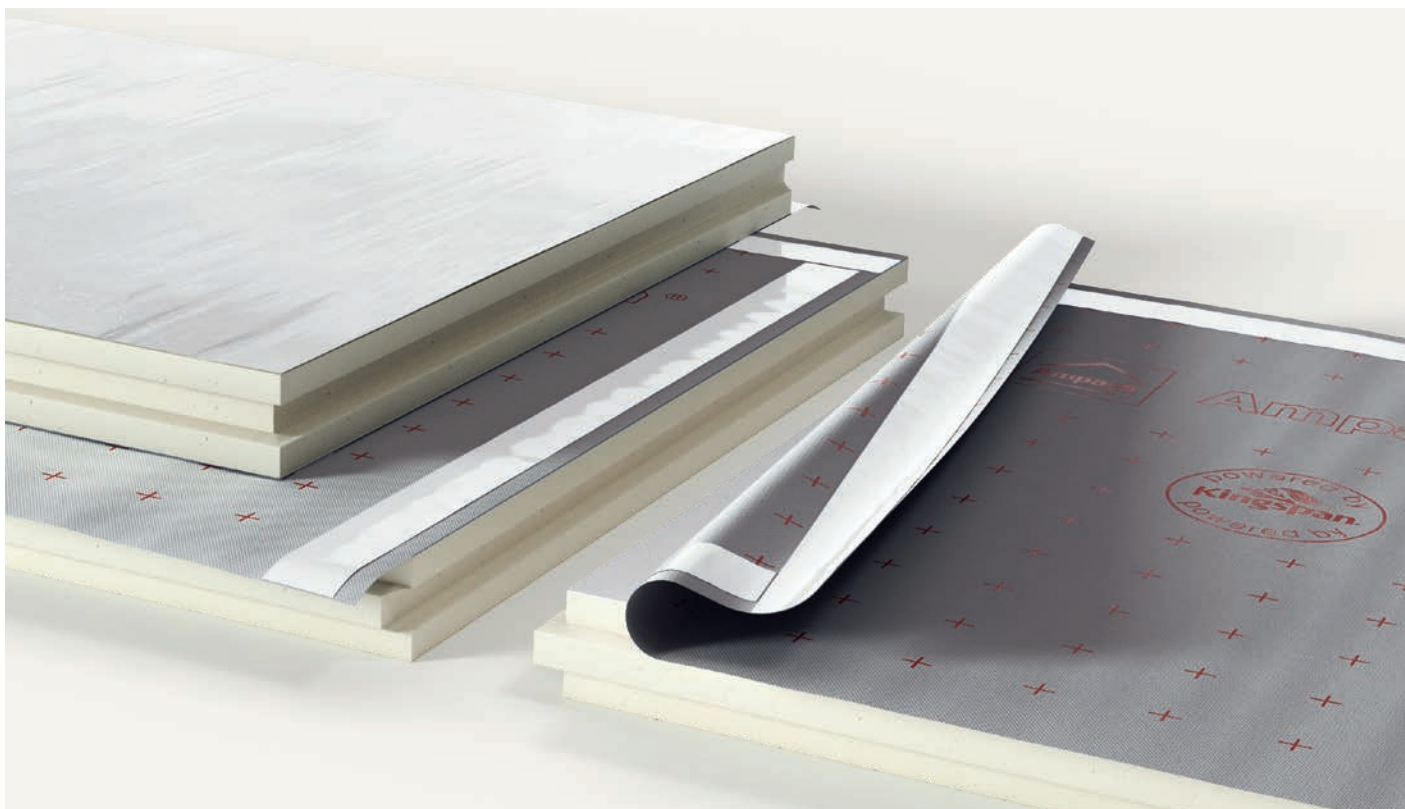
Ampatherm® PIR Tex plus: Oberseitig mit diffusionsoffener monolithischer Unterdachbahn mit selbstklebender winkelseitiger Überlappung zur einfachen Verklebung. CH: Unterdachbahn für normale Beanspruchung gemäss SIA 232/1. AT: Unterdeckbahn UD Typ 1 für regensicheres Unterdach nach ÖNORM B 4119.

- > Diffusionsfähig
- > Gute Dämmwerte
- > Geringe Dämmstoffdicke
- > Niedriges Gewicht
- > Nut/Feder und Klebestreifen für schnelle Verlegung
- > Kaschierung mit hochwertiger monolithischer Unterdachbahn

| Technische Daten | Wert |
|--|--|
| Nennwert der Wärmeleitfähigkeit λ_D [W/mK] | 0,026 W/mK (Dicke 80–119 mm) 0,025 W/mK (Dicke \geq 120 mm) |
| s_d -Wert ($\mu = 70$ lt. EN 12086) | ab 5,6m |
| Abmessungen | 2400 x 1200 mm, Deckmass 2380 x 1180 mm |
| Rohdichte | ≥ 30 kg/m ³ |
| Plattendicken | 80, 100, 120, 140 und 160 mm |
| Durchsturz sicher gem. GS-BAU-18 | geprüft durch Holzforschung Austria (HFA) |
| Beschränkt durchbruch sicher gem. Suva | geprüft durch Holzforschung Austria (HFA) |

Ampatherm® PIR Alu (plus)

Steildach-Dämmplatten



Ampatherm® PIR Alu: Hocheffizientes, diffusionssperrendes Aufsparren-Dämmelement aus Polyurethan-Hartschaumstoff (PIR) für Neubau oder Dachsanierung. Beidseitig Alu-Mehrlagen-Deckschicht.

Ampatherm® PIR Alu plus: Oberseitig mit diffusionsoffener monolithischer Unterdachbahn mit selbstklebender winkelseitiger Überlappung zur einfachen Verklebung. CH: Unterdachbahn für normale Beanspruchung gemäss SIA 232/1. AT: Unterdeckbahn UD Typ 1 für regensicheres Unterdach nach ÖNORM B 4119.

- > Diffusionssperrende Alu-Deckschicht
- > Sehr gute Dämmwerte
- > Sehr geringe Dämmstoffdicke
- > Niedriges Gewicht
- > Nut/Feder und Klebestreifen für schnelle Verlegung
- > Kaschierung mit hochwertiger monolithischer Unterdachbahn

| Technische Daten | Wert |
|--|---|
| Nennwert der Wärmeleitfähigkeit λ_D [W/mK] | 0,022 W/mK |
| s_d -Wert ($\mu = 70$; PIR-Hartschaum) | diffusionssperrend (Alu) |
| Abmessungen | 2400 × 1200mm, Deckmass 2380 × 1180mm |
| Rohdichte | ≥ 30 kg/m ³ |
| Plattendicken | 80, 100, 120, 140 und 160mm |
| Durchsturz sicher gem. GB-BAU-18 | geprüft durch Holzforschung Austria (HFA) |
| Beschränkt durchbruch sicher gem. Suva | geprüft durch Holzforschung Austria (HFA) |

Ampatherm® Systemprodukte

Ampatop® Protecta plus

Unterdachbahn



Dreilagige hochreissfeste Unterdachbahn (CH: normale Beanspruchung lt. SIA 232/1; AT: regensicher lt. ÖNORM B 4119) mit beidseitig integrierten Tapes. Monolithische Technologie.

Rolle: 1,5 × 50 m = 75 m²

Auch als **Kehlbahn Ampatop®**

ProtectaStripe in 50 cm Breite erhältlich.

Rolle: 0,5 × 50 m = 25 m²

Ampatex® Variano 3

Feuchtevariable Dampfbremse



Zweilagige feuchtevariable Dampfbremse und Luftdichtung. Perfekt für Steildächer mit dichter Aussenhaut geeignet. Die Bahn bietet besondere Sicherheit im winterlichen Rohbau.

Rolle: 1,5 × 50 m = 75 m²

Ampatex® LDA 0.02 plus

Sanierungsdampfbremse



Dreilagige hochdiffusionsoffene Luftdichtungsschicht in der Dachsanierung über der Tragkonstruktion. Diese Bahn ist sehr diffusionsoffen (s_d -Wert: 0,025 m) und trotzdem luftdicht (a -Wert: 0,004). Mit beidseitig integrierten Tapes.

Rolle: 1,5 × 50 m = 75 m²

Ampatex® SB 130

Bewitterbare Dampfbremse



Zweilagige Dampfbremse, Luftdichtung und bewitterbare Dampfbremse. 3 Monate freibewitterbar. Transluzent, die Unterkonstruktion bleibt sichtbar.

Rolle: 1,5 × 100 m = 150 m²

Ampacoll® Fenax 40/60

Putzanschlussband



Putzanschlussband für den luftdichten Anschluss von Dampfbremsen oder Unterdachbahnen an unverputztes Mauerwerk oder Beton. Einseitig vollflächig klebend. Verputzbar. Linerteilung 40/60 mm.

Kartoninhalt: 4 Rollen à 25 lfm = 100 lfm

Ampacoll® Flexx

Acrylklebeband



Reissfestes, aber aber dehnbares Systemklebeband für innen und aussen. Ideal für die luft- und winddichte Abklebung von Überlappungen, Plattenstößen und Durchdringungen.

Kartoninhalt: 10 Rollen à 40 lfm = 400 lfm

Ampacoll® XT 250

Acrylklebeband



Für die First- und Gratverklebung. Breite 250 mm, mittig geteilter Liner.

Kartoninhalt: 2 Rollen à 25 lfm = 50 lfm

Ampacoll® BK 535, Kurzrolle

Butylkautschukband



Von Hand formbare Manschette. Einseitig klebendes, hochflexibles Butylkautschukband für die dauerhafte, einfache Abdichtung von Durchdringungen. Breite 50 mm.

Kartoninhalt: 12 Rollen à 5 lfm = 60 lfm

Ampacoll® ND.Band 60

Nageldichtband



Einseitig klebendes Nageldichtband für Dach- und Schalungsbahnen. Verhindert das Eindringen von Feuchtigkeit in die Konstruktion. Breite 60 mm.

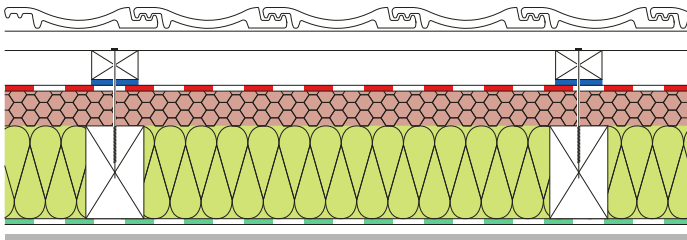
Kartoninhalt: 8 Rollen à 30 lfm = 240 lfm

Ampatherm®

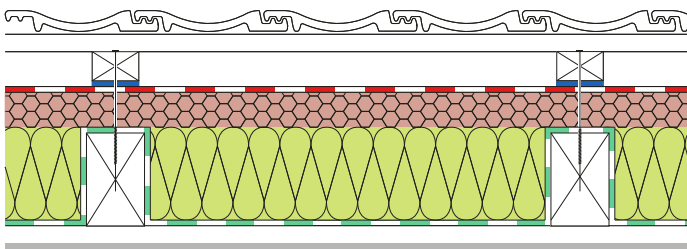
Konstruktionsbeispiele mit Systemprodukten

Ampatex® Variano 3

Einsatz als Dampfbremse für eine diffusionsfähige Kombidämmung im Neubau.

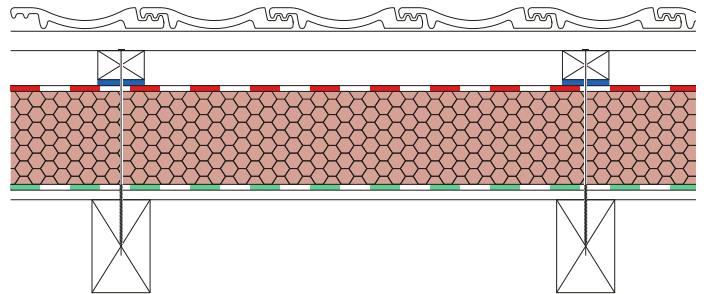


Schlaufenförmige Verlegung bei der Sanierung von aussen mit Entnahme der bestehenden Dämmung.

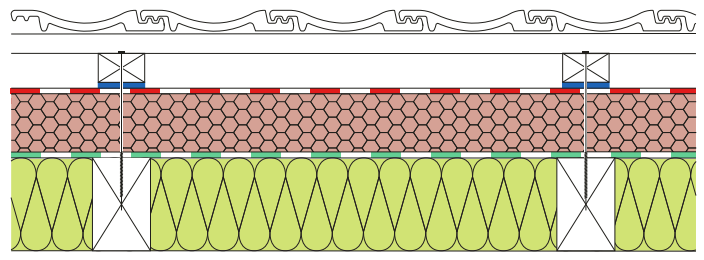


Ampatex® SB 130

Einsatz als Dampfbremse bei Aufsparrendämmung.

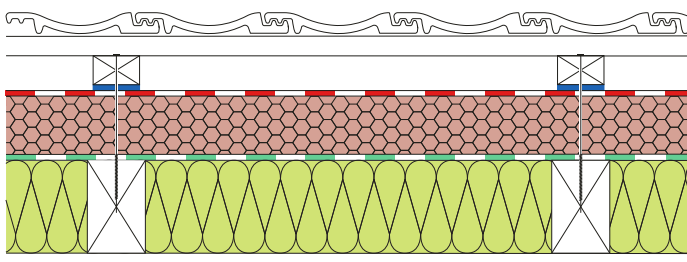


Einsatz als Luftdichtheitsbahn über der Tragkonstruktion bei diffusionssperrender Überdämmung mit Ampatherm® PIR Alu (plus).



Ampatex® LDA 0.02 plus

Einsatz als Luftdichtheitsbahn über der Tragkonstruktion bei diffusionsfähiger Überdämmung mit Ampatherm® Resol (plus) oder Ampatherm® PIR Tex (plus).



Bitte beachten Sie die technischen Unterlagen wie z.B.

- > Bauteilblätter,
- > Aufbauzeichnungen und
- > Formulare für den Berechnungsservice

auf www.ampack.biz.

Die Experten der Gebäudehülle. Seit 1946.

Ampack Italia s.r.l.
Viale Stazione 7
I-39100 Bolzano (BZ)
T +39 (0)471 053 475
F +39 (0)471 053 476
ampack@ampackitalia.it
www.ampack.biz

Ampack Handels GmbH
Vorarlberger
Wirtschaftspark 2
AT-6840 Götzis
T +43 (0)5523 53433
F +43 (0)5523 53426
ampack@ampack.at
www.ampack.biz

Ampack AG
Seebleichstrasse 50
Postfach
CH-9401 Rorschach
T +41 (0)71 858 38 00
F +41 (0)71 858 38 37
ampack@ampack.ch
www.ampack.biz

