

TOP Themenweg Sauriertrail Fieschertal - Feuerstelle Brüchergand - Fieschertal

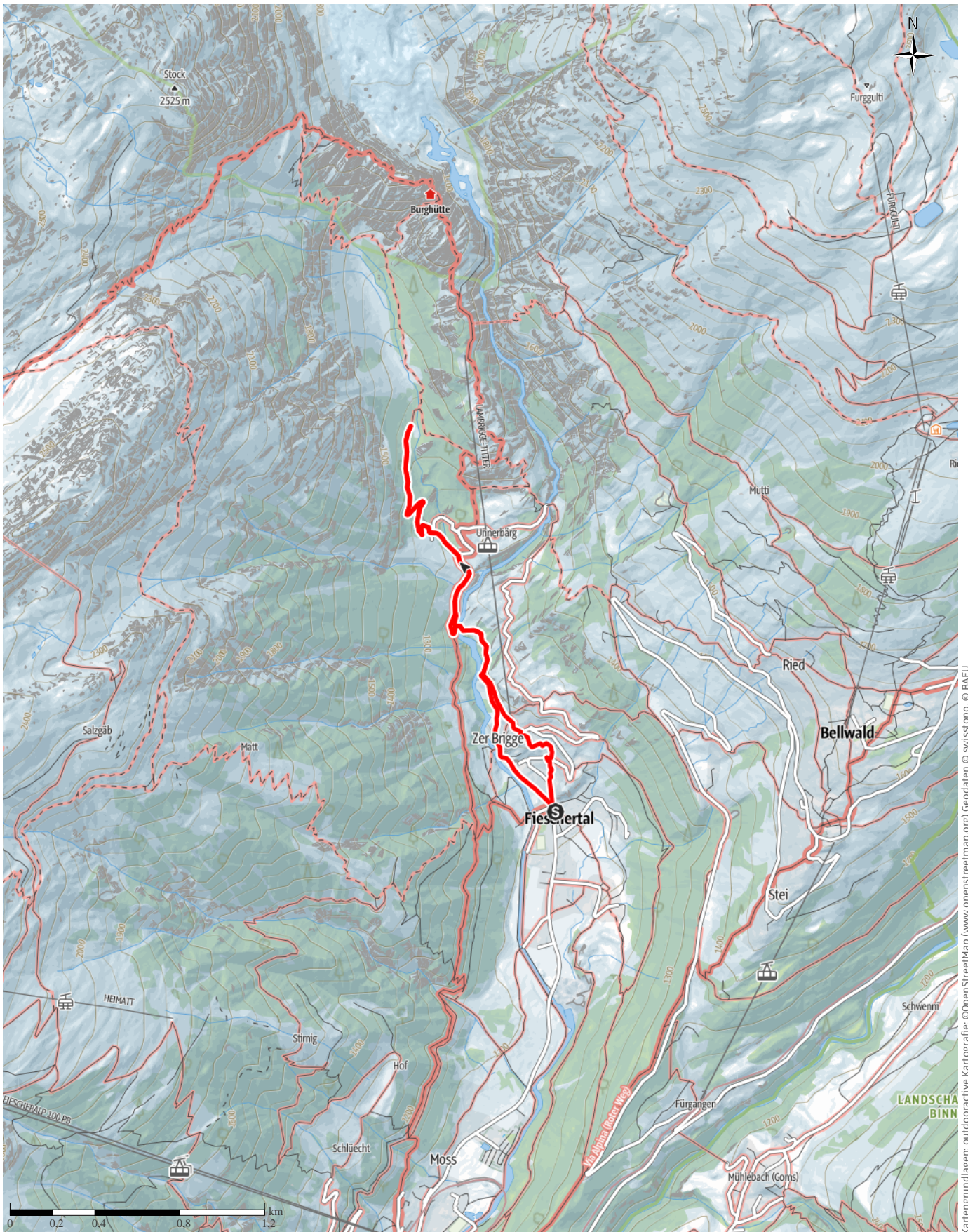
↔ 5,3km

🕒 2:00h

▲ 324m

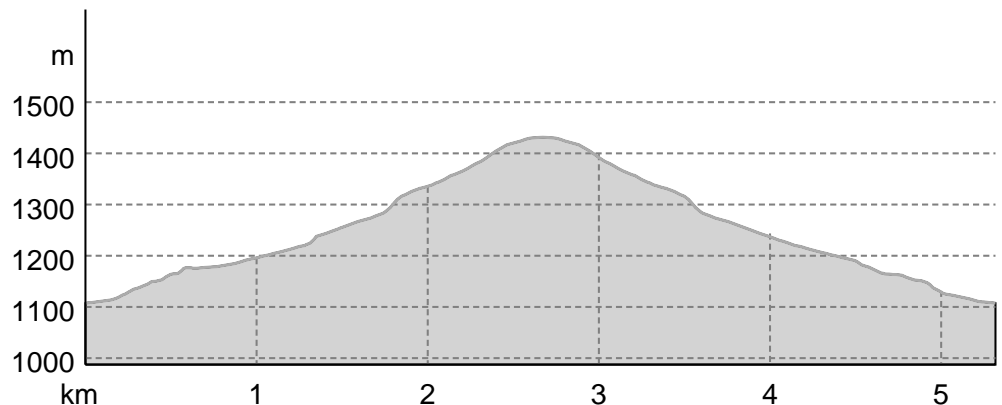
▼ 324m

Schwierigkeit mittel



Kartengrundlagen: outdooractive Kartografie; ©OpenStreetMap (www.openstreetmap.org) Geodaten © swisstopo, © BAFU

## Höhenprofil



## Tourdaten

## Wanderung

Strecke ↔ 5,3 km

Dauer 🕒 2:00 h

Aufstieg ⬆️ 324 m

Abstieg ⬇️ 324 m

Schwierigkeit mittel

Kondition ●●●●●●

Technik ●●●●●●

Höhenlage

1431 m

1107 m

## Beste Jahreszeit

JAN | FEB | MÄR

APR | MAI | JUN

JUL | AUG | SEP

OKT | NOV | DEZ

## Bewertungen

## Autoren

Erlebnis ●●●●●●

Landschaft ●●●●●●

## Weitere Tourdaten

## Eigenschaften

aussichtsreich kulturell / historisch

## Auszeichnungen

Rundtour

familienfreundlich

Aletsch Arena

Aktualisierung: 05.08.2020



Quelle

Aletsch Arena AG

Furkastrasse 39

3983 Mörel-Filet

Telefon +41 27 928 58 58

Fax +41 27 928 58 59

info@aletscharena.ch

https://www.aletscharena.ch

8 Skulpturen in Originalgrösse machen die

Wanderung vom Fieschertal zur Feuerstelle der

«Schweizer Familie» im Brüchergand zu einer faszinierenden Expedition ins Land der Dinosaurier.

Ausgangspunkt des Themenweges ist der Dorfplatz von Fieschertal. Durch das Quartier Lambrigge führt der Weg in Richtung Feuerstelle «Schweizer Familie» im Brüchergand. Auf dem Sauriertrail begegnen Ihnen 8 in Handarbeit aus Holz nachgestellte Dinosaurier in Originalgrösse. Infotafeln an jeder Station vermitteln Wissenswertes über die prähistorischen Saurier. Wandern Sie auf den Spuren von Ankylosaurus, Velociraptor, Parasaurolophus, Ornithomimus, Stegosaurus, Triceratops, Pteranodon und Dimetrodon. So macht Wandern für kleine Entdecker und Forscher richtig viel Spass.

Wandern Sie auf den Spuren von Ankylosaurus, Velociraptor, Parasaurolophus, Ornithomimus, Stegosaurus, Triceratops, Pteranodon und Dimetrodon.

So macht Wandern für kleine Entdecker und Forscher richtig viel Spass.

Wandern Sie auf den Spuren von Ankylosaurus, Velociraptor, Parasaurolophus, Ornithomimus, Stegosaurus, Triceratops, Pteranodon und Dimetrodon.

So macht Wandern für kleine Entdecker und Forscher richtig viel Spass.

Wandern Sie auf den Spuren von Ankylosaurus, Velociraptor, Parasaurolophus, Ornithomimus, Stegosaurus, Triceratops, Pteranodon und Dimetrodon.

So macht Wandern für kleine Entdecker und Forscher richtig viel Spass.

Wandern Sie auf den Spuren von Ankylosaurus, Velociraptor, Parasaurolophus, Ornithomimus, Stegosaurus, Triceratops, Pteranodon und Dimetrodon.

So macht Wandern für kleine Entdecker und Forscher richtig viel Spass.

Wandern Sie auf den Spuren von Ankylosaurus, Velociraptor, Parasaurolophus, Ornithomimus, Stegosaurus, Triceratops, Pteranodon und Dimetrodon.

So macht Wandern für kleine Entdecker und Forscher richtig viel Spass.

Wandern Sie auf den Spuren von Ankylosaurus, Velociraptor, Parasaurolophus, Ornithomimus, Stegosaurus, Triceratops, Pteranodon und Dimetrodon.

So macht Wandern für kleine Entdecker und Forscher richtig viel Spass.

Wandern Sie auf den Spuren von Ankylosaurus, Velociraptor, Parasaurolophus, Ornithomimus, Stegosaurus, Triceratops, Pteranodon und Dimetrodon.

So macht Wandern für kleine Entdecker und Forscher richtig viel Spass.

Wandern Sie auf den Spuren von Ankylosaurus, Velociraptor, Parasaurolophus, Ornithomimus, Stegosaurus, Triceratops, Pteranodon und Dimetrodon.

So macht Wandern für kleine Entdecker und Forscher richtig viel Spass.

*Steine und Felsbrocken laden zum Spielen, Erkunden und Klettern ein.*

**Sicherheitshinweise**  
Sommersportbericht

Die Nutzung der Wanderwege und Informationen auf dieser Webseite erfolgt auf eigenes Risiko. Die Konditionen vor Ort können allenfalls Änderungen der Route bewirken. Die Aletsch Arena AG übernimmt keine Verantwortung für die Genauigkeit und Vollständigkeit der Informationen auf dieser Webseite.

Für alle Wanderungen:

- Führen Sie eine Karte mit sich. Laden Sie die komplette Beschreibung des Wanderwegs mit einer Karte in grossem Massstab herunter, indem Sie auf «Drucken» oben rechts auf der Seite klicken.
- Benutzen Sie ausschliesslich markierte Wanderwege und berücksichtigen Sie alle Wegweiser und Anweisungen - zu Ihrer eigenen Sicherheit, zum Schutz von weidenden Tieren und in Respekt von Wildtieren.
- Schliessen Sie Tore nach dem Durchgang wieder.
- Verhalten Sie sich rücksichtsvoll gegenüber anderen Wegbenutzern, Pflanzen und Tieren

### Ausrüstung

Wir empfehlen:

- Gutes Schuhwerk
- Wetterabhängige Kleidung: führen Sie immer eine wasserdichte Weste mit
- Kopfbedeckung
- Sonnenschutz
- Wasserflasche
- Picknick
- Kamera
- Fernglas (optional)
- Wanderstöcke (optional)
- Ausdruck des Wanderwegs (klicken Sie «Drucken» zum Herunterladen)

## Informationsmaterial

Karte

Landeskarten SwissTopo: 1:25'000:1269

Aletschgletscher

### Literatur

Bei den Bergbahnen und Infocentern der Aletsch Arena erhalten Sie eine kostenlose Panoramakarte.

### Weitere Infos und Links

Aletsch Arena AG  
Furkastrasse 39  
CH-3983 Mörel-Filet

+41 27 928 58 58

info@aletscharena.ch

www.aletscharena.ch

## Wegbeschreibung

### Start der Tour

Fieschertal, Dorfplatz

Koordinaten:

### Ende der Tour

Fieschertal, Dorfplatz

### Wegbeschreibung

Fieschertal (Dorfplatz) - Feuerstelle "Schweizer Familie"  
Bürchergand - Fieschertal (Dorfplatz)

### Anreise

### Öffentliche Verkehrsmittel

Mit dem Zug von Brig oder Oberwald bis Fiesch und mit dem Postbus weiter bis ins Fieschertal fahren.

### Anfahrt

Über die Kantonsstrasse 19

bis zur Ausfahrt Fiesch und dann via Fieschertalstrasse bis ins Fieschertal fahren.

### Parken

Begrenzte Anzahl gebührenpflichtiger Parkplätze beim Dorfplatz Fieschertal.

TOP Themenweg Sauriertrail Fieschertal Feuerstelle ...



Themenweg Sauriertrail Fieschertal - Feuerstelle Brüchergand - Fieschertal  
Foto: Aletsch Arena, Aletsch Arena AG



Foto: Nadine Blatter, Aletsch Arena AG



Themenweg Sauriertrail Fieschertal - Feuerstelle Brüchergand - Fieschertal  
Foto: Aletsch Arena, Aletsch Arena AG



Themenweg Sauriertrail Fieschertal - Feuerstelle Brüchergand - Fieschertal  
Foto: Aletsch Arena, Aletsch Arena AG



Themenweg Sauriertrail Fieschertal - Feuerstelle Brüchergand - Fieschertal  
Foto: Aletsch Arena, Aletsch Arena AG

**TOP** Themenweg Sauriertrail Fieschertal Feuerstelle ...



Themenweg Sauriertrail Fieschertal - Feuerstelle Brüchergand - Fieschertal  
Foto: Aletsch Arena, Aletsch Arena AG



Themenweg Sauriertrail Fieschertal - Feuerstelle Brüchergand - Fieschertal  
Foto: Aletsch Arena, Aletsch Arena AG



Themenweg Sauriertrail Fieschertal - Feuerstelle Brüchergand - Fieschertal  
Foto: Aletsch Arena, Aletsch Arena AG



Themenweg Sauriertrail Fieschertal - Feuerstelle Brüchergand - Fieschertal  
Foto: Aletsch Arena, Aletsch Arena AG



Themenweg Sauriertrail Fieschertal - Feuerstelle Brüchergand - Fieschertal  
Foto: Aletsch Arena, Aletsch Arena AG