

Bilanzmedienkonferenz 2019

Jean-Pierre Schmid, Verwaltungsratspräsident

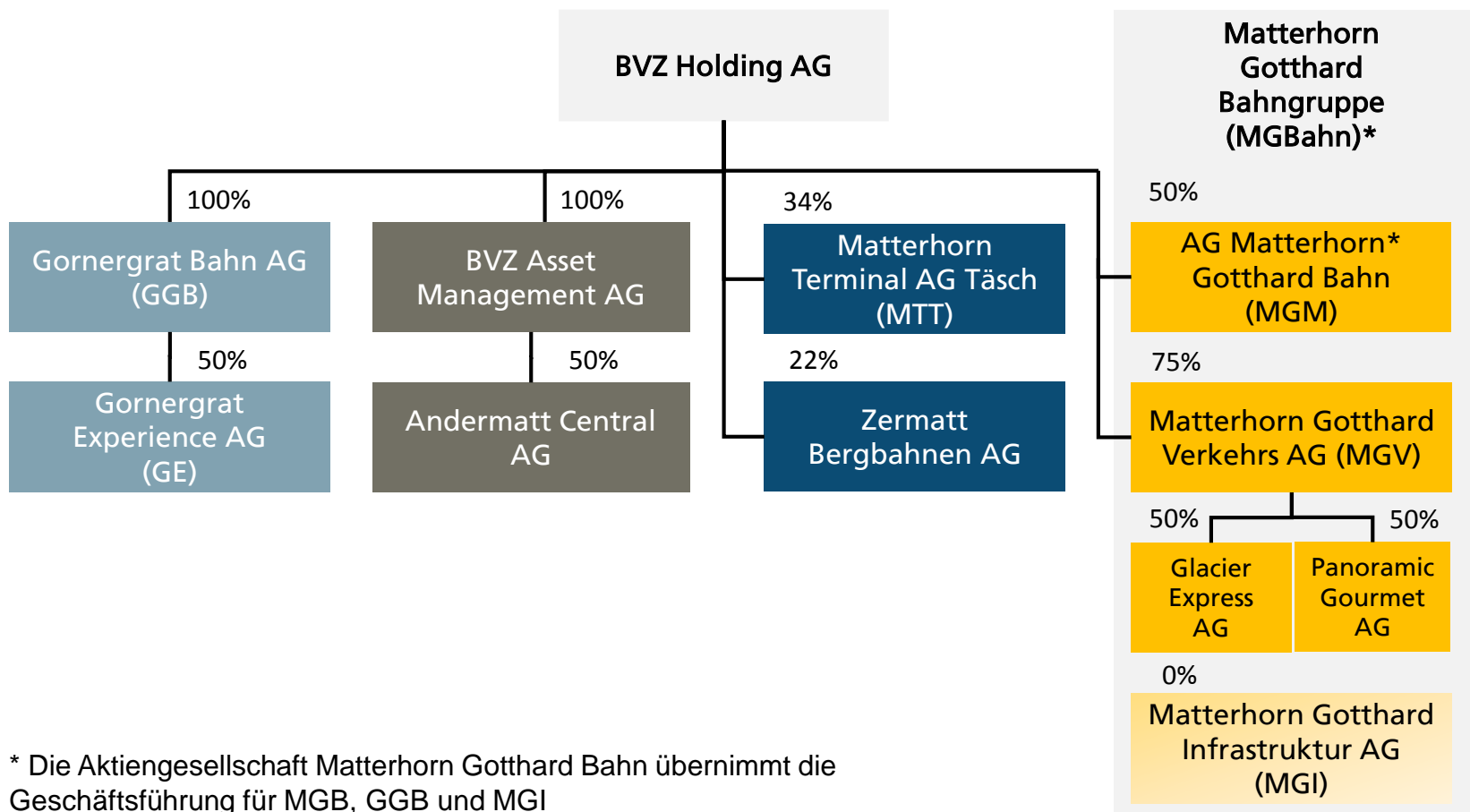
Fernando Lehner, Vorsitzender der Geschäftsleitung

Alice Kalbermatter, Leiterin Finanzen & Services

Agenda

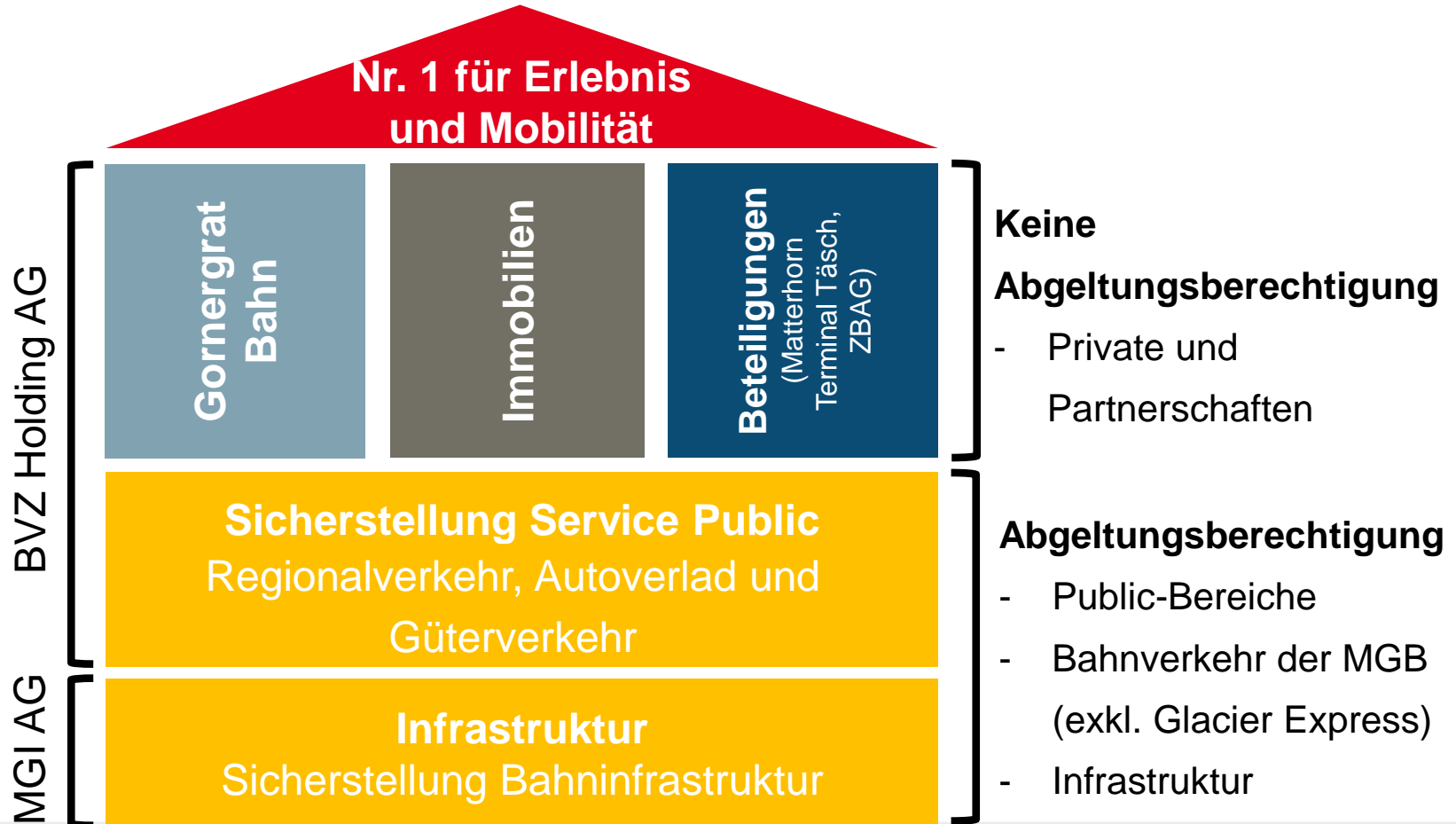
- Begrüssung
- Rückblick 2018
- Konzernergebnis 2018
- Strategische Fokussierungen
- Ausblick 2019

«Public Private Partnership» bei der BVZ Gruppe



* Die Aktiengesellschaft Matterhorn Gotthard Bahn übernimmt die Geschäftsführung für MGB, GGB und MGI

Abgrenzung und Zusammenwirken der Geschäftsbereiche



Rückblick 2018 – «stürmische Zeiten» zum Jahresauftakt, Online-Vertrieb wächst stark

- Extreme Wettersituation Anfang 2018
 - Neu waren zeitliche und geographische Ausprägungen
 - Zahlreiche Streckenunterbrüche und Zugausfälle (am 22. Januar war nur der Abschnitt zwischen Visp und Fiesch in Betrieb)
 - Betrieb Gornergrat Bahn an 11 Tagen eingestellt
- Umsatz Online-Vertrieb 2018: über CHF 5 Millionen (+35%)
 - Fortführung Zuwachs in 2019: Jan.+Feb + 66 Prozent (zu Vorjahresmonaten)
 - Beispiel Autoverlad (Jan.+Feb 2019): CHF 87'000 = +119%

BVZ Gruppe mit hervorragendem Ergebnis

- Ertragszuwachs: +9.5% auf CHF 166 Millionen
- Einnahmen Gornergrat: +9% auf CHF 32.3 Millionen
- Konzerngewinn: +49% Prozent auf CHF 18.6 Millionen
- Rund 9.5 Millionen Gäste (inkl. Glacier Express, Autoverlad und Autolinien)



Konzernergebnis

Erfolgsrechnung

Erfolgsrechnung

in TCHF / %

	2017	2018	Veränderung	
Operative Erträge	93'673	99'717	6'044	6.5%
Übrige Erträge	25'674	33'595	7'921	30.9%
Ertrag vor Abgeltungen	119'347	133'312	13'965	11.7%
Abgeltungen	32'194	32'679	485	1.5%
Betriebsertrag	151'541	165'991	14'450	9.5%
Material- und Dienstleistungsaufwand	32'307	37'227	4'920	15.2%
Personalaufwand	55'114	56'847	1'733	3.1%
Übriger Betriebsaufwand	23'955	24'245	290	1.2%
Betriebsaufwand	111'376	118'319	6'943	6.2%
EBITDA	40'166	47'673	7'507	18.7%
Abschreibungen	21'558	21'779	220	1.0%
EBIT	18'607	25'894	7'287	39.2%
<i>EBIT-Marge in %</i>	<i>12.3%</i>	<i>15.6%</i>	<i>↗</i>	
Jahresgewinn	12'452	18'554	6'102	49.0%
<i>Gewinnmarge in %</i>	<i>8.2%</i>	<i>11.2%</i>	<i>↗</i>	
<i>Return on Capital Employed in %</i>	<i>6.7%</i>	<i>9.1%</i>	<i>↗</i>	

Konzernergebnis

Erträge nach Geschäftsfeldern

in TCHF	2017	2018	Veränderung	
Mobilität	59'267	62'671	3'404	5.7%
Glacier Express	10'630	0	-10'630	-100.0%
Gornergrat	29'624	32'300	2'676	9.0%
Immobilien	4'782	4'746	-36	-0.8%
Sonstige Leistungen	15'044	33'595	18'551	123.3%
Ertrag vor Abgeltungen	119'347	133'312	13'965	11.7%
Abgeltungen	32'194	32'679	485	1.5%
Ertrag nach Abgeltungen	151'541	165'991	14'450	9.5%

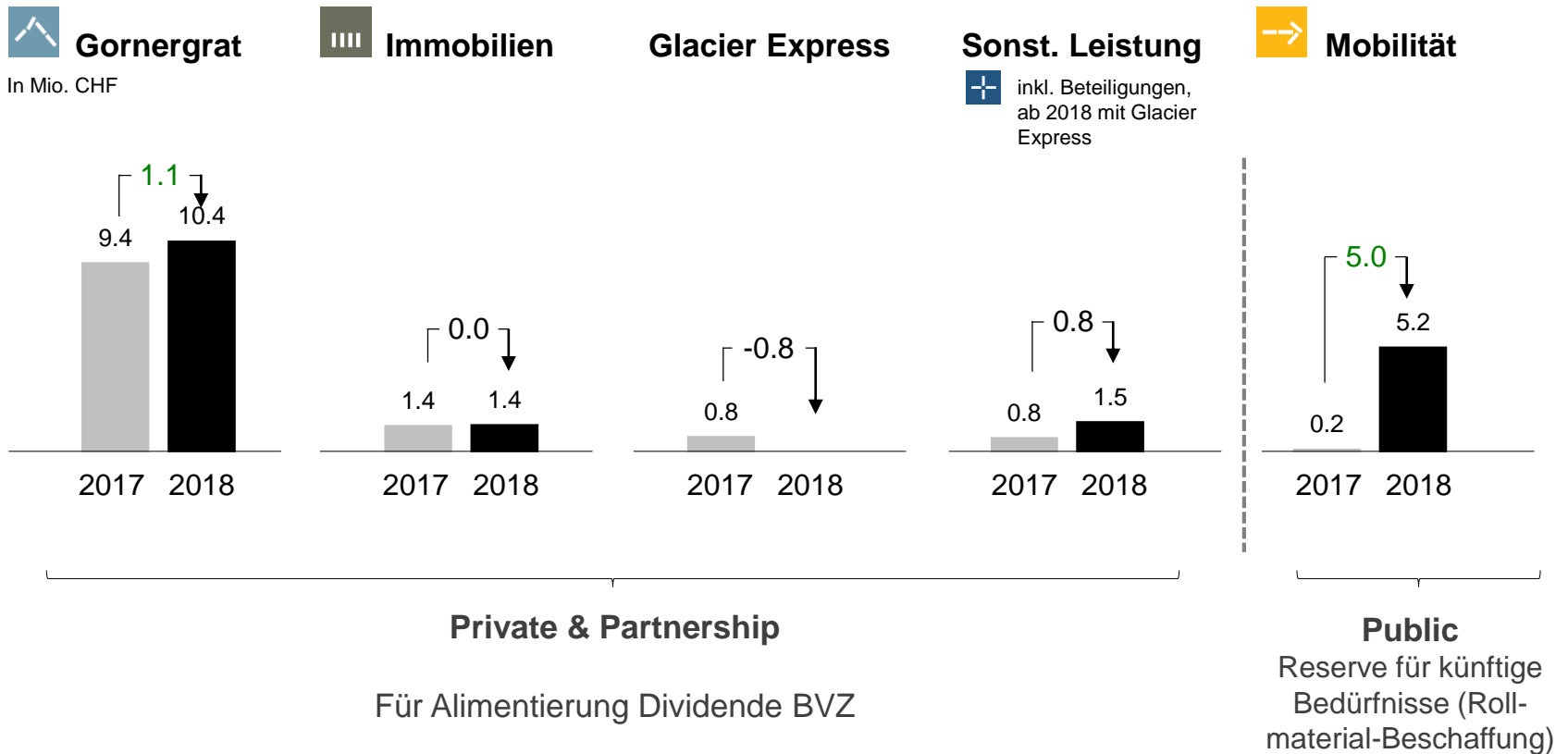
Konzernergebnis

Ergebnis nach Geschäftsfeldern

in TCHF	2017	2018	Veränderung	
Mobilität	187	5'206	5'019	2691.0%
Glacier Express	809	-	-809	-100.0%
Gornergrat	9'354	10'421	1'067	11.4%
Immobilien	1'350	1'393	43	3.1%
Sonstige Leistungen	751	1'534	783	104.3%
Gewinn	12'452	18'554	6'102	49.0%

Konzernergebnis

Gewinnverwendung Mobilität



Konzernergebnis

Bilanz

in TCHF / %	2017	2018	Veränderung	
Umlaufvermögen	60'181	66'868	6'687	11.1%
Anlagevermögen	309'075	311'769	2'695	0.9%
<i>Anlagedeckungsgrad II in %</i>	<i>108.0%</i>	<i>111.0%</i>	<i>↗</i>	
Aktiven	369'255	378'637	9'382	2.5%
Kurzfristiges Fremdkapital	35'557	32'568	-2'990	-8.4%
Langfristiges Fremdkapital	177'499	172'287	-5'212	-2.9%
Eigenkapital	156'198	173'782	17'584	11.3%
<i>Eigenfinanzierungsgrad in %</i>	<i>42.3%</i>	<i>45.9%</i>	<i>↗</i>	
Passiven	369'255	378'637	9'382	2.5%

Konzernergebnis

Aktienkennzahlen

	2017	2018	Veränd.
Aktienkurs per 01.01. in CHF	525	673	148
Aktienkurs per 31.12. in CHF	673	805	133
<i>Performance in %</i>	<i>28.1%</i>	<i>19.7%</i>	↘
Börsenkapitalisierung in TCHF	132'669	158'809	26'139
<i>Kurs-/Gewinnverhältnis (KGV)</i>	<i>10.7</i>	<i>8.6</i>	↘
<i>Kurs-/Buchwertverhältnis (KBV)</i>	<i>84.9%</i>	<i>91.4%</i>	↗
Ausbezahlte Dividende	12.0	14.0	↗

Was uns momentan bewegt

- Modernes Rollmaterial auf allen Ebenen: MGBahn, Gornergrat Bahn, Rettung Furkatunnel, Schneefräsen, Refit HGe 4/4 II-Lokomotiven
- Exzellente Reisen – Neue Massstäbe im Glacier Express
- Grossprojekte Infrastruktur: Andermatt Central, öV-Hub Fiesch, «Update Furkatunnel»
- Digitalisierung: «Nicht reden, sondern machen»

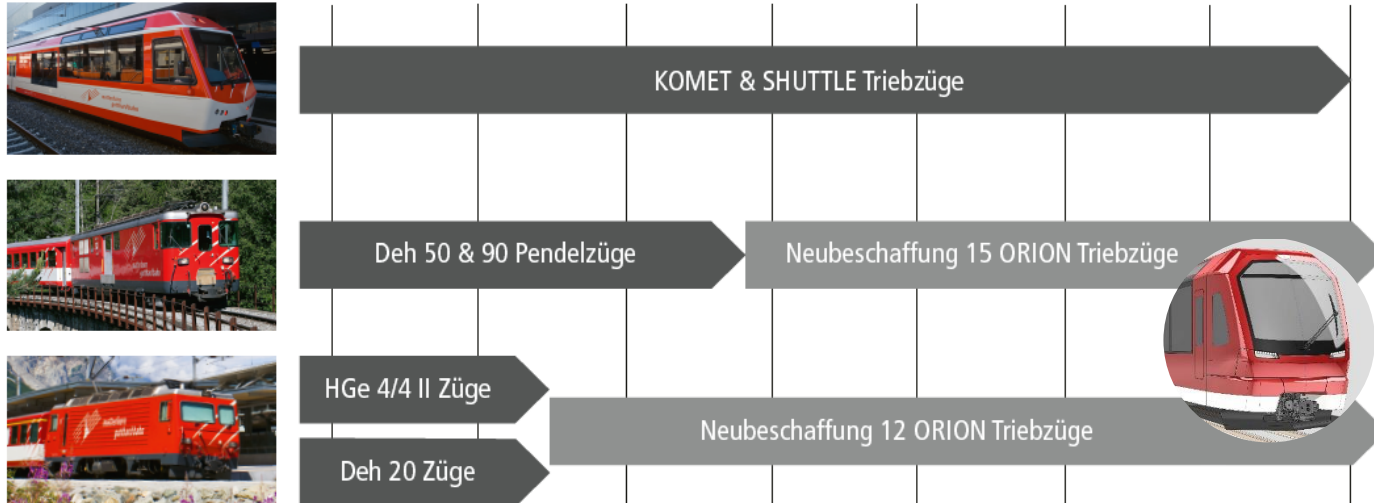
«ORION» - Neue Triebzüge MGBahn

- **Ausgangslage:** Die am Ende ihrer Lebensdauer stehenden Schienenfahrzeuge werden etappenweise durch neue 3-teilige Zahnrad- / Adhäsionstriebzüge ersetzt. Die neuen Triebzüge werden im Regionalverkehr zwischen Visp–Disentis eingesetzt.
- **Projektumfang:** Beschaffung von 27 Triebzügen in 3 Etappen
- **Gesamtkosten:**
Schätzung 270-290 mCHF
- **Inbetriebsetzung:**
Etappe 1: 12 Triebzüge im 2023
Etappe 2: 11 Triebzüge im 2027
Etappe 3: 4 Triebzüge im 2029*

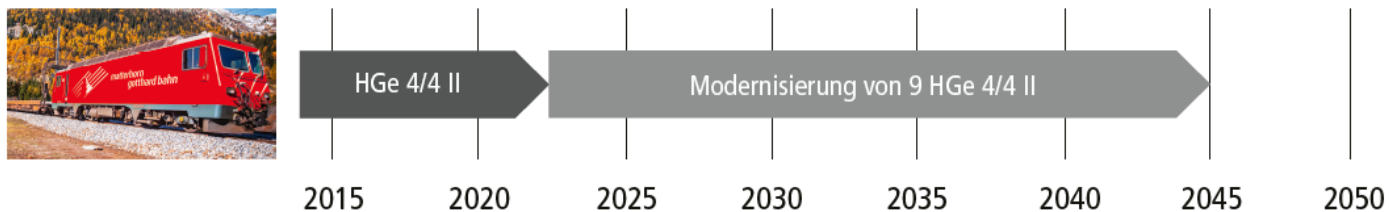


MGBahn (Einheits-) Flottenstrategie 2030

REGIONALVERKEHR



AUTOVERLAD, GÜTERVERKEHR, GLACIER EXPRESS UND INFRASTRUKTUR



Modernisierung Autoverladewagen

- **Ausgangslage:** Die Fahrzeuge des Autozugs Furka sind technisch zu erneuern, um den Betrieb bis ins 2040 zu gewährleisten.
- **Projektumfang:** Sanierung und Erneuerung der Rampen-, Verlade- und Steuerwagen. Zusätzlich erfolgt die Anpassung der Steuerwagen an die modernisierten Lokomotiven HGe 4/4 II.
- **Gesamtkosten:**
CHF 6.0 Mio.
- **Inbetriebsetzung:**
2022

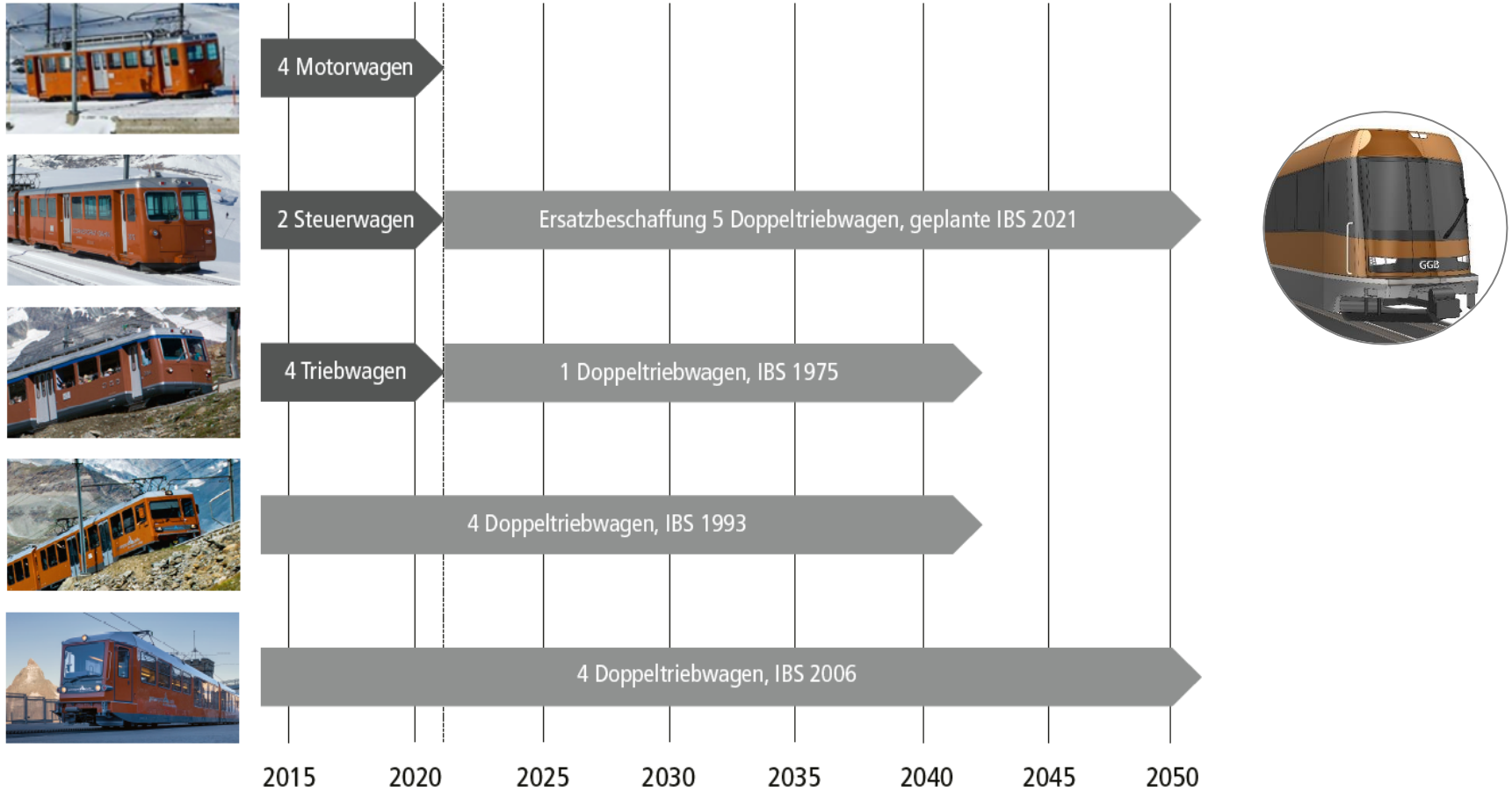


«POLARIS» - Neue Doppeltriebwagen

- **Ausgangslage:** Die ältesten Fahrzeuge der GGB müssen abgelöst werden. Mit den neuen, schnelleren Fahrzeugen kann künftig ein 20 Minutentakt anstelle des heutigen 24 Minutentakts gefahren werden.
- **Projektumfang:** Beschaffung von 5 Doppeltriebwagen
- **Gesamtkosten:**
CHF 40-45 Mio.
- **Inbetriebsetzung:**
Ab Mitte 2021



GGB Flottenstrategie 2030



Flottenstrategie 2030 Gornergrat Bahn.

Die «Excellence Class» im Glacier Express – Start am 2. März 2019



- Welcome-Desk & Check-in auf dem Bahnsteig
- Concierge und Infotainment an Bord
- 5-Gang Menü am Sitzplatz
- Loungebestuhlung mit garantiertem Fensterplatz

www.glacierexpress.ch/de/angebote/excellence-class/

Andermatt Central – Mit der Bahn direkt ins Skigebiet

- Bahnhofsgebäude mit rund 7`000 m² Wohn- und Gewerberaum
- Inbetriebnahme Personenunterführung
Perronanlagen – Gondelbahn «Gütsch Express»

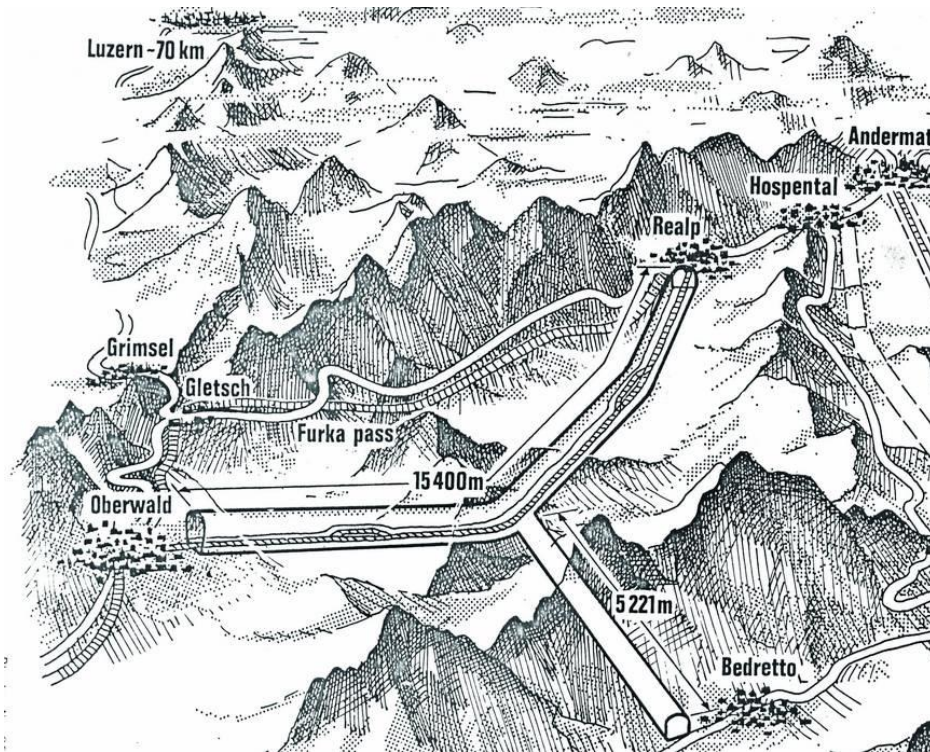


öV-Hub Fiesch

- Vorzeigeprojekt mit Fokussierung auf den Kunden
- Bauzeit: Nov. 2018 bis Ende 2019
- Investitionsvolumen seitens MGBahn CHF 17.6 Mio.



«Update Furkatunnel»



Ein «Update»...

- ...für mehr Sicherheit
- ...moderne Bahntechnik
- ...und weniger Unterhaltskosten

Bauzeit: 2014-2026

Kosten: ca. CHF 190 Mio.

Digitalisierung – bsp. Zahlungsfunktionen im Online-Shop

- Seit Februar: Bezahlen mit SwissPass (Bezahlung per Rechnung) – als erste Bahn der Schweiz!
- Ab April 2019: Integration Twint
- Ab Mai 2019: Integration der chinesischen mobilen Bezahlsysteme Alipay und WeChat



Spezialpreis Gornergrat zum Zermatt Unplugged

- Während des Zermatt Unplugged (9.-13.4.2019) wird das Gornergrat Retour-Ticket zum Spezialpreis von CHF 25.- angeboten
 - Nur online mit Promocode auf www.gornergrat.ch kaufbar
 - Gültig während den Tagen des Zermatt Unplugged
- Extrazüge ab Zermatt:
 - Dienstag bis Donnerstag 23.15 Uhr
 - Freitag und Samstag Nacht 00.45 Uhr
 - Halt an allen Stationen bis Brig

Ausblick 2019

- geringere Abhängigkeit von saisonalen Schwankungen dank gleichmässiger Verteilung von Sommer- und Wintergeschäft
- diversifizierte Aufstellung (ServicePublic, Gornergrat, Glacier Express, Immobilien)
- Global steigende Nachfrage im Tourismussektor
- Fazit: Ertrags- und Gewinnzahlen im Rahmen des erfolgreichen Jahres 2018

BVZ Unternehmensfilm

