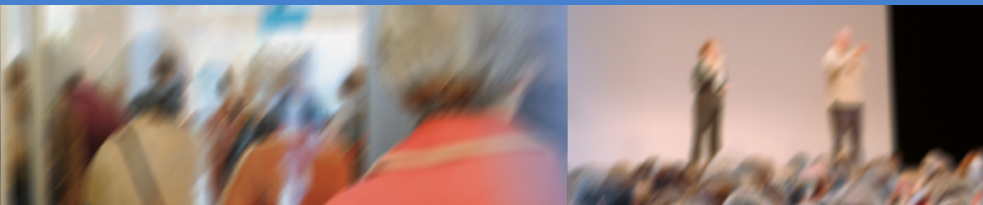


SNE Symposium

Geniessen Sie Wissen – anregend, spannend und informativ!



8. SNE SYMPOSIUM

Wege zur Gesundheit

Talk – Vorträge – Ausstellung – Diskussionsrunde

5. - 7. OKTOBER 2017
LANDHAUS, SOLOTHURN

Vorträge als Weiterbildung angerechnet von:

- ASCA 6 Std./Tag
- EMR 6 Std./Tag
- EGK-Therapeutenstelle 6 Std./Tag
- Schweizerischer Drogistenverband
2 Punkte/Tag

Unter dem bewährten Titel «Wege zur Gesundheit» präsentiert sich die SNE Stiftung auch 2017 wieder mit einem vielfältigen Symposium, in welchem informative und anregende Vorträge, eine Diskussionsrunde und eine Ausstellung angeboten werden.

Schon der Auftakt des Symposiums 2017 ist ein Highlight: Tanja Gutmann beleuchtet am Donnerstagabend zusammen mit der ehemaligen Kunstturnerin Ariella Kaeslin die Sonnen- und Schattenseiten des Lebens einer Spitzensportlerin. Die bekannte Moderatorin wird zusammen mit dem ehemaligen «Schätzchen der Nation» und dreimaligen «Schweizer Sportlerin des Jahres» ergründen, weshalb die grosse Krise erst nach dem Rücktritt ausbrach. Dass Tanja Gutmann selber vor ein paar Jahren eine gesundheitliche Krise durchmachte, dürfte dem Gespräch eine besondere Tiefe geben. Daran teilzunehmen verspricht für das Publikum ein besonders nachhaltiges Erlebnis, bin ich überzeugt. Auf das Gespräch freue ich mich jedenfalls ganz besonders.

Bereits zum dritten Mal organisiert die EGK im Rahmen des Symposiums ihren Partner-Anlass. Im Zentrum steht diesmal die Fragestellung «Epidemie der psychischen Erkrankungen als Herausforderung im 21. Jahrhundert?». Verschiedene Gesundheits-spezialisten, die im Rahmen des Symposiums Referate halten, diskutieren miteinander die Ursachen für die auffällige Zunahme von psychischen Erkrankungen nicht nur bei Jugendlichen und ob es Strategien gibt, wie man sich davor schützen kann.

Beide Tage, der 6. und der 7. Oktober, werden Ihnen mit bekannten und hochkarätigen Fachspezialisten aus dem In- und Ausland in einzelnen Vorträgen und Kurzreferaten ganz unterschiedliche «Wege zur Gesundheit» aufzeigen, von denen Sie persönlich profitieren oder sogar in Ihren therapeutischen oder beruflichen Alltag einbauen können. Eine auf die Inhalte abgestimmte Ausstellung rundet das Symposium ab und macht es mit allen Sinnen erlebbar.

Die SNE steht für Qualität und Gesundheitskompetenz. Unser Symposium bietet Expert/-innen, Therapeut/-innen und der interessierten Öffentlichkeit die Möglichkeit, Wissen, Informationen, Anregungen und Erfahrungen rund um die Komplementärmedizin auszutauschen und sich mit Fachleuten zu vernetzen.

Das SNE Symposium steht unter dem Patronat der EGK-Gesundheitskasse.

Wir freuen uns, Sie in Solothurn begrüßen zu dürfen!

Stefan Kaufmann
Präsident des Stiftungsrates

19.00 **Teebar – Degustation (gratis)**

20.00 **Leiden im Licht – Vom Leben als Kinder- und Spitzensportlerin und dem Weg ins Leben**

Tanja Gutmann im Gespräch mit Ariella Kaeslin

Ungezwungen, locker und sehr persönlich unterhalten sich Tanja Gutmann und Ariella Kaeslin über Ariellas Erfahrungen, ihr Leben als Kinder- und Spitzensportlerin, die Herausforderungen und den Leistungsdruck sowie den physischen und psychischen Raubbau. Gemeinsam blicken sie hinter die Kulissen des Spitzensports, erforschen die Nachwirkungen einer Sportkarriere und lassen die Besucher teilhaben an Ariellas Weg ins Leben – denn mit den schwierigsten Momenten ihres Lebens war sie erst nach dem Rücktritt konfrontiert.

Seien Sie dabei und erfahren Sie, welchen persönlichen «Weg zur Gesundheit» Ariella Kaeslin gefunden hat.

Dieses Highlight sollten Sie nicht verpassen! Wir laden Sie gerne dazu ein.

Tanja Gutmann ist seit vielen Jahren erfolgreiche Moderatorin, Schauspielerin, Buchautorin und Hypnosetherapeutin.



Ariella Kaeslin war das «Schätzchen der Nation»: Europameisterin, Weltmeisterschaftszweite, Olympiafünfte und dreimal «Schweizer Sportlerin des Jahres». Sie lebte ihren Traum, doch die Öffentlichkeit sah nicht alles.



Schlendern Sie von 10.00 – 17.00 Uhr durch unsere themenbezogene Ausstellung. Lassen Sie sich auf Ihrem Weg zur Gesundheit inspirieren.

Aussteller

**AQUAQUINTA e.U – ebi-pharm ag – EGK-Gesundheitskasse
ErfahrungsMedizinischesRegister EMR – manucra gmbh – numeroskop.ch
Optologisches Zentrum – Paramed AG – Polarity Verband Schweiz
REGUMED Regulative Medizintechnik GmbH – SAKE – SNE – SPAGYROS AG – Vituro**

Highlights der Ausstellung

• Antlitz-Diagnose

Die Antlitz-Diagnose ist ein Diagnostikverfahren aus der Erfahrungsmedizin. Sie geht von der Grundannahme aus, dass Auffälligkeiten speziell im Gesichtsbereich Informationen über die psychische und physische Gesundheit geben können.

• Augentraining

Augen-Übungen und -Training können spielend in den Alltag integriert werden. Sie verhelfen zu entspanntem Sehen und beugen Sehproblemen vor.

• Bioresonanz

Sie bringt mit Hilfe des Bioresonanz-Gerätes geeignete Informationen in den Organismus, um ihn in seinen Selbstheilungsbemühungen zu unterstützen.

• Herzratenvariabilität (HRV)

Durch die Umsetzung körpereigener Schwingungen der Herzratenvariabilität (HRV) in Klang und Farblicht ist eine Möglichkeit entstanden die unendliche Schönheit und Lebendigkeit jedes Herzens im Hier und Jetzt für jeden zugänglich und somit erlebbar zu machen.

• Homöopathische Apotheken

Die Basis für das Therapiesystem der Homöopathie ist das Ähnlichkeitsgesetz «Ähnliches werde mit Ähnlichem geheilt». Sie bietet Hilfe bei alltäglichen Beschwerden bei Erwachsenen, Kindern und auch bei Tieren und sogar Pflanzen.

• Irisdiagnose

Die Augen- oder Irisdiagnostik, auch Iridologie genannt, ist ein Diagnoseverfahren, bei dem der Therapeut die Regenbogenhaut des Auges (Iris) beurteilt. Daraus können Rückschlüsse auf die individuelle gesundheitliche Situation gezogen werden.

• Komplementärmedizin breit gefächert

Gewinnen Sie einen Einblick in die Welt der Isopathie, lassen Sie sich beraten zur ganzheitlichen Behandlung von Verletzungen und lernen Sie die Vorteile von lebenden Keimen im Körper kennen.

• Numerologie

Mit der uralten, zeitlos modernen Disziplin der Numerologie erfahren, was Geburtszahlen verraten.

• Polarity

Dieses umfassende Gesundheitssystem verbindet östliche und westliche Heilmethoden und baut auf einem einzigartigen Modell der Energie-Anatomie auf.

• Pulsdiagnose

Anders als die moderne Pulsdiagnose der Schulmedizin, die sich vor allem auf das Herz-Kreislaufsystem konzentriert, tritt die Pulsdiagnose der Traditionellen Europäischen Medizin mit einem ganzheitlich-energetischen Anspruch auf. Diese Pulsdiagnose bietet Einsicht in den Zustand des spiritus vitalis, das heisst in die energetische Gesamtverfassung des Organismus.

• Tui Na

Diese manuelle Therapiemethode ist einer der fünf Hauptsäulen der Traditionellen Chinesischen Medizin.

• Wickel

Der Wickel ist eine bewährte und naturgemässe Heilmethode. Er eignet sich hervorragend für den Einsatz zu Hause und als Vorbeugemassnahmen. Wickel sind einfach in der Anwendung und wirken effektiv.

• Zungendiagnostik

Eine spezielle Methode der Traditionellen Chinesischen Medizin ist die Beurteilung der Zunge; begutachtet werden Form, Größe und Bewegung der Zunge, Farbe des Zungenkörpers, Beschaffenheit und Farbe des Zungenbelags, Feuchtigkeit und Organareale auf der Zunge (in der Modellvorstellung der TCM projizieren sich die Organe auf Zungenabschnitte). Die Zungendiagnose kann Hinweise auf die Reaktionslage des Körpers geben.

Freitag 6. Oktober 2017

Samstag 7. Oktober 2017

Profitieren Sie von den Erfahrungen der fachlich ausgewiesenen und engagierten Referenten. Entdecken Sie Impulse für Ihr Wohlbefinden.

10.30–11.30 **Wasser & Eigenfrequenzen – Eigenverantwortung für eine nachhaltige Gesundheit übernehmen**

Gemeinderatssaal [AQUAQUINTA e.U./Rasmuss Gaupp-Berghausen](#)

10.30–11.30 **Linderung von Beschwerden durch Ernährung**

Seminarraum [Freakfood, Gründerin von Food Movement/Petra Müller](#)

11.45–12.45 **NUMEROLOGIE: Zahlen verstehen – Menschen verstehen**

Gemeinderatssaal [numeroskop.ch/Daniel Hasler von Planta](#)

11.45–12.45 **Ganzheitliche Begleitung bei Verletzungen**

Seminarraum [ebi-pharm ag/Christina Sommer](#)

13.00–14.00 **Wie Erdstrahlen und Elektromog unsere Gesundheit beeinflussen**

Gemeinderatssaal [Institut Geopathologie Schweiz AG/Luis Schneider](#)

14.15–15.15 **Klassische Homöopathie für die Familie – wie gehe ich vor und worauf muss ich achten**

Gemeinderatssaal [SPAGYROS AG/Claudia Frei](#)

14.15–15.15 **Von Herzen gesund – Neuste Erkenntnisse zur Gesundheit von Herz und Kreislauf**

Seminarraum [CARDIODYN mobile heart services/Prof. Dr. Katharina Meyer](#)

15.30–16.30 **Vitamin D – das «Sonnenhormon»**

Gemeinderatssaal [Paramed AG/Dr. med. Volker Schmiedel](#)

15.30–16.30 **BICOM Bioresonanz für Mensch und Tier – Erstaunliche Resultate bei Allergien und chronischen Krankheiten**

Seminarraum [REGUMED GmbH/Max Geiser](#)

Weitere Informationen finden Sie auf unserer Homepage www.stiftung-sne.ch

Profitieren Sie von den Erfahrungen der fachlich ausgewiesenen und engagierten Referenten. Entdecken Sie Impulse für Ihr Wohlbefinden.

10.30–11.30 **Integrative Onkologie heute: Das Miteinander von Schul- und Komplementärmedizin in der Krebsbehandlung**

Gemeinderatssaal [Clinica Curavita/Dr. med. Melitta Breznik](#)

10.30–11.30 **Wickel und Kompressen – Einfache Anwendungen zur Selbsthilfe bei Erkältungen und Co.**

Seminarraum [manucra gmbh/Julia Böger](#)

11.45–12.45 **Frühstück, muss das sein?**

Gemeinderatssaal [Praxis für Ernährung und chinesische Medizin/Cécile Künzli-Zangger](#)

13.00–14.00 **Probiotika – gute Keime als Lebensbegleiter**

Gemeinderatssaal [ebi-pharm ag/Tony Schläppi](#)

14.15–15.15 **Einblick in die Welt der Isopathie**

Gemeinderatssaal [ebi-pharm ag/Karin Klups](#)

14.15–15.15 **Alternative Behandlungsmöglichkeiten rund um den weiblichen Zyklus**

Seminarraum [Paramed AG/Nina Vöhringer](#)

15.30–16.30 **Was die Augen alles können und wie man sie fit halten kann**

Gemeinderatssaal [Optologisches Zentrum/Cordula Stocker](#)

15.30–16.30 **Polarity Yoga – natürlich gesund bewegen**

Seminarraum [Polarity Verband Schweiz/Gertrud Keller](#)

Weitere Informationen finden Sie auf unserer Homepage www.stiftung-sne.ch

Unabhängig davon, ob Sie sich beruflich weiterbilden oder persönlich weiterentwickeln möchten, diese spannenden Vorträge werden allen Ansprüchen gerecht.

Lassen Sie sich inspirieren – erleben Sie aufschlussreiche Begegnungen mit interessanten Menschen und entdecken Sie Ihren persönlichen «Weg zur Gesundheit».

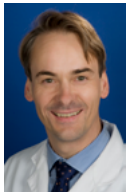
09.45 – 11.15 **Wenn Zähne knirschen und Kiefer pressen**
Prof. Dr. med. dent. Jens Türp

11.30 – 13.00 **Gesunde Fette und Neuroregeneration**
Dr. med. Kurt Mosetter

14.00 – 15.30 **Spiritualität und Psychotherapie – ein Widerspruch?**
Dr. med. Magdalena Berkhoff

15.45 – 17.15 **Wie frei sind wir wirklich? – Neurowissenschaftliche Beiträge zum Problem des freien Willens**
PD Dr. phil. Stefan Schmidt

Weitere Informationen finden Sie auf unserer Homepage www.stiftung-sne.ch



Prof. Dr. med. dent.
Jens Türp



Dr. med.
Kurt Mosetter



Dr. med.
Magdalena Berkhoff



PD Dr. phil.
Stefan Schmidt

Unabhängig davon, ob Sie sich beruflich weiterbilden oder persönlich weiterentwickeln möchten, diese spannenden Vorträge werden allen Ansprüchen gerecht.

Lassen Sie sich inspirieren – erleben Sie aufschlussreiche Begegnungen mit interessanten Menschen und entdecken Sie Ihren persönlichen «Weg zur Gesundheit».

09.45 – 11.15 **Tradition trifft Moderne – ein Modell energetischer Ernährungsmedizin**
Florian Schimmitat

11.30 – 13.00 **Burn Out geht uns alle an!**
Dr. med. Mercedes Ogal

14.00 – 15.30 **Heilung und Tod durch Vorstellungskraft**
Dr. Gary B. Schmid PhD

15.45 – 17.15 **Die Idee der Idee**
Prof. Dr. phil. Sabine Fischer

Weitere Informationen finden Sie auf unserer Homepage www.stiftung-sne.ch



Florian Schimmitat



Dr. med.
Mercedes Ogal



Dr.
Gary B. Schmid PhD



Prof. Dr. phil.
Sabine Fischer

10. Partner-Anlass der EGK Landhaussaal

Freitag 6. Oktober 2017

Kosten / Anmeldung

Die EGK-Gesundheitskasse bietet mit ihrem regelmässig stattfindenden Partner-Anlass eine Plattform, um mit Ihnen in den Dialog zu treten.

- 17.45 Uhr **Begrüssung, Eröffnung**
Dr. Reto Flury, Geschäftsleiter EGK-Gesundheitskasse
David Staudenmann, santémedia AG, Moderation
- 18.00 Uhr **Psychische Erkrankungen – eine Epidemie?**
Einstiegsreferat von Stefan Kaufmann,
stv. Geschäftsleiter EGK-Gesundheitskasse, Laufen
- 18.20 Uhr **Podium: «Herausforderung im 21. Jahrhundert – Epidemie psychischer Erkrankungen?»**
David Staudenmann, santémedia AG, Moderation
Dr. med. Magdalena Berkhoff,
Fachärztin für Psychiatrie und Psychotherapie FMH, Zürich
PD Dr. phil. Stefan Schmidt, Klin. Psychologe,
Universitätsklinikum Freiburg i. B.
Prof. Dr. phil. Sabine Fischer, Professorin für Ideenökonomie, Berlin/Bern
Stefan Kaufmann, stv. Geschäftsleiter EGK-Gesundheitskasse, Laufen
- 19.15 Uhr **Schlusswort**
Dr. Reto Flury, Geschäftsleiter EGK-Gesundheitskasse
Anschliessend Apéro
- 20.45 Uhr **Ende**

SNE Symposium
5. - 7. Oktober 2017
Solothurn, Landhaus, Landhausquai 4

Kosten/Anmeldung

Eröffnungst-Talk	Eintritt frei, keine Anmeldung erforderlich
Ausstellung	Eintritt frei, keine Anmeldung erforderlich
Kurzreferate	Tageseintritt CHF 10.–, keine Anmeldung erforderlich Reduktion von CHF 5.– für EGK-Versicherte (EGK-Versichertenkarte vorweisen)
Partner-Anlass der EGK	Eintritt frei, Anmeldung erforderlich , Anmeldeschluss 22. September 2017
Vorträge	
Tageseintritt (inkl. Kurzreferate)	CHF 35.–, Anmeldung erwünscht Reduktion von CHF 5.– für EGK-Versicherte (EGK-Versichertenkarte vorweisen)
2-Tages-Pass (inkl. Kurzreferate)	CHF 65.–, Anmeldung erwünscht Reduktion von CHF 10.– für EGK-Versicherte (EGK-Versichertenkarte vorweisen)

Gerne bereiten wir Ihnen eine Weiterbildungsbestätigung vor. Bei Bedarf bitten wir um Kontaktaufnahme.

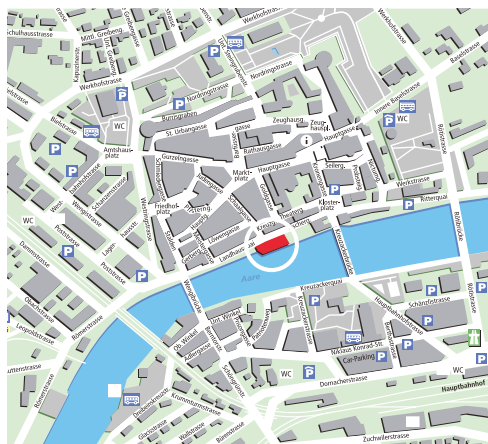
Alle Weiterbildungsbestätigungen können vor Ort am Infostand bezogen werden.

Weitere Informationen finden Sie auf unserer Homepage www.stiftung-sne.ch

Patronat: EGK-Gesundheitskasse, Laufen

SNE

Postfach 363
4501 Solothurn
TEL 032 626 31 13
FAX 032 623 36 69
info@stiftung-sne.ch
www.stiftung-sne.ch



Das Landhaus in Solothurn ist vom Bahnhof oder von den umliegenden Parkhäusern aus ideal zu Fuss zu erreichen.

Die SNE Stiftung für Naturheilkunde und Erfahrungsmedizin setzt sich für die nachhaltige Förderung der Forschung und Lehre im Bereich der Naturheilkunde, Erfahrungsmedizin und der modernen Komplementärmedizin ein.