

Lugano, 17.07.2003

**Prima emissione di certificati Bull e Bear sulla volatilità implicita dello Swiss Market Index**

**A partire dal 17 luglio 2003, per la prima volta gli investitori potranno partecipare all'evoluzione dell'indice di volatilità VSMI<sup>®</sup> sullo Swiss Market Index tramite i cosiddetti certificati Open-End. Mediante l'emissione di certificati Bull e Bear sul VSMI<sup>®</sup>, gli investitori possono approfittare di un rialzo (Bull), ma anche di un ribasso (Bear) delle volatilità implicite delle opzioni sullo SMI<sup>®</sup>. Il calcolo del VSMI<sup>®</sup> si basa sui contratti d'opzione sullo Swiss Market Index (SMI<sup>®</sup>) negoziati sull'Eurex.**

Questi strumenti finanziari innovativi si prestano da un lato per investitori che desiderano coprire in larga misura i rischi di volatilità impliciti nelle posizioni in opzioni esistenti. Dall'altro offrono la possibilità di puntare sulla futura evoluzione della volatilità del mercato svizzero direttamente e senza ricorrere a strategie complesse con strumenti derivati.

Per rendere accessibili i certificati ad un'ampia cerchia di investitori e per assicurare in ogni momento che i prezzi siano negoziabili è stata richiesta la quotazione presso lo SWX Swiss Exchange. Primo giorno di contrattazione è il 18 luglio 2003. Il Market Making è assicurato dalla Banca del Gottardo. I corsi dei certificati Bull e Bear sono reperibili presso tutte le fonti di informazione finanziaria correnti o al sito [www.gottardo-fs.ch](http://www.gottardo-fs.ch).

Il calcolo del VSMI<sup>®</sup>, quale valore base dei certificati, è trasparente. Tutti i parametri per il calcolo dell'indice sono visibili alla pagina Internet [www.vsmi.ch](http://www.vsmi.ch). La guida all'indice e i dati storici possono essere scaricati dal medesimo sito.

<b>Certificati</b>	<b>Simbolo Ticker</b>	<b>N° di valore</b>	<b>ISIN</b>
Certificato Bull	VSMIC	1641379	CH0016413798
Certificato Bear	VSMIP	1641380	CH0016413806

Lugano, 17.07.2003

I corsi attuali del VSMI<sup>®</sup> sono distribuiti attraverso le seguenti piattaforme d'informazione elettroniche:

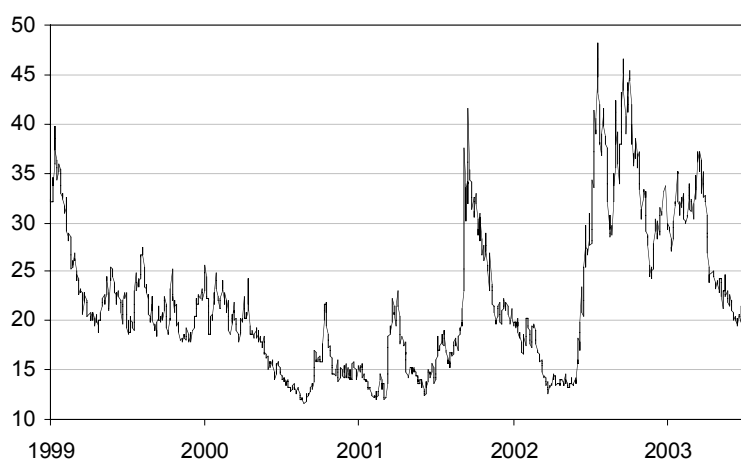
Reuters: .VSMI

Bloomberg: VSMI Index

Telekurs: VSMI,1

Internet: [www.vsmi.ch](http://www.vsmi.ch)

## **Evoluzione del VSMI<sup>®</sup> dal 1° gennaio 1999**



*L'indice VSMI<sup>®</sup> è un marchio registrato dello SWX Swiss Exchange. La Banca del Gottardo calcola il VSMI<sup>®</sup> sulla base dello Swiss Market Index (SMI<sup>®</sup>). Lo SWX Swiss Exchange non garantisce dunque le prestazioni fornite sotto il marchio VSMI<sup>®</sup>.*

*La Banca del Gottardo, con sede a Lugano, dispone di una vasta rete operativa a livello nazionale ed internazionale. Grazie ai suoi team di specialisti altamente qualificati e alle sue affiliate, succursali e rappresentanze a Zurigo, Ginevra, Losanna, Bellinzona, Chiasso, Locarno, Bergamo, Milano, Torino (apertura in settembre 2003), Atene, Lussemburgo, Monaco, Vienna, Hong Kong, Nassau (Bahamas) e con un'importante partecipazione a Parigi, la banca è in grado di offrire ad una clientela locale ed internazionale servizi finanziari di altissimo livello.*

Lugano, 17.07.2003

*Informazioni:*

*Informazioni specifiche sul **VSMI**<sup>®</sup> e sui prodotti derivati:*

*Banca del Gottardo  
Gottardo Financial Solutions  
Schützengasse 31  
8023 Zürich*

*Tel. +41 1 229 59 99  
Fax +41 1 215 73 32  
vsmi@gottardo.com*

*Informazioni generali sulla Banca del Gottardo*

*Banca del Gottardo                      Franco Rogantini  
Ufficio Media  
Viale S. Franscini 8  
6901 Lugano*

*Tel. +41 91 808 33 60  
Fax +41 91 923 94 33  
franco.rogantini@gottardo.com*