

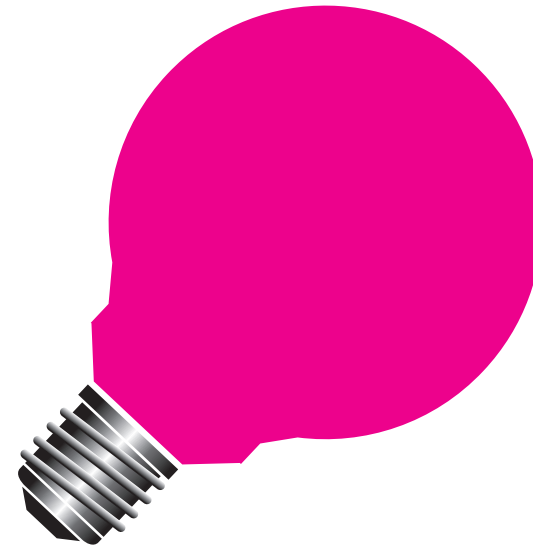
#### ATHENAEUM EUROPE : DEPUIS 1945

L'école **ATHENAEUM**, école d'architecture et de design, a été fondée à Lausanne en 1945 par Alberto Sartoris. Près de 1000 architectes et designers formés par notre institut exercent aujourd'hui à travers le monde et constituent un réseau actif d'anciens, soucieux de participer à l'intégration professionnelle des nouvelles promotions.

L'**ATHENAEUM** est accréditée par la Fédération internationale des designers et architectes d'intérieur (IFI) et par la Fédération européenne des écoles (FEDE). Elle dispense des formations préparant au bachelier en architecture civile, architecture d'intérieur et design industriel. Certains élèves peuvent également suivre une formation complémentaire leur donnant accès au master. En plus de sa filière diplôme, notre établissement propose des formations à temps partiel ou en emploi : cours du soir, certificats de formation continue, examen fédéral du REG. La participation à des concours d'architecture ou de design, des conférences et des voyages d'études viennent enrichir le cursus de nos élèves.

L'école **ATHENAEUM** compte aujourd'hui plus de 200 élèves : la moitié en filière diplômes, les autres en temps partiel. Celles et ceux qui choisissent de présenter le bachelier doivent valider six semestres de cours théoriques et pratiques. En première année, un semestre, commun aux trois sections, permet aux étudiants de découvrir les fondamentaux de ces métiers.

# WORK SHOP BUILD YOUR LIGHT



**ATHENAEUM EUROPE**  
école d'architecture et design  
architecture and design institute

avenue mont-d'or 3  
CH-1007 lausanne  
tél. +41 21 6126612  
fax +41 21 6126611



[www.athenaeum.ch](http://www.athenaeum.ch)

**ATHENAEUM**  
école d'architecture et design  
architecture and design institute  
[www.athenaeum.ch](http://www.athenaeum.ch)

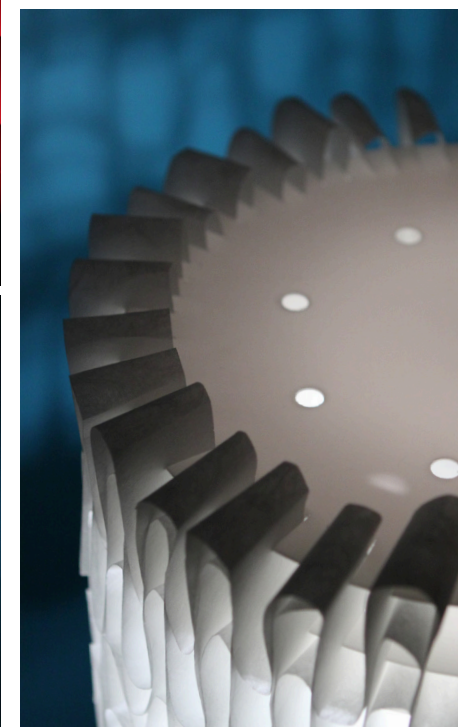
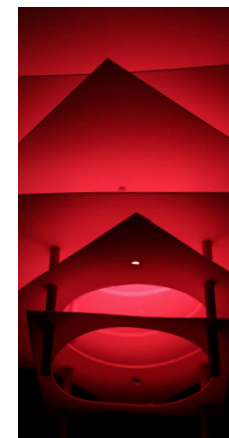
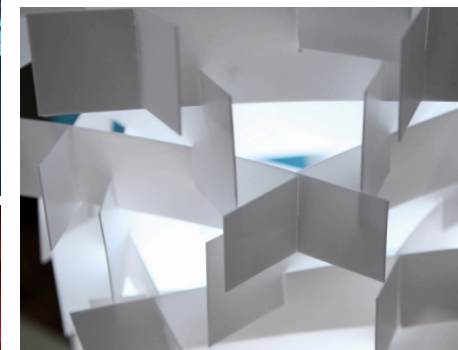
# BUILD YOUR LIGHT

3 créations  
de l'ATHENAEUM  
exposées aux  
Paper Days 2009  
à Paris

## UNE PENSÉE ENTRE ARCHITECTURE ET DESIGN

Objectif : créer une lampe mettant en scène la construction, les volumes, les formes, les jeux de transparence, d'opacité, de couleurs et de lumière. Nos étudiants ont appris à donner du volume à un objet, à partir de matériaux planes comme le papier, le carton, des feuilles plastiques, du tissu... Seule contrainte : les différents assemblages devaient être mécaniques.

Les professeurs de l'ATHENAEUM ont pris contact avec les Procédés Chénel, dont la réputation a depuis longtemps dépassé les frontières helvétiques, pour utiliser leurs papiers. Ils ont fourni une partie de la matière première aux élèves, permettant la réalisation de trois des lampes réalisées durant le workshop « Build your light ». Ces lampes sont présentées en exclusivité lors des Papers Days 2009, à Paris, dans les locaux des Procédés Chénel ([www.chenel.com](http://www.chenel.com)).



PARTENAIRES DU WORKSHOP :

PROCÉDÉS CHÉNEL®  
INTERNATIONAL



... PLUS QUE DU PAPIER