

Résultat 2009: Redressement en cours

Daniel H. Schmutz, CFO du Groupe Helsana

Amélioration notable du résultat 2009; Combined Ratio supérieur à 100 %, comme prévu

Helsana

	2009	2008	Δ
Primes encaissées (en millions de francs)	5486	5437	+0,9 %
Combined Ratio*	103,4 %	102,8 %	+0,6ppt
Résultat d'entreprise (en millions de francs)	-58	-215	+157
Fonds propres (en millions de francs)	758	816	-7,1 %
Fonds propres (en % des primes)	13,8 %	15,0 %	-1,2ppt
Nombre d'assurés (LAMal et LCA, au 31.12.2009)	1 981 000	1 971 000	+0,5 %
Collaborateurs	3186	3149	+1,2 %

* Somme des charges d'assurance et d'exploitation en pour cent des primes encaissées

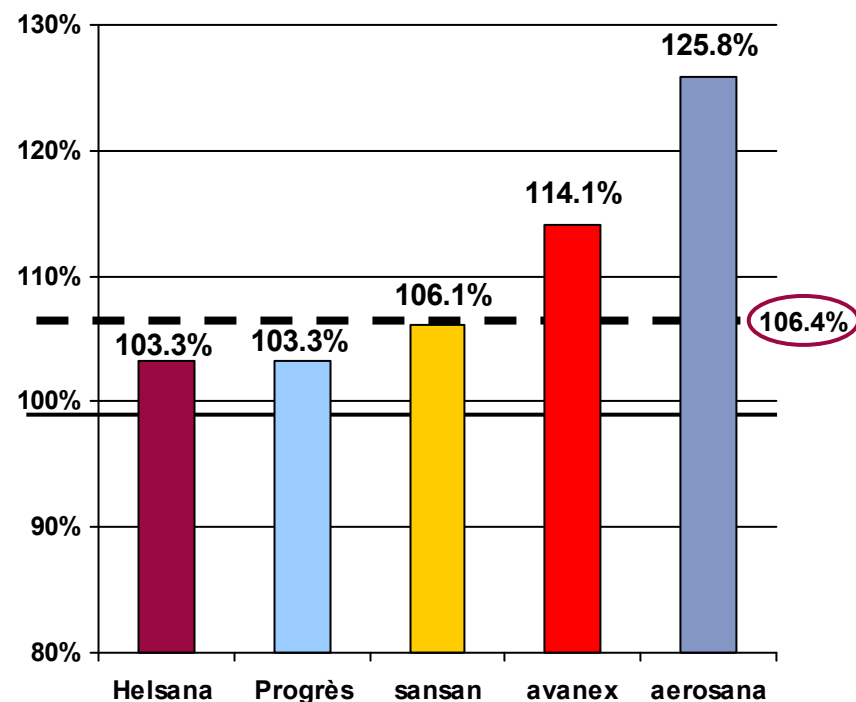
Δ = changements en %, resp. points de pour cent (ppt.), resp. millions de francs

Combined Ratio de plus de 100%, dû à la marche des affaires LAMal

Combined Ratio selon les domaines et les segments

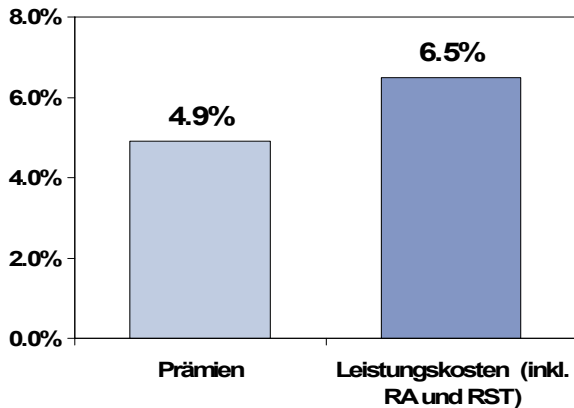
	2009	2008
Groupe Helsana	103,4%	102,8%
Domaines		
Clientèle privée	103,6%	103,1%
Clientèle entreprises	103,5%	101,4%
Segments		
LAMal	106,2%	104,8%
LCA	96,4%	96,8%
LAA	103,1%	108,7%

Combined Ratio AOS* 2009 par marque



L'assurance de base continue à poser problème

AOS: Ø croissance 2004-2009



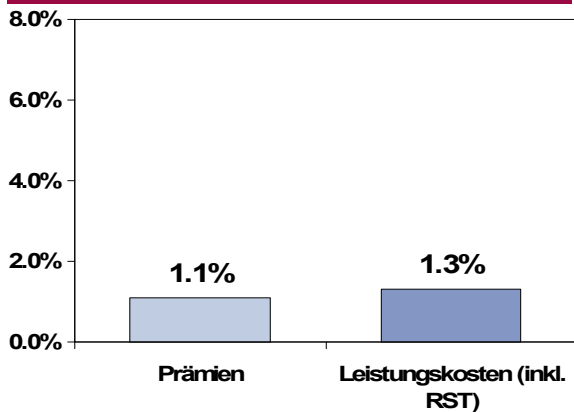
CR 2009

106.4%

Commentaire

- Concurrence intense avec dans le même temps une réduction des réserves ordonnée par l'État
- Prévisions Santésuisse en février 2009: Combined Ratio de la branche en 2009: 108 %

LCA (CP): Ø croissance 2004-2009

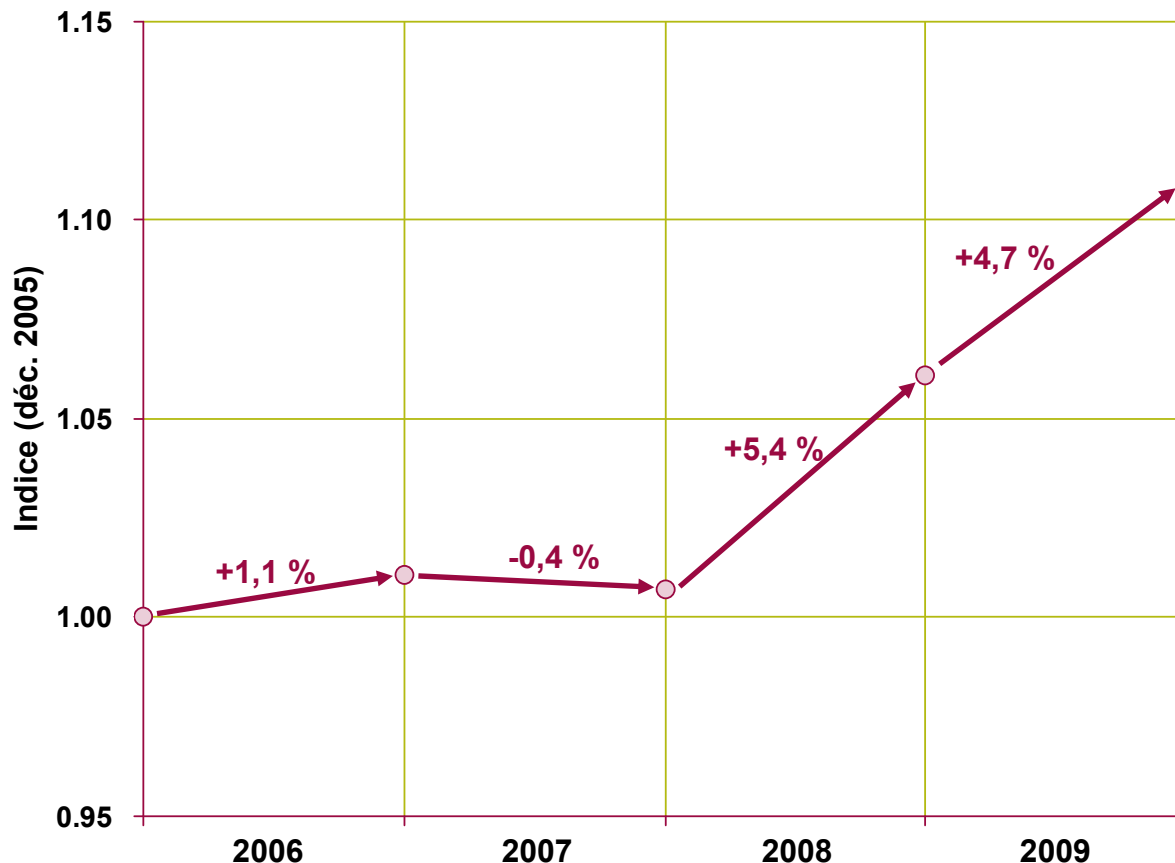


94.2%

- Développement plus harmonieux grâce à une planification à plus long terme
- Pas de déficit malgré des primes stables

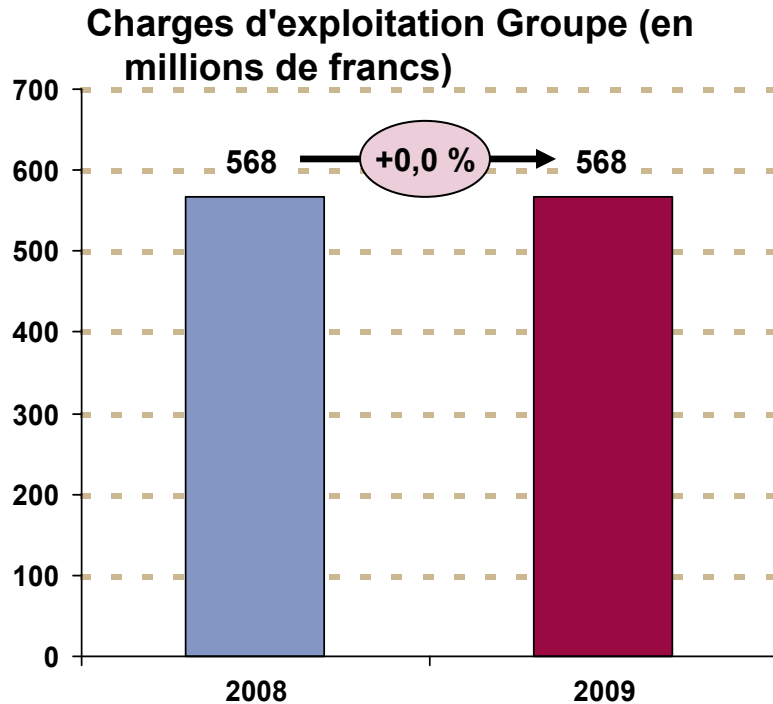
La hausse des coûts des prestations est équivalente à celle de 2008

Changement des prestations par pers. (AOS Groupe Helsana)

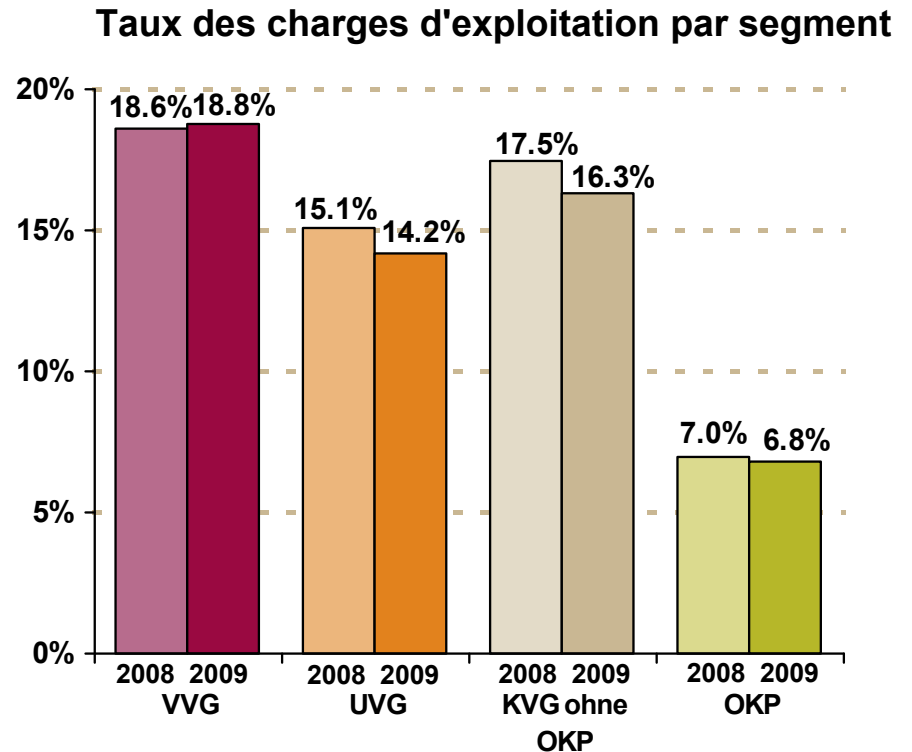


- 2006-2007: faible hausse des prix en deux ans
- 2008-2009: hausse marquée deux fois de suite, comparable à la moyenne à long terme

Les charges d'exploitation ont pu être stabilisées

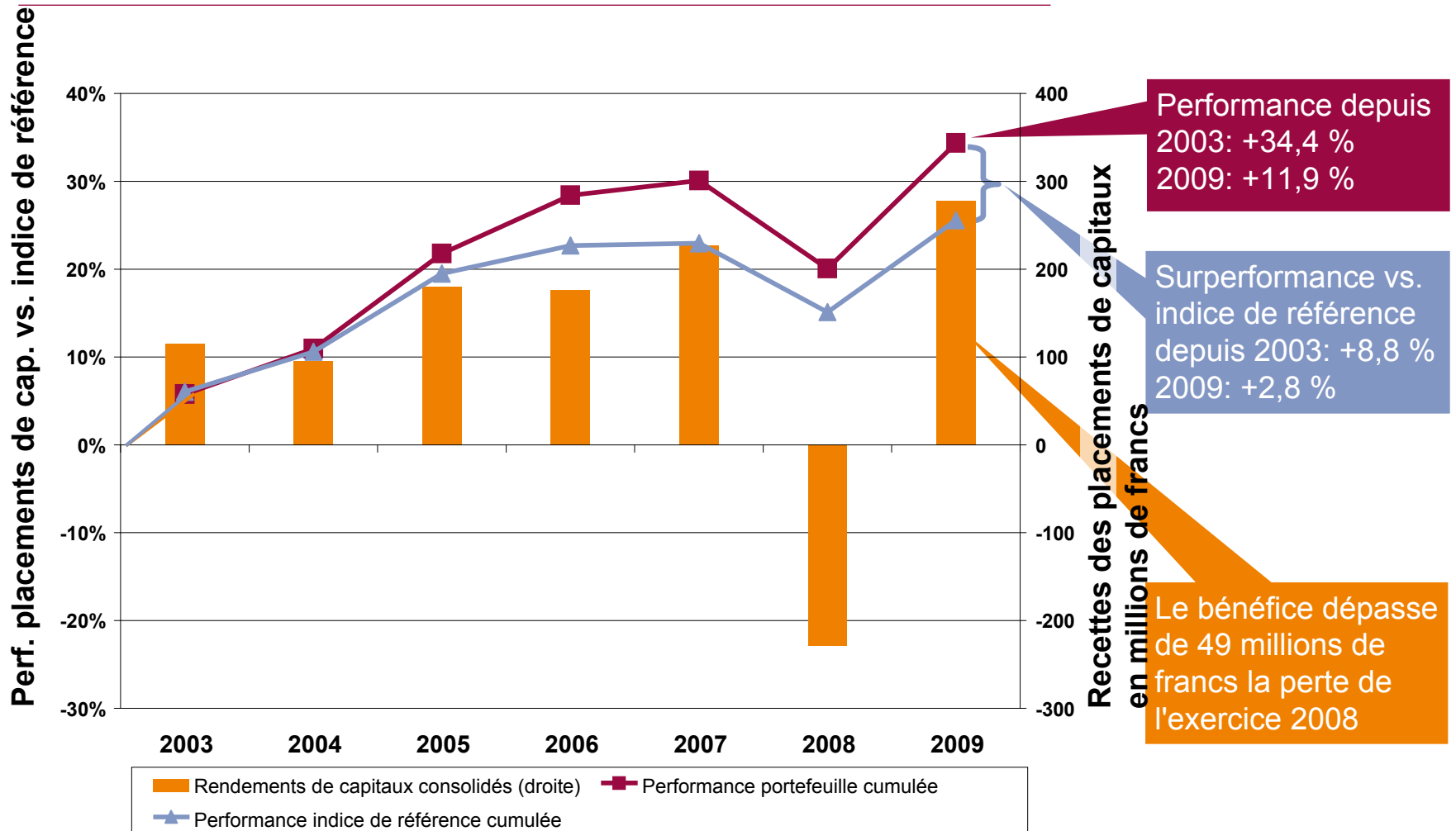


- Stabilité des charges d'exploitation absolues et du taux des charges d'exploitation (2008: 10,4; 2009: 10,3)



- Fortes disparités par segment; mais pas de grands changements en 2009

Placements de capitaux Helsana: une année record



Bilan sûr

en millions de CHF	2009	2008
Provisions actuarielles	3103	3044
en % des prestations d'assurance	60,4 %	61,0 %
Provisions non actuarielles	425	300
en % des prestations d'assurance	8,3 %	6,0 %
dont réserve de fluctuation des titres	270	140
en % de la valeur comptable des placements	6,3 %	3,3 %
Fonds propres du groupe	758	816
en % des primes encaissées	13,8 %	15,0 %

Perspectives 2010: redressement en cours

Réduction notable de la perte 2009

- Technique actuarielle: mauvais résultats, comme escompté
- Excellents placements de capitaux

Les décisions pour 2010 ont été prises

- Accent sur les primes destinées à couvrir les coûts...
- ... au prix d'une perte d'assurés

Une base solide pour un avenir prometteur

- Assise financière solide
- Mise en relation de la stratégie, d'une nouvelle organisation et de l'efficacité des coûts d'exploitation