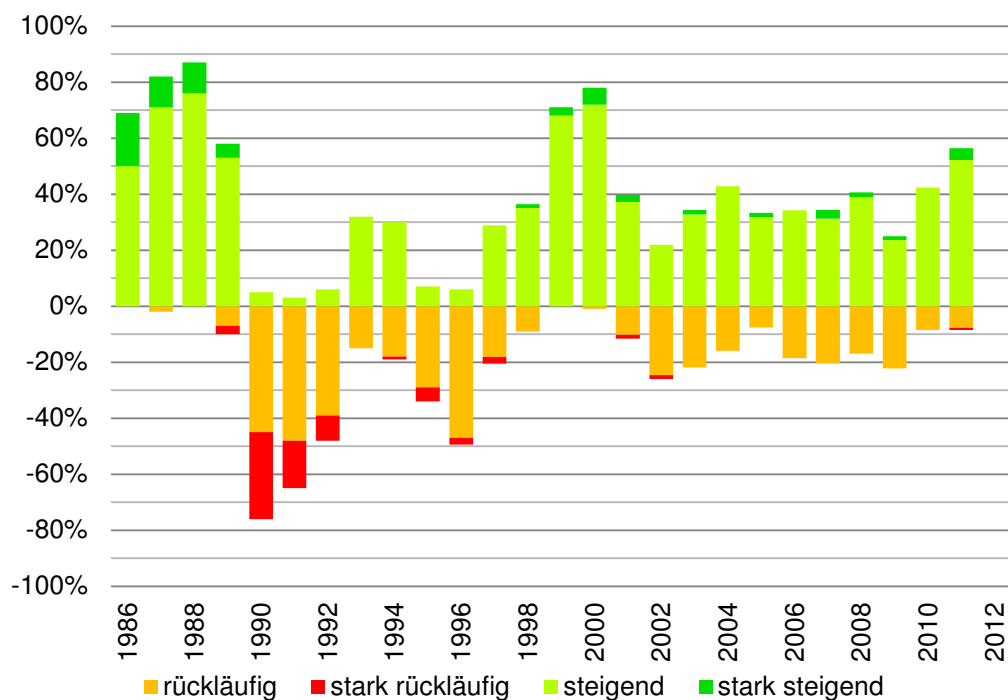


HEV Immobilienumfrage: Preiserwartung für Einfamilienhäuser 1986 - 2011

	1986	1987	1988	1989	1990	1991	1992	1993	1994	1995	1996	1997	1998	1999	2000
Label	19864	19874	19884	19894	19904	19914	19924	19934	19944	19954	19964	19974	19984	19994	20004
stark rückläufig	0.0%	0.0%	0.0%	-3.0%	-31.0%	-17.0%	-9.0%	0.0%	-1.0%	-5.0%	-2.4%	-2.4%	0.0%	0.0%	0.0%
rückläufig	0.0%	-2.0%	0.0%	-7.0%	-45.0%	-48.0%	-39.0%	-15.0%	-18.0%	-29.0%	-47.0%	-18.1%	-9.1%	0.0%	-1.0%
stabil	31.0%	16.0%	13.0%	32.0%	19.0%	32.0%	46.0%	53.0%	51.0%	59.0%	44.6%	54.5%	54.5%	29.0%	21.0%
steigend	50.0%	71.0%	76.0%	53.0%	5.0%	3.0%	6.0%	32.0%	30.0%	7.0%	6.0%	28.9%	35.1%	68.1%	72.0%
stark steigend	19.0%	11.0%	11.0%	5.0%	0.0%	0.0%	0.0%	0.0%	0.0%	0.0%	0.0%	0.0%	1.3%	2.9%	6.0%

	2001	2002	2003	2004	2005	2006	2007	2008	2009	2010	2011
Label	20014	20024	20034	20044	20054	20064	20074	20084	20094	20104	20114
stark rückläufig	-1.3%	-1.4%	0.0%	0.0%	0.0%	0.0%	0.0%	0.0%	0.0%	0.0%	-0.9%
rückläufig	-10.3%	-24.7%	-21.9%	-15.9%	-7.6%	-18.6%	-20.3%	-16.9%	-22.2%	-8.5%	-7.7%
stabil	48.7%	52.1%	43.8%	41.3%	59.1%	47.1%	45.3%	42.4%	52.8%	49.2%	35.0%
steigend	37.2%	21.9%	32.8%	42.9%	31.8%	34.3%	31.3%	39.0%	23.6%	42.4%	52.1%
stark steigend	2.6%	0.0%	1.6%	0.0%	1.5%	0.0%	3.1%	1.7%	1.4%	0.0%	4.3%



Quelle: HEV Schweiz

Dargestellt ist die Preiserwartung zum Erhebungszeitpunkt für das jeweils darauffolgende Jahr.

F: Wie wird sich der Preis von Einfamilienhäusern in Ihrer Region in den kommenden 12 Monaten entwickeln? (5-er Skala)

2011 geben 52,1 % der befragten Immobilienexperten an, für das Jahr 2012 moderat steigende Preise zu erwarten. 4,3% der Befragten erwarten für 2012 sogar stark steigende Preise. 7,7% der Befragten erwarten moderat sinkende und 0,9% erwarten stark sinkende Preise. 35,0% gehen von konstanten Preisen im kommenden Jahr aus. Sie werden in der Grafik nicht dargestellt.

N: 60-120

Vgl. auch Fahrländer/Matter (2011): Zyklen im Schweizer Immobilienmarkt. Hrsg.: HEV Schweiz