

## Annexe: Quelques chiffres

### A. Allocation de l'actif

Classes d'actifs	31.12.2008	30.06.2009	31.12.2009	30.06.2010	31.12.2010	30.06.2011	31.12.2011
Obligations CHF	25.7%	24.8%	22.8%	24.6%	23.5%	23.1%	23.8%
Obli. en monnaies étrangères	20.2%	21.5%	21.4%	21.1%	20.1%	18.9%	19.3%
Actions suisses	6.2%	6.5%	7.3%	6.5%	7.2%	6.9%	6.9%
Actions étrangères	17.5%	19.0%	21.6%	20.0%	21.0%	20.9%	19.6%
Immobilier	14.8%	10.8%	11.0%	11.2%	11.5%	13.1%	12.7%
Matières premières	0.8%	1.1%	1.3%	1.6%	1.7%	2.0%	2.8%
Hedge Funds	3.4%	3.0%	2.8%	3.1%	3.0%	2.6%	3.0%
Liquidités	7.2%	7.6%	6.3%	5.7%	5.7%	5.7%	6.1%
Autres	4.2%	5.7%	5.5%	6.0%	6.2%	6.8%	5.8%

### B. Résultat des principales classes d'actifs durant les 6 derniers mois

	Minimum	Médiane	Maximum
Actions suisses	-14.5%	-6.7%	-5.1%
Actions étrangères	-9.4%	-3.3%	-1.1%
Obligations suisses	1.0%	3.4%	5.1%
Obligations en monnaies étrangères	-0.9%	6.0%	12.8%
Portefeuille total	-3.5%	0.1%	1.5%

### C. Résultat des principales classes d'actifs durant les 12 derniers mois

	Minimum	Médiane	Maximum
Actions suisses	-18.6%	-8.6%	-5.9%
Actions étrangères	-14.3%	-8.6%	-5.7%
Obligations suisses	2.2%	4.8%	6.4%
Obligations en monnaies étrangères	-2.8%	2.7%	8.2%
Portefeuille total	-5.2%	-0.2%	2.0%

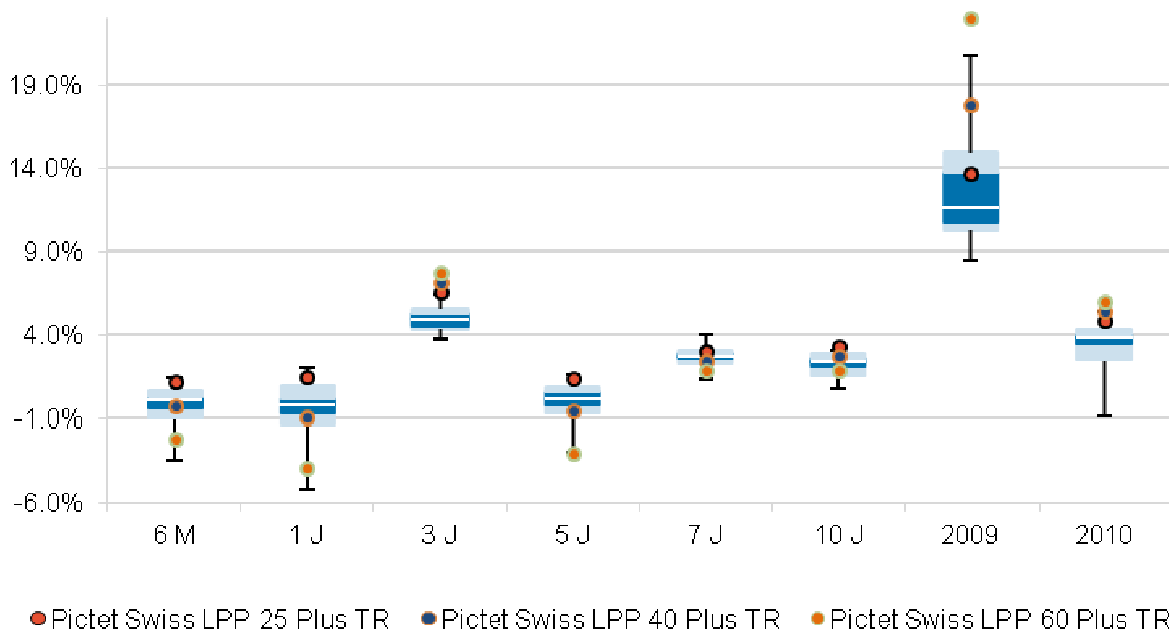
### D. Résultat des principales classes d'actifs durant les 5 dernières années (p.a.)

	Minimum	Médiane	Maximum
Actions suisses	-6.2%	-5.1%	-3.9%
Actions étrangères	-9.1%	-7.9%	-5.8%
Obligations suisses	2.4%	3.7%	4.3%
Obligations en monnaies étrangères	-2.5%	0.4%	3.0%
Portefeuille total	-3.0%	0.2%	1.7%

E. Résultat des principales classes d'actifs durant les 10 dernières années (p.a.)

	Minimum	Médiane	Maximum
Actions suisses	-0.5%	1.8%	3.0%
Actions étrangères	-3.3%	-2.1%	-0.2%
Obligations suisses	2.8%	3.6%	3.9%
Obligations en monnaies étrangères	1.1%	2.7%	4.2%
Portefeuille total	0.8%	2.4%	3.1%

F. Performance des caisses de pensions suisses durant 6 mois, 1, 2, 3, 5 et 10 années



	6 mois	1 an	3 années	5 années	7 années	10 années	2009	2010
Pictet LPP/BVG-25+	1.2%	1.4%	6.5%	1.4%	3.0%	3.3%	13.7%	4.9%
Pictet LPP/BVG-40+	-0.3%	-0.9%	7.2%	-0.6%	2.5%	2.7%	17.8%	5.5%
Pictet LPP/BVG-60+	-2.2%	-3.9%	7.8%	-3.0%	1.8%	1.9%	23.0%	5.9%
Portefeuille total	0.1%	-0.2%	4.9%	0.2%	2.7%	2.4%	11.7%	3.8%