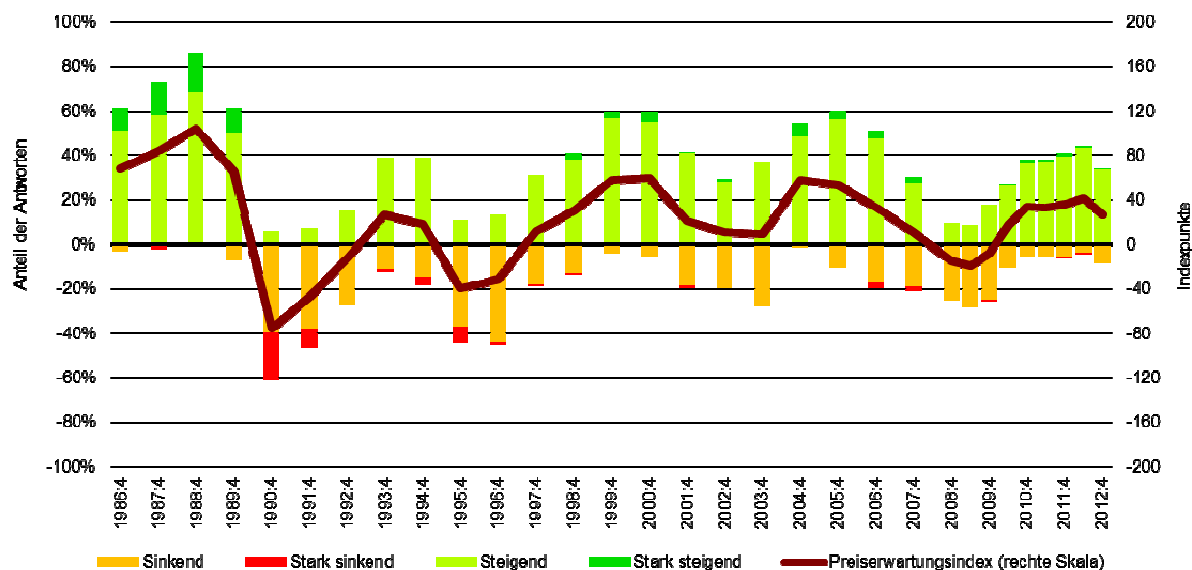


Infografiken zur HEV-Immobilienumfrage 2012/13

Abbildung: Preiserwartung für Eigentumswohnungen 1986 – 2012 (ganze Schweiz)



Quelle: HEV Schweiz, Fahrländer Partner

Tabelle: Preiserwartung im 4. Quartal 2012 in den Regionen (Preiserwartungsindex)

Grossregion	EWG (1)	EFH (2)	MWG (3)	BUE (4)	MFH (5)	BGH (6)
Genfersee	+3	-4	+17	-53	+41	-29
Jura	+11	+9	-5	-46	+96	+14
Mittelland	+35	+21	+12	-52	+59	-13
Basel	+27	+19	+13	-53	+61	-40
Zürich	+30	+31	+27	-58	+56	-18
Ostschweiz	+36	+49	+7	-31	+49	-16
Alpenraum	+27	+10	+13	-33	+26	-19
Südschweiz	+4	+18	+3	-67	+28	-53
Schweiz	+26	+23	+20	-56	+54	-20
Langjähriges Schweizer Mittel	+21	+14	seit 2012	seit 2012	+35	-25

(1) Eigentumswohnungen; (2) Einfamilienhäuser; (3) Wohnungsmieten; (4) Büromieten; (5) Mehrfamilienhäuser; (6) Büro- und Geschäftshäuser

Quelle: HEV Schweiz, Fahrländer Partner

Indexreihen:

http://www.fpre.ch/de/07_immou/2012_4Q_Preiserwartungsindizes_HEV_FPPE.xls

Methodik:

http://www.fpre.ch/de/07_immou/Preiserwartungsindizes_HEV_FPPE_Methodenbeschrieb.pdf