

## ÉDITORIAL

Entretien avec Alex Kummer, président du conseil de fondation, et Reto Flury, directeur.

Page 2

## SECRETS

Découvrir les secrets de santé de cinq personnalités engagées.

Page 4

## CHIFFRES CLÉS

Les chiffres marquants d'EGK pour l'exercice 2017.

Page 14

## DÉVELOPPEMENT DE NOS ACTIVITÉS

Actif immobilisé, actif circulant, fonds propres et fonds étrangers agrémentés de plantes médicinales.

Page 15

# Secrets de santé



## «EGK-Caisse de Santé est sur la bonne voie.»

Le président du conseil de fondation Alex Kummer et le directeur Reto Flury s'expriment sur l'année passée et sur l'avenir d'EGK-Caisse de Santé.

*Les comptes annuels 2017 d'EGK-Caisse de Santé sont disponibles. Quel bilan tirez-vous de l'exercice écoulé?*

**R.F.** 2017 a été une année très réjouissante pour EGK. La base de fonds propres dans l'assurance de base est entièrement rétablie. Cela nous permet donc de dire qu'EGK est sur la bonne voie, et qu'elle peut aborder l'avenir avec optimisme.

**A.K.** Mes attentes ont également été satisfaites, aussi bien du point de vue financier que du portefeuille d'assurés et des prestations d'EGK. L'année dernière nous a permis de défendre les valeurs d'EGK et de progresser, notamment dans la distribution.

*Lors de l'exercice écoulé, EGK-Caisse de Santé a réalisé des bénéfices dans l'assurance de base et l'assurance complémentaire. Comment ces excédents sont-ils utilisés?*



Alex Kummer,  
Président du  
conseil de  
fondation

**R.F.** Les bénéfices réalisés sont exclusivement utilisés dans l'intérêt des assurés. Par conséquent, aucun dividende ne quitte l'entreprise. D'une part, des provisions supplémentaires sont constituées afin d'amortir les futures prestations supplémentaires. Cette mesure nous permet de respecter les exigences des autorités de surveillance. D'autre part, ces résultats positifs nous donnent les moyens de stabiliser l'évolution des primes et de continuer à investir dans la qualité de nos prestations de services ainsi que dans les infrastructures techniques.

*La compensation des risques entre les assureurs-maladie a été affinée et optimisée l'année passée. Quels sont les effets de cette optimisation sur EGK?*

**R.F.** EGK fait aujourd'hui partie des bénéficiaires de ces paiements compensatoires et a également pu profiter de cette nou-

velle optimisation de la compensation des risques. Nous intégrons cet avantage au calcul des primes et le transférons ainsi aux assurés. EGK prévoit qu'à moyen terme, elle recevra moins de paiements liés à la compensation des risques.

*Cela signifie-t-il qu'à l'avenir, EGK compte faire la chasse aux bons risques?*

**A.K.** Non, absolument pas!

**R.F.** Les assurés devant supporter des frais de santé élevés ne doivent pas penser que nous allons soudainement les désavantager, que ce soit financièrement ou sur le plan du service.

**A.K.** Néanmoins, il est important que nous ménagions notre structure d'assurés. Nous devons capter et aller chercher au bon endroit les personnes qui s'intéressent à nous et leur montrer que nos promesses ne sont pas de vains mots, et que nous les tenons.

*Justement, quelles sont les promesses d'EGK-Caisse de Santé?*

**A.K.** Nous nous engageons à donner les mêmes chances à la médecine conventionnelle et à la médecine complémentaire, ce qui nous rend uniques. Parallèlement, nous misons sur un suivi de nos clients de qualité, personnalisé et compétent. Nos assurés ne viennent pas seulement chez nous pour nos primes attractives: ils nous choisissent aussi parce que pour leur santé, ils recherchent de nouvelles méthodes, d'autres voies qui leur sont propres. Et ils savent qu'EGK offre différentes manières de les soutenir. Nous savons également que le bouche-à-oreille est la meilleure publicité pour EGK. C'est la raison pour laquelle nous

continuons de renoncer aux courtiers en assurances et à la publicité par téléphone. Il s'agit là d'une décision stratégique à laquelle nous tenons, même si ces méthodes permettent à d'autres de connaître le succès à court terme.

**R.F.** L'assurance complémentaire permet à nos assurés de décider eux-mêmes du traitement de médecine complémentaire qu'ils estiment efficace pour eux. Notre catalogue des prestations est très complet. EGK garantit, dans l'intérêt des assurés, la qualité des traitements avec sa propre liste de thérapeutes. Elle fait partie de la SNE (notre Fondation pour la médecine naturelle et expérimentale), qui offre en plus un large éventail de possibilités de formations continues pour les thérapeutes et autres personnes intéressées.

« Nous nous engageons à donner les mêmes chances à la médecine conventionnelle et à la médecine complémentaire, ce qui nous rend uniques. » Alex Kummer



Dr Reto Flury,  
Directeur

*Avec son réseau d'agences, EGK compte parmi les rares caisses qui renoncent à une collaboration avec des courtiers en assurances, bien que les salaires des conseillers à la clientèle permanents aient un impact sur les frais administratifs. En quoi ce choix est-il malgré tout pertinent?*

**R.F.** Nos agences se chargent de l'acquisition de la clientèle et de son suivi de manière personnalisée et rapide, garantissant un niveau qualitatif élevé. Nous avons choisi cette voie, car nous sommes convaincus qu'elle est la plus prometteuse pour EGK et sa stratégie. Les retours que nous recevons de nos assurés depuis de longues années nous le prouvent. Je déplore qu'à ce jour, il n'ait pas été possible de régler la question du rôle des intermédiaires dans l'assurance-maladie d'une manière adéquate, exhaustive et juridiquement contraignante. Jusqu'à présent, les conventions portent uniquement sur l'assurance de base, et, en cas de manquement, aucune sanction efficace n'est prévue. Pour les gens, la grande majorité des primes d'assurance-maladie sont pratiquement des cotisations obligatoires ordonnées par l'État. Il serait donc raisonnable que, d'une part, l'activité des intermédiaires soit incluse dans la régulation de la concurrence, et que, d'autre part, la régulation de l'activité des intermédiaires porte également sur l'assurance complémentaire, conformément aux conditions de l'assurance de base. Cela permettrait d'apporter une contribution importante: la réglementation de la concurrence entre les assureurs-maladie se refléterait principale-

ment dans une meilleure qualité du suivi et du conseil, et non dans des provisions de courtage élevées associées à l'indésirable et très répandue «téléphonite».

**A.K.** Il faut également tenir compte du fait que nos assurances complémentaires sont à la fois spécifiques et complexes. Par conséquent, leurs contenus doivent être expliqués de manière compétente. Or, les courtiers ne connaissent pas suffisamment les différents produits, et ne sont pas en mesure de garantir que les assurés bénéficient de la couverture d'assurance qu'ils souhaitent et qui correspond à leurs besoins spécifiques.

*Ces dernières années, EGK a également continué de développer la division Gouvernance d'entreprise. Sur quelles directives EGK s'appuie-t-elle dans ce contexte, et quels sont les impacts sur l'entreprise?*

**R.F.** La Gouvernance d'entreprise nous permet de nous assurer qu'EGK répond constamment à toutes les exigences. Comme ces dernières augmentent sans cesse, nous développons aussi notre division. Ces mesures occasionnent des coûts qui ont un impact sur les primes, mais elles constituent une contrainte légale. Néanmoins, une Gouvernance d'entreprise efficace est également profitable pour les assurés. Elle offre stabilité, sécurité et transparence.

**A.K.** C'est exactement pour cette raison que nous avons souhaité une certaine diversité au sein du Conseil de fondation et d'administration: notre commission se compose d'experts de la finance, de l'assurance, de la gestion des risques et de la santé – tous sont des spécialistes de leur domaine, ce qui permet de revaloriser la commission. Cette composition nous permet également de suivre les meilleures pratiques en termes de gouvernance d'entreprise.

*Le 1.1.2018, la SNE Fondation pour la médecine naturelle et expérimentale a été complètement intégrée à EGK-Caisse de Santé. Pourquoi avoir franchi ce pas?*

**A.K.** L'intégration de la SNE à EGK nous permet d'adopter une position encore plus claire concernant les valeurs que nous défendons. Cette démarche renforce notre position et notre attitude. La SNE est au cœur de la stratégie d'EGK: elle nous aide à appliquer l'égalité des chances entre médecine conventionnelle et médecine complémentaire. Notre ambition est de poursuivre

et d'approfondir cette stratégie. C'est la raison pour laquelle ce cœur doit battre au sein d'EGK.

**R.F.** L'Office des thérapeutes, en particulier, est une composante absolument centrale, qui nous permet d'offrir à nos assurés des prestations généreuses et des traitements de qualité. Les offres de formation continue proposées par l'Académie SNE sont également très intéressantes, à l'instar du symposium et du congrès SNE en tant que plateformes d'échanges.

*La promotion de la santé a, elle aussi, toujours fait partie des thèmes qui sont chers à EGK. Depuis deux ans, elle est mise en œuvre via la plateforme de santé interactive Vituro. Qu'a-t-elle permis d'accomplir jusqu'à présent?*

**A.K.** En sa qualité de caisse de santé, EGK est précisément tenue de soutenir les assurés dans la promotion de leur santé. Vituro est un pas supplémentaire dans cette direction, et nous espérons que nos assurés l'ont acceptée et qu'ils l'apprécient.

**R.F.** L'implication des assureurs-maladie dans le domaine de la promotion de la santé est judicieuse. Cela nous donne la possibilité de soutenir les assurés par l'intermédiaire d'un autre canal. C'est la raison

pour laquelle nous développons sans cesse la plateforme. Avec Ariella Kaeslin, nous comptons désormais une nouvelle ambassadrice pour la plateforme, qui s'engage avec passion pour une promotion de la santé qui procure du plaisir.

*Au sein d'EGK elle-même, la modernisation se poursuit à bon train. Quels sont les principaux projets prévus cette année?*

**R.F.** Actuellement, nous développons, en collaboration avec d'autres assureurs-maladie, une plateforme électronique et une application associée, destinées à l'avenir à permettre à nos clients de gérer numériquement tout ce qui a trait à leur assurance-maladie. Depuis cinq ans déjà, nous proposons une appli moderne, et pouvons désormais y intégrer d'autres fonctionnalités. Par ailleurs, nous sommes très actifs dans le domaine numérique, par exemple avec l'amélioration constante des processus de travail numériques qui entraînent un paiement plus rapide des remboursements. Et, bien entendu, nous nous préparons au centenaire d'EGK, qui aura lieu en 2019. Je ne souhaite pas tout dévoiler ici, mais je peux déjà vous dire que nos assurés pourront profiter de certains temps forts.



« Les bénéfices réalisés sont exclusivement utilisés dans l'intérêt des assurés. Par conséquent, aucun dividende ne quitte l'entreprise. » **Dr Reto Flury**

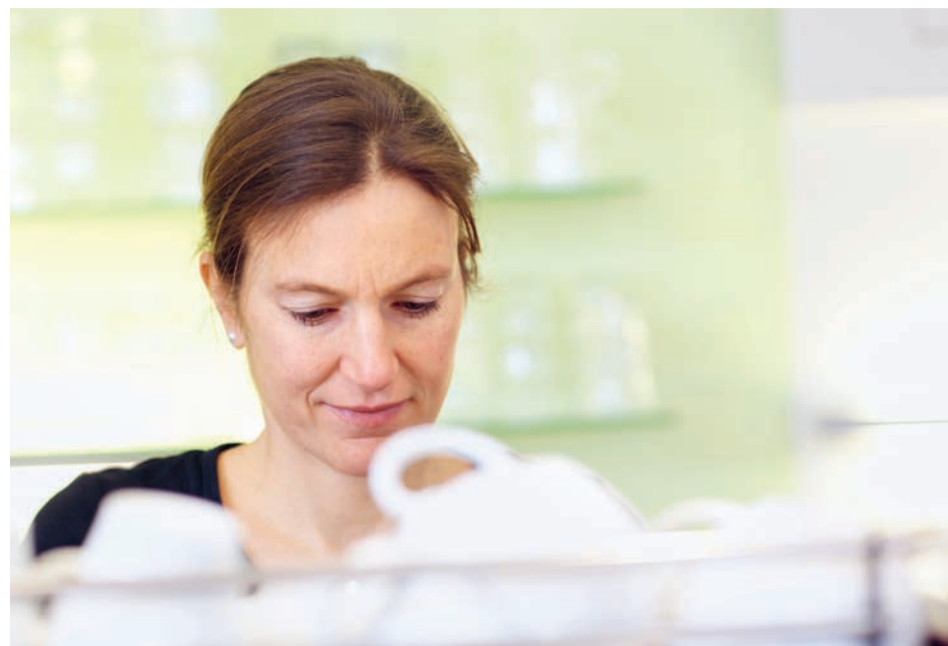


Simone Niggli-Luder, coureuse d'orientation

Mon secret

## «Santé et engagement.»

Coureuse d'orientation la plus médaillée de tous les temps, Simone Niggli-Luder est aussi une ambassadrice santé d'EGK-Caisse de Santé. Son secret de santé est lié à sa passion, la course à pied, mais aussi à son nouvel engagement social, où elle puise sa force.

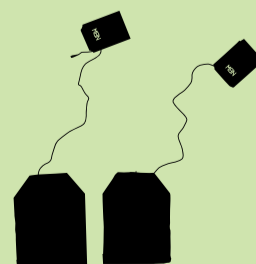


La vie familiale offre à Simone Niggli-Luder un cadre sain. Tous ses membres bougent avec enthousiasme et aiment voyager. Mais elle puise également sa force dans son engagement social auprès du Café VIVA. Le contact avec les personnes en situation de handicap est pour elle une source d'enrichissement.

Simone Niggli-Luder veille à consommer une grande quantité de fruits et de légumes, et à choisir des produits biologiques comme les œufs et le lait, qu'elle achète en partie chez des paysans de la région. Si elle n'est pas végétarienne, elle évite cependant de manger de la viande chaque jour.

La fin de sa brillante carrière a permis à Simone-Niggli-Luder de s'ouvrir à de nouvelles perspectives. Elle a été nommée entraîneuse assistante de l'équipe nationale féminine de CO. Il y a quelques années, elle est entrée en contact par hasard avec la Fondation VIVA et est devenue bénévole au sein du Café VIVA. Elle y travaille maintenant à 10%. Le contact et la collaboration avec les personnes présentant un handicap léger à moyen sont pour elle une source d'enrichissement.

Simone Niggli-Luder est à l'aise dans son rôle d'ambassadrice EGK. Elle aime la manière dont les événements thématiques sont mis en œuvre et est ravie d'accomplir sa mission. Elle apprécie l'offre et l'attention que porte EGK sur la prévention et la médecine complémentaire. Elle a elle-même recours à l'aide d'EGK et trouve que le nom «caisse de santé» est bien choisi, car une responsabilité partagée vis-à-vis de sa propre santé est centrale.





## Les avantages d'EGK pour vous

### Responsabilité sociale

En tant qu'entreprise, EGK-Caisse de Santé prend elle aussi au sérieux sa responsabilité sociale. La santé de ses collaborateurs lui tient à cœur. Bureaux assis-debout, gymnastique pendant la pause de midi, offre de thérapies pour arrêter de fumer: ce ne sont là que quelques-unes des nombreuses initiatives de santé que propose cet employeur moderne.

### Sécurité et santé

Les prestations et produits innovants pour les assurés soucieux de leur santé sont la spécialité d'EGK-Caisse de Santé. Seules les solutions d'assurance globales et sur mesure nous permettent d'instaurer un climat de sécurité et de confiance auprès de nos clients.

### Approche holistique de la santé

EGK-Caisse de Santé joue depuis longtemps un rôle de pionnier en mettant la médecine conventionnelle et la médecine complémentaire sur un pied d'égalité. C'est pourquoi nous permettons à nos assurés d'accéder librement aux traitements de médecine complémentaire. Cette démarche se fonde sur la conviction que chaque patient doit être considéré dans sa globalité. Chaque individu est coresponsable de sa santé, et nous aidons nos clientes et nos clients à la promouvoir, en prendre soin et la conserver.

### Une entreprise pionnière

Il y a près d'un siècle, EGK-Caisse de Santé a été fondée sous la dénomination «Caisse maladie de la Vallée de la Birse», une organisation d'entraide destinée à quelques entreprises industrielles du Laufonnais. Nous avons conservé cet héritage, et ces valeurs nous accompagnent également au 21<sup>e</sup> siècle. «Sainement assuré» est bien plus qu'un slogan: c'est notre philosophie. Pour en savoir plus: [www.egk.ch](http://www.egk.ch)



Nom	Simone Niggli-Luder	Née le	09.01.1978
Habite à	Münsingen	Enfants	3
Profession	entraîneuse assistante de l'équipe nationale féminine de CO, biologiste dipl.		
Hobbies	le sport en général, la famille, les polars		



Personnalités



Diana von Aarburg, vendeuse au service interne

Mon secret

## «Détente et bien-être.»

Diana von Aarburg est convaincue que la satisfaction personnelle et le bien-être sont les piliers de la santé. C'est pourquoi elle vit sa vie selon ces principes, en étant optimiste, en voyant toujours la vie du bon côté, avec des blagues de temps à autre.



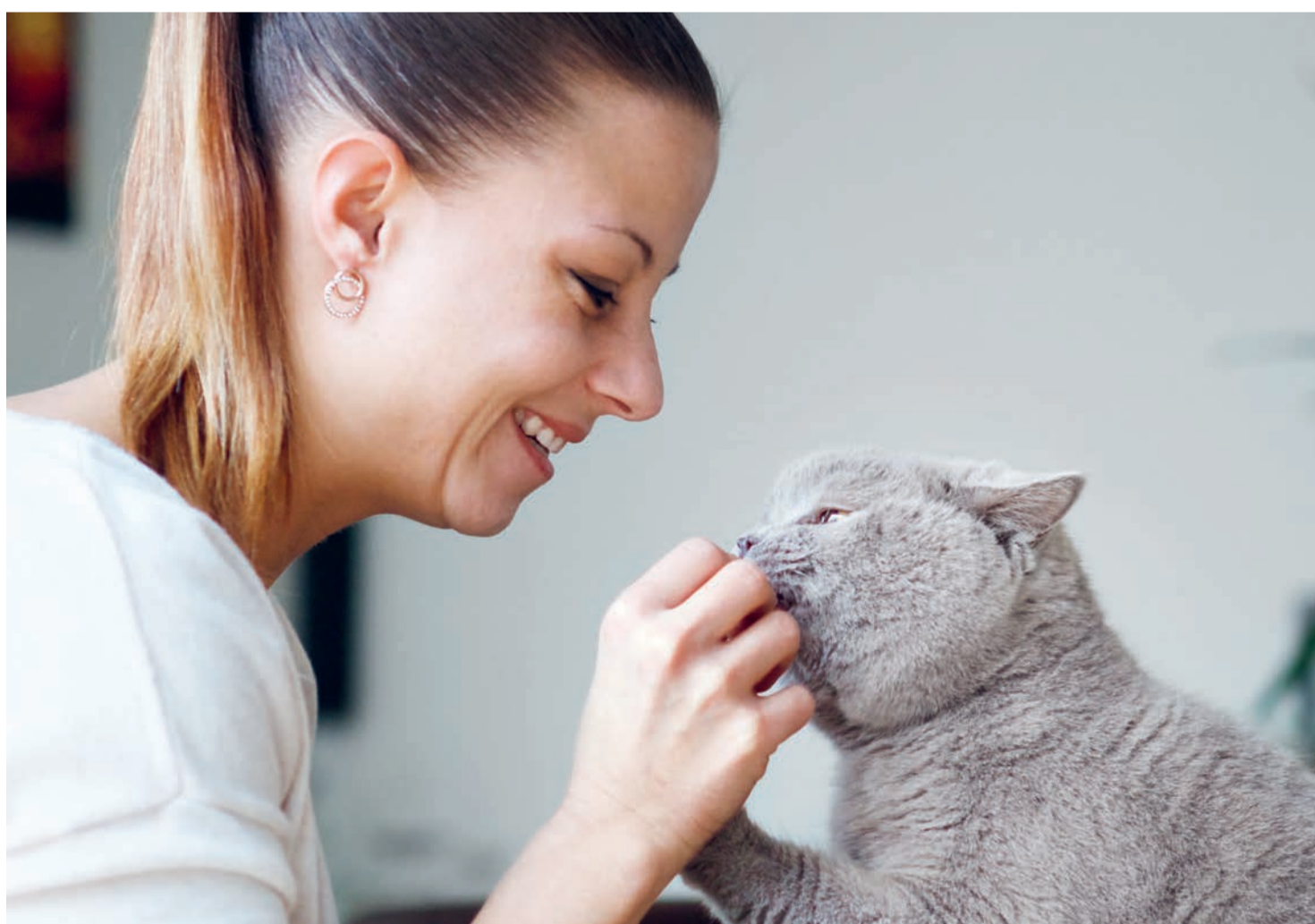
Ses trois chats contribuent de manière importante à son bien-être. De plus, Diana von Aarburg est heureuse en amour. Elle et son partenaire voyagent souvent à bord du véhicule VW qu'ils ont rénové ensemble. De plus, sa passion pour les «escape games» lui permet d'équilibrer de manière intéressante son travail au service interne.

Diana von Aarburg se décrit comme une véritable épicurienne. Elle aime cuisiner des produits sains, en particulier ceux qui viennent de son jardin. À ce sujet, elle utilise notamment le livre de cuisine d'EGK «Aus meinem Naturgarten» (cuisiner avec les produits de mon jardin), qui lui est fort utile. Elle apprécie particulièrement les variétés d'herbes aromatiques et de tomates anciennes et parfois rares, mais également certaines graines spéciales.

Pour trouver l'équilibre avec sa vie professionnelle, il est essentiel de se détendre et de songer à son bien-être chez soi ou dans la nature. Les activités en famille ou entre amis font partie d'une vie sociale indispensable.

Diana von Aarburg est cliente d'EGK depuis de longues années. Elle décrit sa relation avec son conseiller EGK comme excellente, et elle est également entièrement satisfaite de l'offre de prestations. Par ailleurs, elle utilise activement l'application «Mon EGK».





## Les avantages d'EGK pour vous

**Pas de publicité par téléphone**  
EGK ne travaille pas avec les courtiers! Chez nous, votre sécurité est entre de bonnes mains. Nous protégeons et respectons également la sphère privée de nos clientes et clients. Par conséquent, nous ne faisons pas de démarchage par téléphone, et nous ne transmettons pas vos données à des courtiers ou des agents d'assurance tiers.

**Application «Mon EGK»**  
Pour ses activités de promotion de la santé aussi, EGK a mis depuis longtemps sur les technologies modernes. Véritable guide de santé de poche, l'appli «Mon EGK» propose des conseils sportifs et des programmes d'entraînement, mais également des recettes à base d'herbes médicinales. En cas de blessures sportives ou de grippe, l'application aide également l'utilisateur avec des explications complètes sur les compresses.  
Pour en savoir plus:  
[www.egk.ch/service-fr/mon-egk](http://www.egk.ch/service-fr/mon-egk)

**EGK-Shop**  
La boutique EGK est le fruit d'une longue tradition. Les prestations culturelles ont elles aussi une influence sur la santé. Outre le classique «Aus meinem Naturgarten» (cuisiner avec les produits de mon jardin), EGK propose des livres de la collection «Felix und Lisa». Désormais, la boutique EGK est intégrée à [www.vituro.ch/de/shop/](http://www.vituro.ch/de/shop/) et dispose d'une offre très complète pour toutes les personnes qui se soucient de leur santé.



Nom	Diana von Aarburg		
Habite à	Kollbrunn	Née le	18.05.1982
Profession	vendeuse au service interne	Enfants	aucun
Hobbies	les chats, le bricolage, la rénovation, la cuisine, le jardinage, le VW personnalisé par ses soins, les amis et la famille		

Personnalités



Jürg Hädrich, jardinier

Mon secret

## «La force de la nature.»

Pour être en bonne santé et le rester, Jürg Hädrich associe l'activité physique, le contact avec la nature et une alimentation saine. Il met en œuvre cette philosophie dans le cadre de son travail de jardinier, mais également comme précepte de vie.

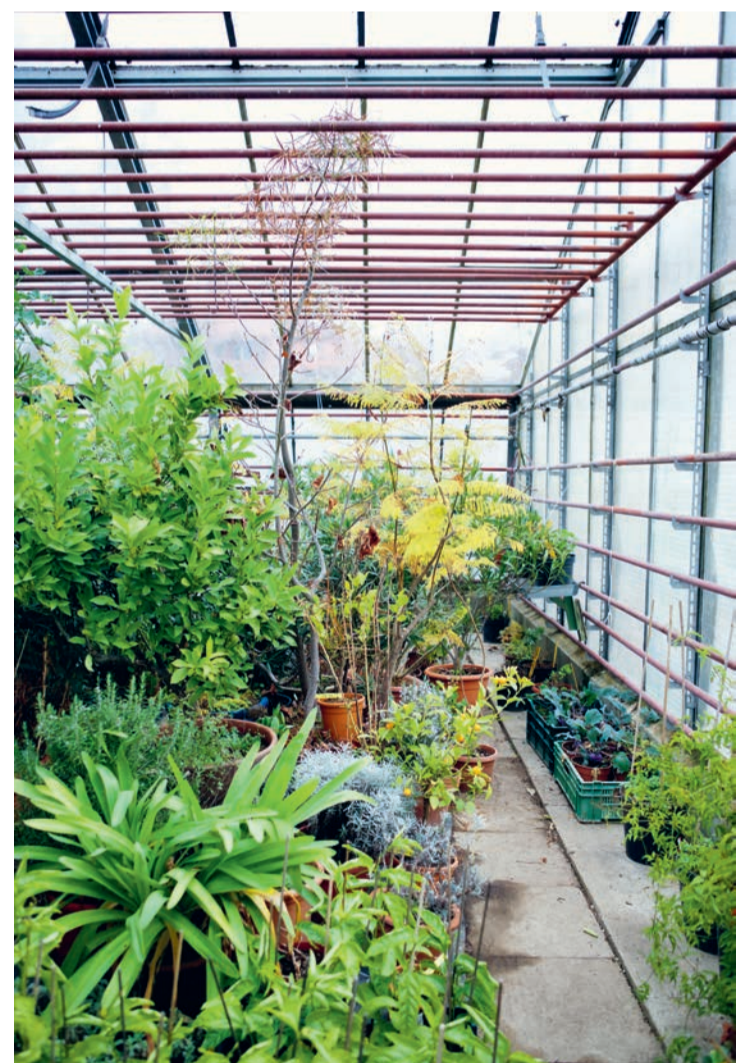


Quand on l'interroge sur son secret de santé, Jürg Hädrich cite un quotidien réglé comme du papier à musique, une alimentation saine et le contact avec la nature. Il aime préparer des petits plats avec des ingrédients de son jardin et évite la junk food.

Chaque jour, Jürg Hädrich passe au moins une à deux heures dehors. Et en hiver, lorsque le travail de bureau prend le dessus, le plein air lui manque. Concernant son mode de vie, il apprécie la vie sociale, les amis et les échanges.

Jürg Hädrich est un jardinier engagé. Dans sa pépinière de Münsingen, il fait pousser, selon la norme Demeter, des plantes que l'on ne trouve plus sur le marché. Mais, au-delà de préserver ce patrimoine culturel de l'extinction, il recultive des variétés anciennes, multiplie les fougères, rassemble des graines en vue de leur tri dans la banque d'ADN et donne des recommandations pour les produits de niche. Il plante entre 50 et 60 espèces de radis, se consacre également aux plantes sauvages et fournit des semences et des plants principalement à des jardiniers amateurs.

Jürg Hädrich est satisfait d'EGK-Caisse de Santé, car elle porte bien son nom en mettant au premier plan la santé, et non la maladie. Il est client d'EGK depuis de nombreuses années. Ce qui le séduit, c'est qu'EGK est une pionnière dans les méthodes thérapeutiques alternatives, et qu'elle offre aujourd'hui des prestations qui répondent au mieux à ses besoins dans ce domaine.







## Les avantages d'EGK pour vous

### Flâner et méditer

Les Bernoises et les Bernois connaissent Jürg Hädrich grâce au marché annuel des herbes sauvages sur la Place du Palais fédéral. Les adeptes de Flâner et méditer, en revanche, ont fait sa rencontre lors de nos promenades à thème «La ville se déguste», organisées l'année dernière le long de l'Aar. En 2018, la ville se déguste sera à nouveau au programme.

Pour en savoir plus:  
[www.flaner-et-mediter.ch](http://www.flaner-et-mediter.ch)

### EGK-SUN

Chez nous, la santé est tout autant une affaire de tradition que de plantes médicinales. Avec notre gamme EGK-SUN, nous vous proposons une couverture d'assurance complète pour l'hôpital et la médecine complémentaire. Choisissez le modèle qui vous convient et profitez de prestations complètes de médecines conventionnelle et complémentaire. Au fait, savez-vous ce que signifie l'acronyme SUN?

Schul- Und Naturmedizin (médecine conventionnelle et naturelle). Ainsi, dans l'assurance EGK-SUN, la médecine complémentaire et la médecine conventionnelle sont sur un pied d'égalité. Pour en savoir plus:  
[www.egk.ch/zusatzversicherung](http://www.egk.ch/zusatzversicherung)

### Office des thérapeutes

Si vous avez des questions sur la prise en charge de prestations thérapeutiques, l'Office des thérapeutes d'EGK-Caisse de Santé se fera un plaisir d'y répondre rapidement et de manière compétente. Il est à votre disposition du lundi au jeudi de 8h30 à 11h30 et de 13h30 à 16h30, et le vendredi de 8h30 à 11h30, au numéro 032 623 64 80 ou par e-mail à l'adresse [info@fondation-sne.ch](mailto:info@fondation-sne.ch).

### Transparence

Nos listes de thérapies, de cours et d'hôpitaux sont également disponibles en ligne. Renseignez-vous sur [www.egk.ch/listes](http://www.egk.ch/listes) pour obtenir rapidement et facilement des informations sur la participation aux coûts que nous allouons.



Nom	Jürg Hädrich		
Habite à	Münsingen	Né le	31.05.1953
Profession	jardinier	Enfants	4
Passions	la peinture, le dessin		



Elena Roos, spécialiste de la santé, coureuse d'orientation

Mon secret

## «Courir, un élixir de vie.»

EGK-Caisse de Santé sponsorise désormais la coureuse d'orientation Elena Roos et se réjouit de l'avoir comme ambassadrice afin de développer, à ses côtés, son engagement en faveur de la santé et la prévention.

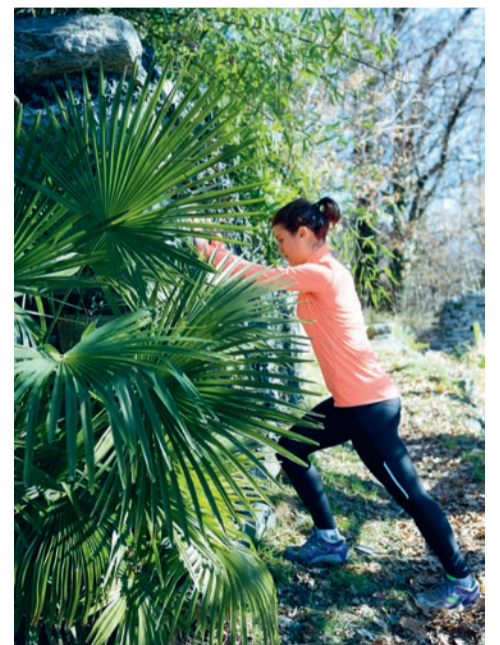


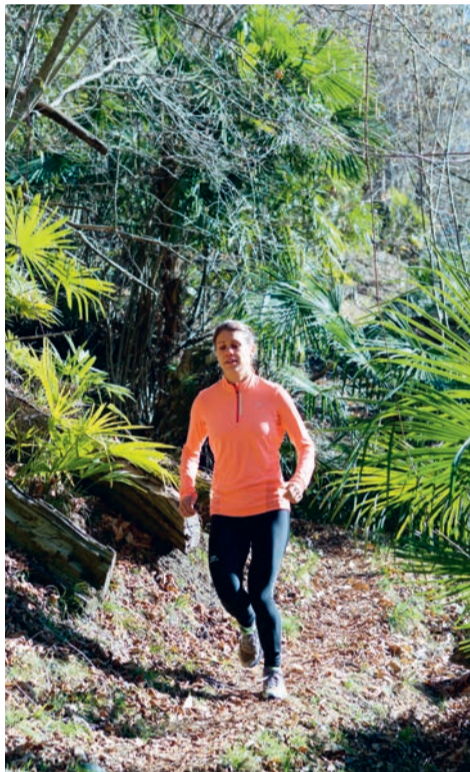
2017 a été l'année de tous les succès pour Elena Roos. Parmi ses prouesses, la Tessinoise de 26 ans a décroché sa première coupe du monde de CO à Grindelwald. Il va sans dire que la course à pied est pour elle un élixir de vie et de santé. Mais elle aime aussi l'exercice physique en général, et la nature.

Pour Elena Roos, la santé est évidemment liée à l'alimentation. Les fruits et les légumes en sont l'un des éléments essentiels. Néanmoins, elle n'a pas une vision trop restrictive de l'alimentation. Comment renoncer en effet à un bon gâteau maison ou un repas savoureux? Pour elle, l'essentiel est de privilégier la qualité à la quantité. Elena Roos considère par ailleurs qu'une attitude positive et une satisfaction affichée contribuent à la santé.

Pour 2018, l'athlète se concentre sur deux objectifs importants. En mai prochain, les championnats d'Europe de CO se dérouleront chez elle, dans le Tessin. C'est son terrain de jeux. Et ces championnats à domicile sont presque plus importants pour elle que les championnats du monde de CO qui auront lieu plus tard en Lettonie.

Elena Roos trouve qu'EGK est géniale, d'une part parce que cette dernière la soutient dans sa pratique sportive, mais aussi parce que ses produits et prestations de services garantissent sa sécurité et son bien-être.





## Les avantages d'EGK pour vous

**Venez tester nos atouts!**  
 EGK est la première caisse-maladie que vous pouvez tester sans y être assuré.  
 Retrouvez plus d'informations sur:  
[www.egk.ch/testez](http://www.egk.ch/testez)

**EGK-TelCare**  
 La bonne assurance est celle en laquelle on peut avoir confiance à tout moment. C'est pourquoi nos assurés ont la possibilité de demander conseil à des médecins et de se faire soigner gratuitement par téléphone, 24 heures sur 24 et 7 jours sur 7, grâce au modèle de l'assurance de base de télémedecine moderne EGK-TelCare. Pour en savoir plus:  
[www.egk.ch/assurance-de-base/telcare/](http://www.egk.ch/assurance-de-base/telcare/)

**EGK-ParaPhone**  
 L'offre de télémedecine peut être complétée de manière optimale grâce aux assurances complémentaires EGK-SUN qui peuvent être ajustées en fonction des besoins individuels. Grâce à EGK-ParaPhone, une première consultation par téléphone est également possible dans le domaine de la médecine complémentaire. Pour en savoir plus:  
[www.egk.ch/assurance-complementaire/paraphone/](http://www.egk.ch/assurance-complementaire/paraphone/)

**Vituro**  
 Vituro est la plateforme de santé d'EGK-Caisse de Santé qui vous soutient dans votre démarche personnelle de promotion de la santé. Laissez-vous inspirer par de nombreux conseils, des articles spécialisés, de superbes offres ainsi que des quiz et des tests. Vituro fait de vous un expert de santé dans les domaines de l'exercice physique, de l'alimentation, du bien-être et de la protection de la santé.  
 Pour en savoir plus:  
[www.vituro.ch](http://www.vituro.ch)

**Adhésion\* PRO**  
 Nous offrons à tous les assurés d'EGK l'adhésion\*PRO d'une valeur de 18 francs. Vituro aide tous ceux qui souhaitent adopter un mode de vie sain tout en écoutant leurs envies.  
 Pour en savoir plus:  
[www.vituro.ch/mitglied-werden](http://www.vituro.ch/mitglied-werden)

Nom	Elena Roos	Née le	24.01.1991
Habite à	Cugnasco	Enfants	aucun
Profession	spécialiste en sciences de la santé, coureuse d'orientation		
Hobbies	la course à pied, la nature, les voyages		

Thomas Frei, directeur dans l'administration fiscale

Mon secret

# «L'harmonie du corps et de l'esprit.»

Thomas Frei se rend tous les jours au travail à vélo et est un audiophile passionné. Le secret de santé de Thomas Frei consiste à avoir une activité physique et cérébrale, à faire attention à son alimentation sans oublier la prévention.



Presque chaque jour, Thomas Frei va travailler à vélo, à la maison communale de Suhr. L'hiver, il prend souvent son vélo militaire à une vitesse avec rétropédalage. Sportif motivé et engagé, il adore la natation en tant qu'amateur.



Thomas Frei ne jure que par l'huile de pignons de pin et les graines de lin. C'est un naturopathe qui les lui a fait découvrir il y a de nombreuses années. Depuis lors, il ressent au moins 10% d'énergie en plus, et ses analyses de sang sont optimales. Il n'avait aucune envie de prendre des comprimés pour le cholestérol. Et plutôt qu'un café le matin, il avale une cuillère d'huile de pignon de pin.

Thomas Frei est un audiophile passionné. Sur sa table de chevet sont empilés des magazines spécialisés, comme Stereoplay et Audio. Régulièrement, il se rend dans des salons spécialisés dans la musique haute fidélité. Il dispose d'une grande expérience sur les subtilités et le bricolage des câbles audio. Son épouse aime le taquiner en lui disant qu'elle préférerait porter ses câbles comme des colliers. Les platines de luxe et les vinyles font son bonheur.

Thomas Frei est franchement enthousiasmé par EGK. Il apprécie les conseils honnêtes et neutres ainsi que la communication claire d'EGK. Les propositions et recommandations d'EGK lui ont été données de manière impeccable et objective, et ont constitué pour lui une excellente base de décision, dans son intérêt. Bien entendu, la médecine complémentaire est déterminante pour lui. Thomas Frei ne peut que recommander EGK.



## Les avantages d'EGK pour vous

### Fondation SNE

La SNE (Fondation pour la médecine naturelle et expérimentale) a été créée en 1995 par EGK-Caisse de Santé. Depuis lors, elle lance et soutient à l'échelle de toute la Suisse des activités visant à promouvoir la santé naturellement. Notre objectif est de consolider la place de la médecine expérimentale en tant que méthode de traitement intégrative, de sensibiliser les gens aux questions de santé et de les inciter à faire preuve de responsabilité individuelle face à leur propre santé.

La Fondation fait partie intégrante d'EGK-Caisse de Santé depuis le 1<sup>er</sup> janvier 2018. Pour en savoir plus: [www.fondation-sne.ch](http://www.fondation-sne.ch)

### Offre

Avec ses services de consultation, ses séminaires, ses cours et ses symposiums, la Fondation SNE transmet et consolide les connaissances fondamentales pour appliquer, en tant que particulier ou que thérapeute, la médecine naturelle et expérimentale d'aujourd'hui. Dans ce contexte, nous accordons de l'importance aux connaissances empiriques et scientifiques les plus récentes en soutenant l'enseignement et la recherche en médecine naturelle et expérimentale et en proposant une assurance qualité pour les tiers. La Fondation SNE peut d'ailleurs compter sur un réseau de spécialistes et d'instituts qui partagent notre engagement.

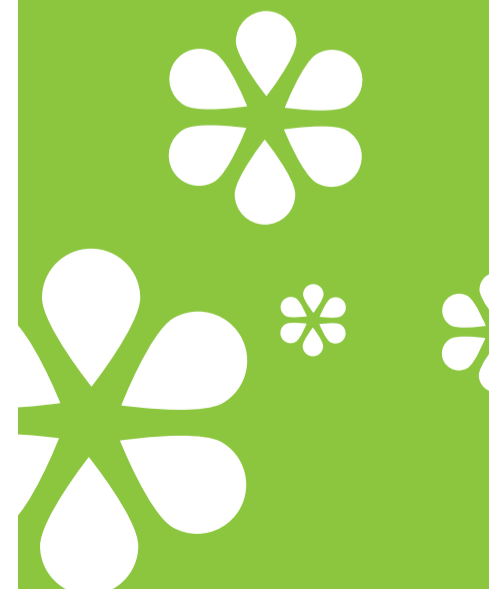
### Séminaires et ateliers

Durant les séminaires et les ateliers, les thérapeutes praticiens et les personnes intéressées ont la possibilité de consolider et d'élargir leurs connaissances en matière de médecine naturelle et expérimentale et de promotion de la santé. Grâce à l'étroite collaboration entre EGK-Caisse de Santé et la SNE, les thérapeutes reconnus par EGK peuvent obtenir des crédits de formation continue s'ils participent aux séminaires et ateliers de l'Académie SNE et profitent en outre de conditions spéciales.

Pour en savoir plus [www.fondation-sne.ch/sne-akademie](http://www.fondation-sne.ch/sne-akademie)



Nom	Thomas Frei		
Habite à	Gränichen	Né le	09.02.1966
Profession	directeur d'administration fiscale	Enfants	3
Hobbies	la vélo, le sport / l'exercice physique, la musique haute fidélité		



## Aperçu

Exercice 2017

## Chiffres clés

**Menthe orangée**

La plante d'amour était également appelée «couronne d'Aphrodite». La menthe orangée dégage une odeur fruitée spécifique qui apporte de la diversité dans la confection de tisanes et en cuisine. Elle offre par ailleurs des utilisations multiples dans la confection de mets et permet de confectionner des sirops rafraîchissants. De plus, elle constitue un remède efficace en cas de nausées, vomissements, crampes d'estomac et spasmes intestinaux.

**Bleuet**

Le bleuet apporte une magnifique touche décorative dans la cuisine. Il est également utilisé comme accompagnement coloré dans les mélanges de tisanes. Les fleurs de bleuet peuvent également être utilisées en infusion, pour apaiser les yeux irrités et le tissu conjonctif, mais aussi en lotion sur le cuir chevelu pour lutter contre les pellicules. Les fleurs de bleuet ont une saveur neutre, ce qui permet de les associer de manière optimale à des mélanges d'herbes aromatiques contenant de l'origan, du thym et de la mélisse.

## Primes et prestations

Volume de primes (primes brutes)	410 116 474
dont assurance obligatoire des soins, AOS	321 007 392
Prestations nettes (y c. compensation des risques)	336 728 526

## Fonds propres

Fonds propres	146 590 846
Fonds propres en pourcentage du volume de primes	35,7 %

**Asperule odorante**

Sent le foin. Infusée dans du vin, cette petite plante vivace est censée «mettre du baume au cœur». Elle peut également être séchée avec d'autres plantes, comme la lavande et la mélisse, pour garnir un oreiller doux et merveilleusement odorant. On l'utilise comme exhausteur de saveur dans le Maibowle, les tisanes ou les spiritueux. Elle peut également être utilisée comme herbe aromatique dans de sublimes plats de légumes, servis lors d'occasions spéciales. Tressées en guirlandes, les fleurs et leur tige apportent de la joie en décoration de table.

## Quotient de solvabilité

Quotient de solvabilité LAMal	127,9 %
Quotient de solvabilité LCA	257,5 %

## Provisions actuarielles

Provisions pour sinistres et prestations	87 783 592
Provisions pour vieillissement	75 364 618
Autres provisions actuarielles	17 291 728
Provisions pour fluctuation	69 727 312
Total des provisions actuarielles	250 167 250
Taux de provisions en pourcentage des provisions nettes	74,3 %

**Cynorhodon**

Le cynorhodon, fruit de l'églantier, est l'un des fruits les plus riches en vitamine C. À partir du cynorhodon et en enlevant les pépins, il est possible de préparer du sirop ou de la tisane, excellents contre les problèmes de vessie ou de reins. Il convient principalement à la préparation de confitures, de gelées, de jus, de boissons ou de sauces sucrées. Il s'accorde également aux vins pour une note méridionale. Ce fruit sèche très bien. Les délicats pétales font leur effet dans les salades ou en décoration sur les soupes et les desserts.

# Développement des activités

Bilan consolidé (en CHF)	31.12.2017	31.12.2016	Variation
<b>Actif</b>			
Placements de capitaux	349 651 262	310 982 961	38 668 302
Immobilisations incorporelles et corporelles	12 120 009	14 567 177	- 2 447 169
<b>Total des actifs immobilisés</b>	<b>361 771 271</b>	<b>325 550 138</b>	<b>36 221 133</b>
Créances et comptes de régularisation actifs	60 540 797	53 048 176	7 492 622
Liquidités	57 938 566	52 488 780	5 449 786
<b>Total de l'actif circulant</b>	<b>118 479 363</b>	<b>105 536 956</b>	<b>12 942 408</b>
<b>Total de l'actif</b>	<b>480 250 635</b>	<b>431 087 094</b>	<b>49 163 541</b>
<b>Passif</b>			
Capital de l'organisation	10 000 000	10 000 000	-
Réserves de capital et réserves issues du bénéfice	99 720 973	86 634 237	13 086 736
Résultat annuel	36 869 873	13 086 736	23 783 137
<b>Total des fonds propres</b>	<b>146 590 846</b>	<b>109 720 973</b>	<b>36 869 873</b>
Provisions actuarielles	250 167 250	240 030 254	10 136 996
Provisions pour risques liés aux placements de capitaux	20 434 708	16 577 329	3 857 378
Provisions pour risques liés aux placements de capitaux	63 057 831	64 758 537	- 1 700 707
<b>Total des fonds étrangers</b>	<b>333 659 789</b>	<b>321 366 121</b>	<b>12 293 668</b>
<b>Total du passif</b>	<b>480 250 635</b>	<b>431 087 094</b>	<b>49 163 541</b>

Compte de résultat consolidé (en CHF)	2017	2016	Variation
Primes et autres revenus liés aux activités d'assurance	409 021 797	378 080 723	30 941 074
Primes et autres revenus liés aux activités d'assurance	- 370 398 884	- 342 000 257	- 28 398 627
Compensation des risques entre assurés	33 670 358	20 695 348	12 975 010
Charges d'exploitation pour compte propre	- 44 168 700	- 46 650 526	2 481 826
<b>Résultat actuariel</b>	<b>28 124 570</b>	<b>10 125 287</b>	<b>17 998 283</b>
Résultat des placements de capitaux	13 269 850	2 936 628	10 333 221
Autre résultat	461 449	- 138 201	599 650
<b>Bénéfice avant impôt sur le revenu</b>	<b>41 855 869</b>	<b>12 923 715</b>	<b>28 932 154</b>
Impôt sur le revenu	- 4 985 996	163 021	- 5 149 017
<b>Bénéfice annuel</b>	<b>36 869 873</b>	<b>13 086 736</b>	<b>23 783 137</b>

Dans les comptes annuels, les montants sont exprimés en CHF sans décimale. En conséquence, l'addition des montants arrondis peut, dans certains cas, faire apparaître un écart par rapport au total arrondi indiqué.

## Clients

Assurés de base selon la LAMal	85 572
Assurés privés selon la LCA	86 123

## Connaissance des herbes

Découvrez différentes plantes médicinales, leur description précise, leurs effets et leur utilisation médicinale et culinaire sur [www.egk.ch/service/newsletter](http://www.egk.ch/service/newsletter)  
N'hésitez pas à vous abonner ici à cette newsletter mensuelle consacrée aux herbes.



## À propos des comptes annuels

Le résultat consolidé de l'entreprise est passé de CHF 13,1 millions en 2016 à CHF 36,9 millions en 2017. Le résultat actuariel de CHF 28,1 millions et le résultat des placements de capitaux de CHF 13,3 millions sont les deux piliers de cette évolution réjouissante.

Une meilleure sinistralité et des charges d'exploitation plus basses ont concouru à l'amélioration du résultat actuariel. Le nombre moyen de couvertures a reculé par rapport à l'exercice précédent. Notre portefeuille de clients a compté 85 572 assurés dans l'assurance de base et 86 123 assurés dans l'assurance complémentaire.

Grâce à la bonne année boursière, la valeur des placements de capitaux a progressé pour atteindre CHF 349,7 millions (+12,4%). Les provisions actuarielles ont été légèrement relevées à CHF 250,2 millions.

L'exercice globalement très positif renforce l'ensemble du groupe EGK. Cela se manifeste tout particulièrement dans le solide taux de fonds propres de 30,5% et une augmentation du bilan de 11,4%.

## Collaborateurs

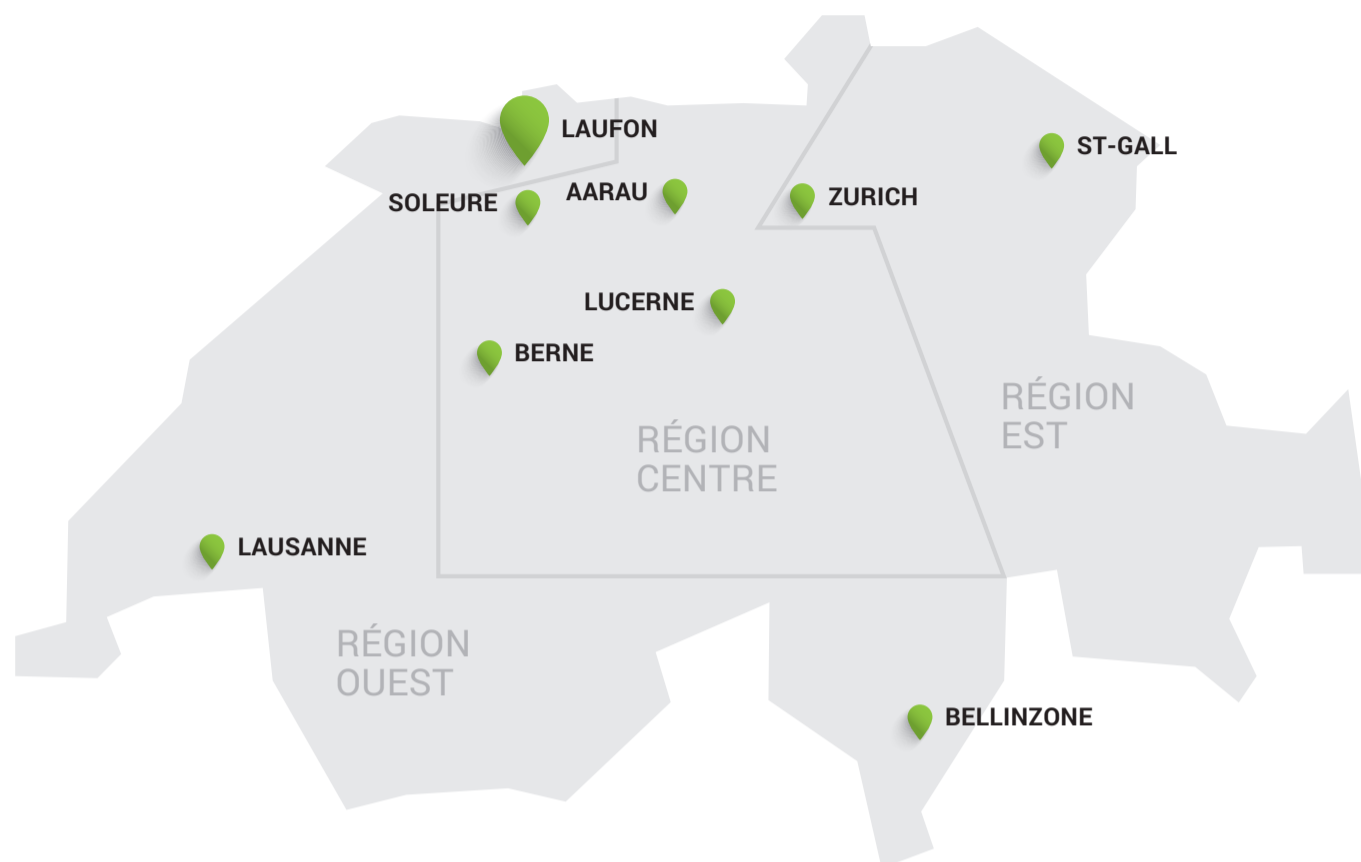
Personnes ..... 208

Postes à temps plein ..... 184

### Tilleul

Symbole de force et de rayonnement, le tilleul est souvent cité dans les poèmes, les chansons et les contes. Les feuilles de tilleul sont utilisées à des fins médicinales et cosmétiques. Le grand classique reste l'infusion à base de tilleul. Les fleurs permettent de réaliser un sirop délicat. Les feuilles jeunes sont consommées en salade ou en accompagnement de soupes.

# D'un site à l'autre: un suivi personnalisé



Dans nos neuf agences réparties à travers toute la Suisse, près de 80 collaboratrices et collaborateurs se chargent personnellement de vos demandes.

**Siège de Laufon**  
Brislachstrasse 2  
4242 Laufon  
T 061 765 51 11  
info@egk.ch

**Agence d'Aarau**  
Bahnhofstrasse 41  
5001 Aarau  
T 062 839 90 80  
aarau@egk.ch

**Agence de Bellinzone**  
Via Codeborgo 16  
6500 Bellinzone  
T 091 851 30 80  
bellinzona@egk.ch

**Agence de Berne**  
Papiermühlestrasse 73  
3014 Berne  
T 031 327 81 81  
bern@egk.ch

**Agence de Laufon**  
Bahnhofstrasse 2  
4242 Laufon  
T 061 765 55 11  
laufen@egk.ch

**Agence de Lausanne**  
Rue Pépinet 3  
1002 Lausanne  
T 021 637 43 00  
lausanne@egk.ch

**Agence de Lucerne**  
Winkelriedstrasse 31  
6003 Lucerne  
T 041 226 30 80  
luzern@egk.ch

**Agence de Soleure**  
Dornacherplatz 19  
4501 Soleure  
T 032 628 68 80  
solothurn@egk.ch

**Agence de Saint-Gall**  
Oberer Graben 16  
9004 Saint-Gall  
T 071 227 99 22  
st\_gallen@egk.ch

**Agence de Zurich**  
Thurgauerstrasse 54  
8050 Zurich  
T 044 368 80 00  
zuerich@egk.ch



EGK-Caisse de Santé  
Brislachstrasse 2, 4242 Laufon  
Téléphone 061 765 51 11  
info@egk.ch, www.egk.ch



Une initiative  
d'EGK-Caisse de Santé.

[www.egk.ch](http://www.egk.ch)