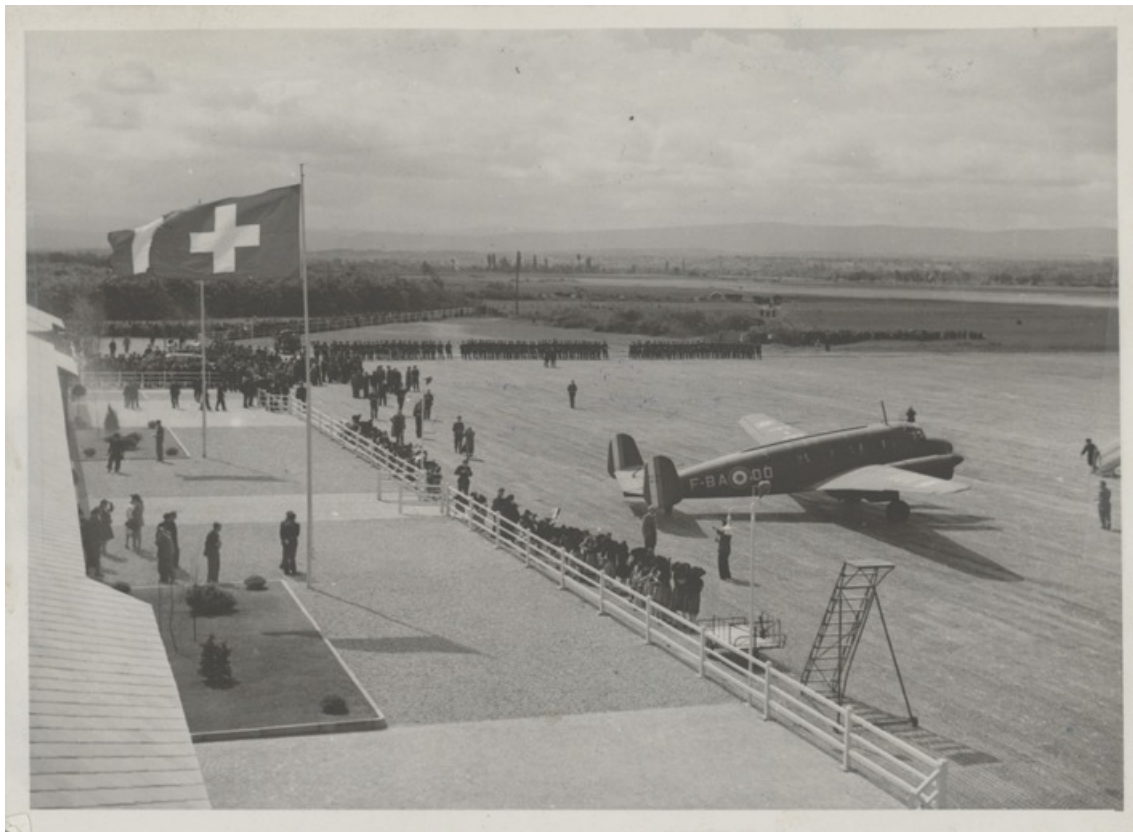


08.05.2026 - 13:17 Uhr

## 80 Jahre Flughafen Basel-Mulhouse: Eine Erfolgsgeschichte der trinationalen Zusammenarbeit



**Am 8. Mai 2026 jährt sich die Einweihung des Flughafens Basel-Mulhouse zum 80. Mal. Seit 1946 hat sich der binationale Flughafen zu einer zentralen Infrastruktur für die trinationale Region entwickelt – und zu einem Symbol erfolgreicher grenzüberschreitender Zusammenarbeit in Europa.**

Bereits wenige Monate nach Ende des Zweiten Weltkriegs entstand auf französischem Boden innert kürzester Zeit eine erste provisorische Piste. Am 2. Mai 1946 landete das erste zivile Flugzeug auf dem provisorischen Flugfeld, bevor der Flughafen wenige Tage später, am 8. Mai 1946, offiziell eingeweiht wurde.

Die Idee war damals ebenso pragmatisch wie visionär: eine gemeinsame Flughafeninfrastruktur für die Region zu schaffen und Kräfte über die Grenzen hinweg zu bündeln.

Mit der französisch-schweizerischen Staatsvertragslösung von 1949 wurde ein robuster und nachhaltiger Rahmen geschaffen, der bis heute Bestand hat. Der EuroAirport entwickelte sich seither zu einem einzigartigen Modell bi- und trinationaler Zusammenarbeit sowie zu einem wichtigen Motor für Mobilität, Wirtschaft und Beschäftigung am Oberrhein.

Heute verbindet der EuroAirport die Menschen und Unternehmen der trinationalen Region mit zahlreichen europäischen und interkontinentalen Destinationen. Gleichzeitig versteht sich der Flughafen als verantwortungsvoller Akteur, der wirtschaftliche Entwicklung, Qualität und Nachhaltigkeit miteinander verbindet.

Das 80-jährige Bestehen fällt in eine wichtige Phase der Weiterentwicklung des Flughafens. Mit einem mehrjährigen Investitionsprogramm von über 600 Millionen Euro schafft der EuroAirport die Grundlage für die weitere Modernisierung seiner Infrastruktur und eine langfristige Verbesserung der Dienstleistungsqualität.

Zu den ersten Elementen dieses Investitionsprogramms zählt die derzeit laufende Sanierung der Hauptpiste. Die Arbeiten verlaufen planmässig. Der EuroAirport freut sich darauf, die Piste spätestens am 21. Mai 2026 wieder in Betrieb zu nehmen.

Mit Blick auf die Zukunft setzt der EuroAirport seinen Weg als leistungsfähige und verantwortungsvolle Plattform im Herzen Europas fort – im Dienst der trinationalen Region.

**Kontakt:**

**EuroAirport**

Manuela Witzig

Leiterin Kommunikation und Public Affairs

Postfach

CH-4030 Basel

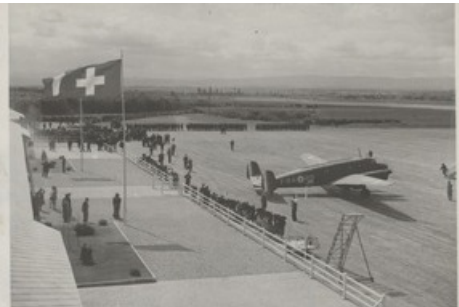
+41 (0)61 325 35 45

Pikett (am Wochenende): +33 (0)6 32 63 37 87

[media@euroairport.com](mailto:media@euroairport.com)

Flughafen Basel-Mulhouse | Postfach | CH-4030 Basel  
Aéroport Bâle-Mulhouse | BP 60120 | F-68304 Saint-Louis Cedex

**Medieninhalte**



*Eröffnung Flughafen Basel-Mulhouse 1946 / Copyright: EuroAirport*

Diese Meldung kann unter <https://www.presseportal.ch/de/pm/100075401/100939968> abgerufen werden.