

26.05.2025 - 10:37 Uhr

Beifahrerfenster fährt von selbst herunter? Ursachen und Lösungen beim Skoda Octavia



Ein bekanntes Problem beim Skoda Octavia und anderen Volkswagen-Konzern-Modellen: Das Fenster auf der Beifahrerseite fährt immer wieder von alleine herunter – obwohl man es eigentlich schliessen möchte. Das kann nicht nur störend sein, sondern ist auch sicherheitsrelevant.

Geuensee, Schweiz - Mai 2025: Auch beim [Auto verkaufen](#) kann dieses Problem zu einem Nachteil werden. Autokauf Wyss erklärt, woran es liegt und wie Sie es schnell wieder in den Griff bekommen.

Kalibrierung des Fensterhebers nicht mehr vorhanden

In vielen Fällen liegt die Ursache an einer verlorenen Kalibrierung des Fensterhebers. Das passiert häufig nach einem Batteriewechsel oder Spannungsabfall. Die Steuerung weiss dann nicht mehr, wo sich die Endpositionen des Fensters befinden – das Fenster fährt automatisch wieder herunter, sobald man es hochfahren will.

So funktioniert die Neukalibrierung:

Zündung einschalten

Fenster komplett nach unten fahren und den Schalter für ca. 2 Sekunden gedrückt halten

Danach Fenster vollständig nach oben fahren und den Schalter erneut 2 Sekunden halten

Abschliessend noch einmal kurz nach oben drücken und gedrückt halten

Eine funktionierende Fenstermechanik ist nicht nur komfortabel, sondern auch ein Pluspunkt beim [Autoankauf](#) durch einen seriösen Händler.

Einklemmschutz reagiert empfindlich

Ein weiterer häufiger Grund ist der Einklemmschutz, der das Fenster automatisch öffnet, wenn er einen Widerstand spürt. Besonders bei verschmutzten oder verhärteten Gummidichtungen kann dieser Schutz fälschlicherweise auslösen.

Was hilft:

Die Fensterführungen gründlich reinigen

Dichtungen mit geeignetem Silikonspray pflegen (kein Öl oder Fett!)

Führungsschienen auf Verunreinigungen oder Verklebungen kontrollieren

Gerade wenn Sie Ihr [Auto verkaufen in der Schweiz](#), zählt ein einwandfreier technischer Zustand. Solche kleinen Wartungen verbessern den Eindruck erheblich.

Fehlerhafte Fensterheber-Schalter oder Steuergeräte

Wenn das Fenster auf beiden Seiten gleich reagiert – also vom Fahrerschalter und Beifahrerschalter aus – kann auch ein Defekt am Schalter oder am Türsteuergerät vorliegen.

Was Sie tun können:

Prüfen, ob das Problem nur auf einer Seite auftritt

Wenn beide Schalter betroffen sind, liegt es wahrscheinlich an der Steuerung

Fehlerdiagnose in der Werkstatt oder mithilfe eines OBD-Auslesegeräts

Gerade vor dem [Autoexport](#) oder wenn Sie überlegen, Ihr Fahrzeug schnell und unkompliziert loszuwerden, empfiehlt es sich, solche Probleme vorab zu klären – oder einen Händler zu wählen, der auch Fahrzeuge mit kleinen Mängeln übernimmt.

Schnelle und unkomplizierte Abwicklung trotz fehlerhafter Fenster

Bei Autokauf Wyss sind Sie richtig, wenn es um eine faire, schnelle und unkomplizierte Abwicklung geht. Ein herunterfahrendes Fenster muss kein Ausschlusskriterium sein – aber es lohnt sich, mögliche Ursachen zu kennen und einfache Lösungen selbst auszuprobieren.

Adresse:

[Wyss Autokauf](#)
[Kantonsstrasse 7](#)
[6232 Geuensee](#)

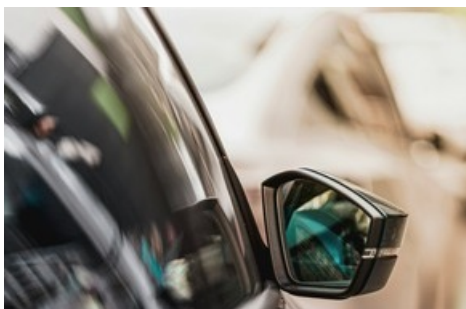
E-Mail:

info@wyss-autokauf.ch

Web:

www.wyss-autokauf.ch

Medieninhalte



Es regnet in Strömen und Ihr Fenster will nicht schliessen? Wir kennen dieses Problem... (Foto: Unsplash)

Diese Meldung kann unter <https://www.presseportal.ch/de/pm/100078044/100931977> abgerufen werden.