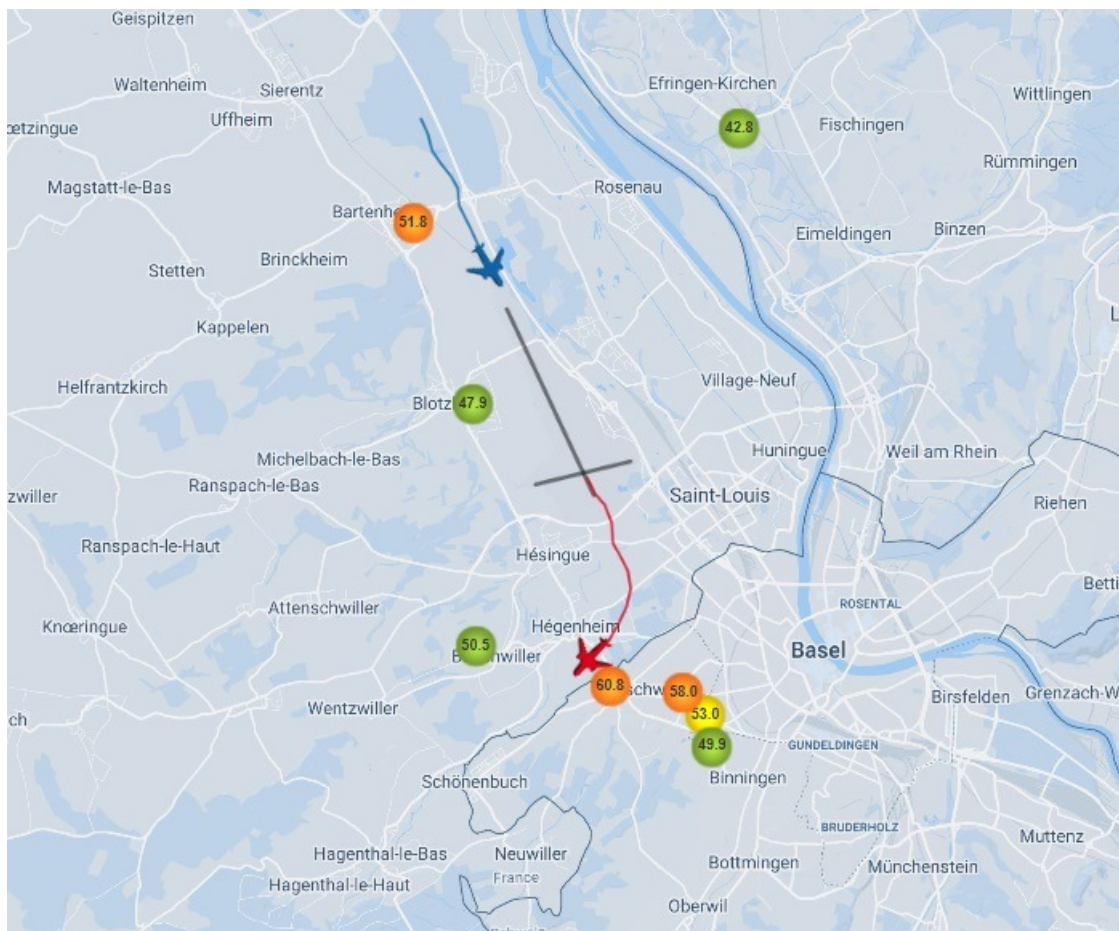


01.10.2020 – 15:01 Uhr

Neues interaktives Tool: Flugspuren und Lärmessdaten online verfolgen



Neues interaktives Tool: Flugspuren und Lärmessdaten online verfolgen

Mit dem Ziel, klar und transparent zu informieren, stellt der EuroAirport seit heute, 1. Oktober 2020, ein neues Tool zur Verfügung: Mit TraVis können die Flugspuren und Lärmdaten von an- und abfliegenden Flugzeugen am Flughafen Basel-Mulhouse ab sofort online verfolgt werden.

Der Flughafen Basel-Mulhouse verfügt über fest installierte Lärmessstationen und eine mobile Lärmessstation sowohl am Flughafen als auch in den umliegenden Gemeinden. Die Messungen können nun neu auf TraVis (kurz für Track Visualisation) über das Internet eingesehen werden. Vor verschiedenen Kartenhintergründen liefert die Software Informationen zu Flugbewegungen, Messstellen und Lärmdaten.

Die Radarspuren werden von der französischen Zivilluftfahrtbehörde DGAC (Direction générale de l'Aviation civile) zur Verfügung gestellt. Die Veröffentlichung unterliegt daher gewissen Einschränkungen: so werden die Daten mit einer Verzögerung von 30 Minuten dargestellt. Nicht angezeigt werden beispielsweise Flüge nach Sichtflugregeln und Militärflüge.

TraVis bietet nicht nur aktuelle Informationen, die Daten können auch bis zu einem Monat rückwirkend abgerufen werden. Ergänzend zeigt das Tool per Mausklick Flugplan- und Wetterdaten, Flugzeugtypen, Steig- und Sinkprofile der Maschinen sowie Pegel-Diagramme der einzelnen Messstationen. Es ist zudem möglich, Lärminformationen für einzelne Flugbewegungen an einem frei wählbaren Standort anzuzeigen. Fragen oder Beschwerden zu Flügen können ausserdem ab sofort direkt über TraVis eingereicht werden.

Die Veröffentlichung der Flugspuren und der Lärmdaten für das breite Publikum geht auf einen Wunsch der Anrainerverbände sowie eine Empfehlung der französischen Kontrollbehörde ACNUSA (Autorité de Contrôle des Nuisances Aéroporutaires) zurück. Eine entsprechende Massnahme wurde in der Folge in den aktuellen

Kommentare oder Anregungen zu TraVis können über das [Kontaktformular](#) auf der Webseite des EuroAirport eingegeben werden.

Kontakt

Verantwortliche Externe Kommunikation

Flughafen Basel-Mulhouse | Postfach | CH-4030 Basel
Aéroport Bâle-Mulhouse | BP 60120 | F-68304 Sain-Louis Cedex

Diese Meldung kann unter <https://www.presseportal.ch/de/pm/100075401/100856495> abgerufen werden.