

24.09.2020 - 14:04 Uhr

## Erstes Lindt Café der Schweiz verwöhnt Besucher in Kilchberg am Zürichsee



### Erstes Lindt Café der Schweiz verwöhnt Besucher in Kilchberg am Zürichsee

Am 13. September 2020 öffnete die Lindt Chocolate Competence Foundation das mit Spannung erwartete Lindt Home of Chocolate seine Türen für Schokoladenliebhaber und Wissenshungrige. Neben einem Museum mit interaktiver Ausstellung, einer Pilot Plant, der beliebten Chocolateria für Schokoladenkurse, der grössten Lindt Boutique der Welt und dem spektakulären Schokoladenbrunnen werden Schokoladenliebhaber ab sofort im ersten Schweizer Lindt Café verwöhnt.

Das neue Lindt Café ist das kulinarische Highlight der neuen Schokoladendestination in Kilchberg. Im modern ausgestatteten Café, das mit seiner zeitgenössischen Architektur ein hochwertiges und ansprechendes Ambiente ausstrahlt, können sich Gäste mit köstlichen Waffel- und Schokoladenspezialitäten, die mit der aus dem Café-eigenen Schokoladenbrunnen fliessenden Schokolade veredelt werden, verwöhnen lassen. Aktuelle Trends finden sich in den Crema Gelata Kreationen- und den Schokoladen-Milchschaumgetränken, die das unvergleichliche Flair des Cafés unterstreichen. Doch nicht nur süsse Träume werden dort wahr. Auch Liebhabern von herzhaften Snacks bietet sich mit einem reichhaltigen Angebot an frischen Salaten, hausgemachten Sandwiches und einer Auswahl warmer Snack-Speisen ein unvergessliches kulinarisches Erlebnis.

### Versierte Gastgeber für einzigartige Markenerlebnisse

Mit Manuel Müller und Isabelle Nesseler starteten zwei Gastronomie-Profis in eine neue Aufgabe am Schokoladenplatz 1 in Kilchberg. Sowohl Müller als auch Nesseler sind Absolventen der nahgelegenen Belvoirpark Hotelfachschule in Zürich und haben ihre Erfahrungen in der Gastronomie und als Gastgeber an unterschiedlichen Orten und in diversen Funktionen erworben. Diese Erfahrungen und das erworbene Wissen setzen sie mit viel Passion perfekt im neuen Lindt Café um. "Mit Manuel Müller und Isabelle Nesseler haben wir neben Katharina Schiesser (Eventmanagerin im Lindt Home of Chocolate) ein Spitzenteam für die Umsetzung unserer ehrgeizigen Ziele verpflichten können" erläutert Cornelia Hegglin, Head of Hospitality & Events, "Neben der Positionierung des ersten Schweizer Lindt Cafés im Lindt Home of Chocolate betreiben wir eine Event-Lounge in der wir exklusive Anlässe und Events durchführen können. Mit unseren einzigartigen Angeboten lassen wir Schokoladenherzen höherschlagen." Das Team und die Gastgeber Manuel Müller und Isabelle Nesseler freuen sich sehr darauf, ihre Gäste mit schokoladigen "Magic Moments" zu verwöhnen.

### Öffnungszeiten:

Montag - Sonntag: 10.00 - 18.00 Uhr

### Adresse:

Lind Home of Chocolate

Lindt Café

Schokoladenplatz 1

8802 Kilchberg

**Medienkontakt:**

Medienstelle Lindt Home of Chocolate

+41 44 716 22 33 | media@lindt.com

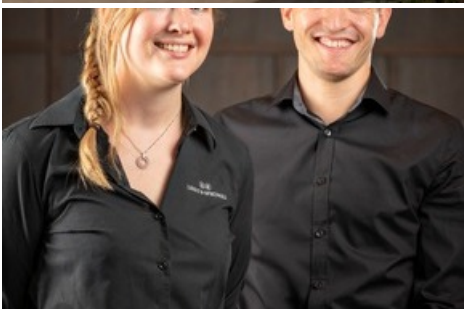
**Medieninhalte**



Das neue Lindt Café im Lindt Home of Chocolate ist das erste seiner Art in der Schweiz. © Lindt & Sprüngli



Nebst einem grosszügigem Innenbereich gibt's auch auf der Terrasse herzhafte Köstlichkeiten. © Lindt & Sprüngli



Die beiden Gastgeber im Lindt Café: Isabelle Nessler und Manuel Müller © Lindt & Sprüngli



Natürlich dürfen süsse Speisen rund um die Schokolade nicht fehlen im Lindt Café. © Lindt & Sprüngli



Schokoladenträume werden hier auch in Tassen gefüllt: Der ChocoCino. © Lindt & Sprüngli

Diese Meldung kann unter <https://www.presseportal.ch/de/pm/100018582/100856084> abgerufen werden.