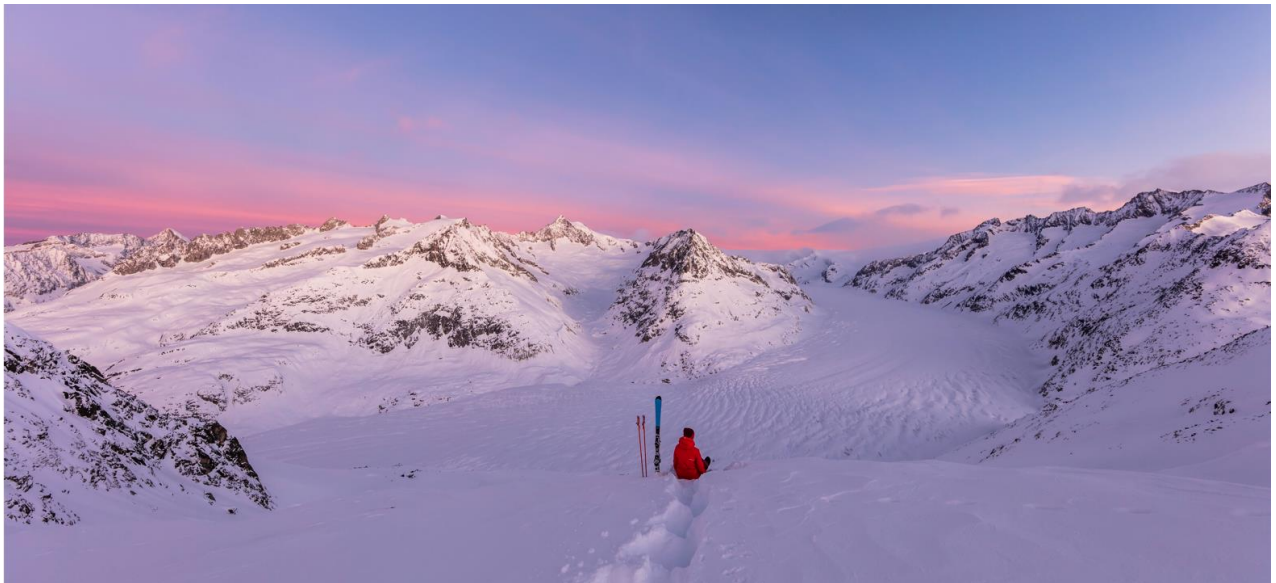


Aletsch Arena im Winter

MEDIEN-DOSSIER WINTER 2022/2023



8. Dezember 2022 bis 15. April 2023

aletscharena.ch/saison



Winter-Neuigkeiten	4
1 Schlittschuhlaufen	4
1.1 «Inschi Ischbahn» - Eine Eisbahn fürs Fieschertal.....	4
.....	5
2 Skifahren - Familien.....	5
2.1 Gletschi Family Funslope zwischen Blausee und Trainerlift	5
3 Familien.....	6
3.1 «Gletschiland» - Indoorspielplatz im Sportzentrum Bachtla.....	6
4 Touring	6
4.1 Neuer Grand Tour of Switzerland Foto-Spot auf der Bettmeralp.....	6
.....	7
5 Skifahren - Touring	7
5.1 Gletscher Panorama Tour - Erlebnis 2.0.....	7
6 Skifahren - Touring – Familien.....	7
6.1 Gletschi Tour – Erlebnis 2.0	7
.....	8
7 Skifahren	8
7.1 First Track – ab jetzt vom Bettmerhorn	8
.....	8
8 Kulinarik.....	8
8.1 Fonduegondel am Bettmerhorn	8
.....	9
9 Anlagen – Beschneigung und Sportanlagen.....	9
9.1 Beschneiungsanlage Riederalp	9
9.2 Umbau Sesselbahn Flesch, Fiescheralp	9
9.3 E-Tankstellen in Betten Talstation	10
.....	10
10 Auszeichnungen	10
10.1 Aletsch Arena Testsieger: bestes Panorama 2022	10
.....	11
11 2.2 Langlauf	11
11.1 Aletschgletscher trifft Loipe Goms	11



.....	12
12 Gastronomie und Hotellerie	12
12.1 Neues Restaurant «Schickeria»	12
12.2 Umbau und Sanierung des Hotels Panorama	12
13 Ausserdem.....	13

Intro

Dieses Dokument umfasst die Winter-News 2022/2023.

Sämtliche Medieninformationen (Inspirations-Themen, Medienmitteilungen, Bildstrecke, Zahlen und Fakten...) finden Sie im Mediacorner:

aletscharena.ch/medien

Winter-Neuigkeiten



1 Schlittschuhlaufen

1.1 «Inschi Ischbahn» - Eine Eisbahn fürs Fieschertal

Benjamin Zaugg ist Präsident des Vereins «Inschi Ischbahn Blätz». Gemeinsam mit Florian Zeiter und Patrick Stockalper hat er die neue Eisbahn im Fieschertal initiiert. Die [Natureisbahn](#) ist 25 x 35 m gross und beleuchtet. Ab diesem Winter können Gäste und Einheimische im Fieschertal Schlittschuh laufen, Hockey oder Curling spielen. Bei guten Wetterverhältnissen bleibt die Natureisbahn jeweils von Dezember bis Ende Februar geöffnet.

[Mehr zum Thema Schlittschuhlaufen](#)

[Hier geht's zum Clip](#)





2 Skifahren - Familien

2.1 Gletschi Family Funslope zwischen Blausee und Trainerlift

In der kommenden Wintersaison 2022/23 lanciert die Aletsch Bahnen AG eine Gletschi Family Funslope auf der Bettmeralp im Bereich Blausee. Die neue Funslope sorgt für mehr Pistenspass für Familien. Die bestehenden Snowparks, wie der am Schönbiel auf der Bettmeralp werden überarbeitet und um spannende neue Elemente ergänzt. Das Highlight, die Halfpipe wird weiter bestehen bleiben. Auch auf der Fiescheralp sorgt der neue «Funcross Aletsch» für ein Pistenerlebnis der besonderen Art.

[Mehr zur Gletschi Family Funslope](#)





3 Familien

3.1 «Gletschiland» - Indoorspielplatz im Sportzentrum Bachtla

Die Stiftung Sportzentrum Bachtla lanciert ein neues Angebot für Familien: das «Gletschiland» im Sportzentrum Bachtla auf der Bettmeralp. Der neue Indoor-Spielplatz bietet Platz für 120 Kinder ab 4 Jahren. Die Spielhalle wird am 18. Dezember 2022 feierlich eröffnet. Das «Gletschiland» ist ab 18.12.2022 bis 15.4.2023 täglich offen. Eintrittspreis CHF 10 pro Tag und Kind ab 4 Jahren.

[Mehr Informationen zum Gletschiland | mehr zur Eröffnung](#)



4 Touring

4.1 Neuer Grand Tour of Switzerland Foto-Spot auf der Bettmeralp

Die 1643 km lange [Grand Tour of Switzerland](#) ist die schönste Route für eine Rundreise mit dem Auto oder Motorrad durch die Schweiz. Auf der Tour werden atemberaubende Aussichten entlang der Strecke mit Foto-Spots in Szene gesetzt. Ein [Foto-Spot](#) befindet sich auf dem [Eggishorn](#).

Ab diesem Winter gibt es auch auf der [Bettmeralp](#) einen [Foto-Spot](#) zu entdecken. Der zweite Foto-Spot in der Aletsch Arena befindet sich ca. 400 m von der Bergstation der Luftseilbahn Bettmeralp entfernt. Mit fesselndem Blick auf die Kapelle Maria zum Schnee und die umliegende Walliser Bergwelt.





5 Skifahren - Touring

5.1 Gletscher Panorama Tour - Erlebnis 2.0

Die **Gletscher Panorama Tour** der Aletsch Bahnen wurde diesen Winter neu ausgearbeitet, mit dem Ziel Skifahrern und Snowboardern eine anspruchsvolle Rundtour durch das gesamte Skigebiet der Aletsch Arena zu bieten. Gäste können die schönsten Pisten und eindrucksvollsten View Points auf den Grossen Aletschgletscher entdecken.

aletscharena.ch/gletscher-panorama-tour



6 Skifahren - Touring – Familien

6.1 Gletschi Tour – Erlebnis 2.0

Die **Gletschi Tour** ist eine Wintersport-Rundtour durch die Aletsch Arena für die ganze Familie. Über rote und blaue Pisten ist man stets dem Gletschi auf der Spur. Spass, Abenteuer und Abwechslung warten auf der gesamten Gletschi Tour. Dabei werden alle Highlights wie Family Funslopes, Snowtubing, Skimovie und Co. abgefahren.

aletscharena.ch/gletschi-tour





7 Skifahren

7.1 First Track – ab jetzt vom Bettmerhorn

Der Traum eines jeden Wintersportlers: Einmal als Erster über die frisch präparierten «weissen Teppiche» zu carven. Die Aletsch Bahnen bieten das First-Track Angebot diesen Winter neu ab dem Bettmerhorn zur Bettmeralp an. Um 8.15 Uhr geht es mit der Gondelbahn aufs Bettmerhorn, wo der Gast den atemberaubenden Ausblick auf den Grossen Aletschgletscher geniesst, anschliessend erfolgt gemeinsam mit einem Skilehrer die Abfahrt über die frisch präparierten und unberührten Pisten. Abgeschlossen wird das Erlebnis durch ein Bergfrühstück in der Bättmerhitta.

aletscharena.ch/first-track

[Mehr zum First Track Bettmerhorn](#)



8 Kulinarik

8.1 Fonduegondel am Bettmerhorn

Ab dem Winter 2022/2023 findet einmal wöchentlich in der Gondelbahn Bettmerhorn auf der Bettmeralp ein Fondue Abend der besonderen Art statt. Die Gondeln sind für bis zu 4 Personen ausgestattet. Serviert wird ein Käse-Fondue, welches bei einer Berg- und Talfahrt genossen werden kann. Ein kulinarisches und traditionelles Walliser Erlebnis am Bettmerhorn.

[Mehr zur Fonduegondel Bettmerhorn](#)





9 Anlagen – Beschneigung und Sportanlagen

9.1 Beschneiungsanlage Riederalp

Die Aletsch Bahnen AG stellt diesen Sommer die letzte Etappe der technischen Beschneiungsanlage Riederalp fertig. Diese Fertigstellung betrifft den Bereich Greicherläger, Alpenrose und Brigger, welche insgesamt 2.4 km umfasst.

Die technische Beschneigung ist gerade in diesem Sektor sehr wichtig. Riederalp West kann so auch bei wenig natürlichem Schnee via Pisten erschlossen werden.

Mehr über die Aletsch Bahnen AG



9.2 Umbau Sesselbahn Flesch, Fiescheralp

Die Aletsch Bahnen AG ersetzt diesen Sommer die Steuerung des Sessellifts Flesch, damit diese wiederum auf dem neuesten Stand der Technik ist. Die bestehenden Sessel werden mit einer Polsterung und neuen Schliessbügeln versehen.

Im Zuge dieses Umbaus wird zusätzlich ein Einstiegsförderband eingebaut, so dass sich der Aufstiegsablauf komfortabler gestaltet und damit auch beruhigt. Dies ist gerade für den Transport von Kindern und für die Skischulklassen ein echter Mehrwert.

Mehr über die Aletsch Bahnen AG

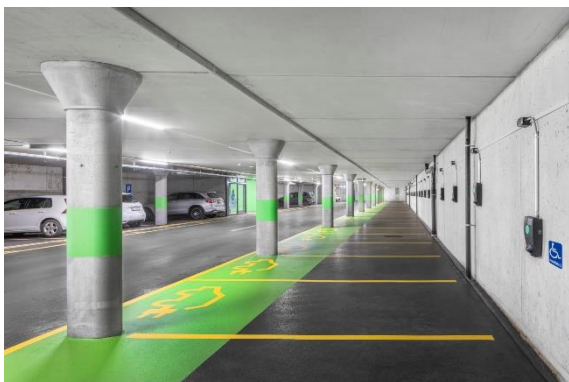




9.3 E-Tankstellen in Betten Talstation

Die Aletsch Bahnen AG bietet ab dieser Wintersaison 27 neue Ladeplätze für E-Autos an. Die neuen E-Tankstellen befinden sich im Parkhaus in Betten Talstation. Die 27 Ladeplätze bieten jeweils bis zu 22kW an Leistung an und werden via «[evpass](#)» gemanagt. Zum Laden wird eine Ladekarte eines europäischen E-Mobilitätsprovider benötigt bzw. können einzelne Stationen via Handy-App freigeschaltet werden.

[Mehr zu den E-Tankstellen](#)



10 Auszeichnungen

10.1 Aletsch Arena Testsieger: bestes Panorama 2022

Die Aletsch Arena mit dem Blick auf den Aletschgletscher wurde von Skiresort.de, dem weltweit grössten Testportal von Skigebieten, als Testsieger 2022 in der Kategorie «Bestes Panorama» ausgezeichnet.

[Zum Testbericht](#)

[Bestes Panorama - Testsieger Highlights](#)





11 2.2 Langlauf

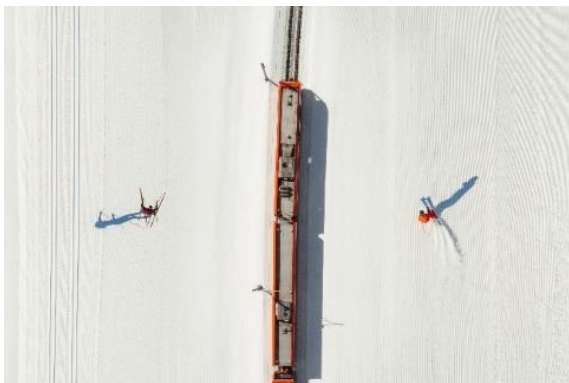
11.1 Aletschgletscher trifft Loipe Goms

Die Aletsch Bahnen lancieren gemeinsam mit Obergoms Tourismus und der Matterhorn-Gotthard-Bahn ein neues Kooperations-Angebot. Ein Kombiticket für Skifahrer und Langläufer.

Das Kombi-Angebot beinhaltet einen Saisonskipass der Aletsch Arena, eine Saisonkarte Talisman der Loipe Goms inklusive der Zugstrecke der Matterhorn Gotthard Bahn zwischen Brig und Oberwald.

aletscharena.ch/loipegoms

[Mehr zum Angebot](#)



12 Gastronomie und Hotellerie

12.1 Neues Restaurant «Schickeria»

Anke und Friedrich Buxbaumer führen seit vielen Jahren im Sommer erfolgreich das Bootshüsi beim Bettmersee. Ab Anfangs Dezember 2022 betreiben sie neu die "Schickeria". Das Lokal mit Snacks liegt direkt an der Sesselbahn Schönbiel.

bootshüsi-bettmeralp.ch



12.2 Umbau und Sanierung des Hotels Panorama

Die Gastgeberfamilie Marina und Serge Schmidhalter bauen das Hotel Panorama um. Es befindet sich in zentraler Lage auf der Bettmeralp mit Blick auf das Matterhorn und die Kapelle Maria zum Schnee, dem Wahrzeichen der Bettmeralp. Die 16 Zimmer werden komplett saniert. Ein spannendes neues Konzept für das Hotelteam und deren Gäste. Die Neueröffnung im Winter 2022/2023 wird zum gegebenen Zeitpunkt mit einem «Tag der offenen Tür» gefeiert.

panorama-bettmeralp.ch





13 Ausserdem

Nachhaltigkeit

Die atemberaubende Natur ist das höchste Gut in der Aletsch Arena. Deshalb ist das Thema Nachhaltigkeit für die Aletsch Arena von zentraler Bedeutung.

So werden zum Beispiel

- alle Bergbahnen in der Region mit erneuerbaren Energien betrieben.
- Zudem ist dank der guten ÖV-Anbindungen eine gletscherfreundliche und bequeme Anreise möglich.
- Die Aletsch Arena schneidet hinsichtlich Nachhaltigkeit und Umweltschutz mit guten Noten ab. 2019/2020 erhielt sie vom Testportal Skiresort.de fünf von fünf möglichen Sternen.

aletscharena.ch/nachhaltigkeit

Schneesportförderung bei Kindern und Jugendlichen

„Schgii-fer-frii“ – vergünstigt anreisen, kostenlos Skifahren

Wissensvermittlung über Nachhaltigkeit, Umwelt- und Naturschutz ist auch für die jungen Gäste in der Aletsch Arena wichtig. Deshalb fördern die Aletsch Bahnen die Anreise in die Aletsch Arena mit dem öffentlichen Verkehr: Und zwar mit dem Angebot "Schgii-fer-frii". Dabei **fahren Kinder und Jugendliche jeden Samstag kostenlos Ski** und profitieren erst noch von 20 Prozent Rabatt auf die öV-Anreise ab jedem Schweizer Bahnhof via Snow'n'Rail

aletscharena.ch/samstag-ski

Regionale Kids kostenlos auf die Piste

Die Bergbahnen der Aletsch Arena (die Aletsch Bahnen AG) wollen den Wintersport bei der Jugend in der Region weiter fördern. Aus diesem Grund haben sich die Bergbahnen entschieden allen Schüler/innen der Klassen 1H – 4H der Bezirke Östl. Raron und Goms für die kommende Wintersaison einen Saison-Skipass Aletsch Arena zu schenken.