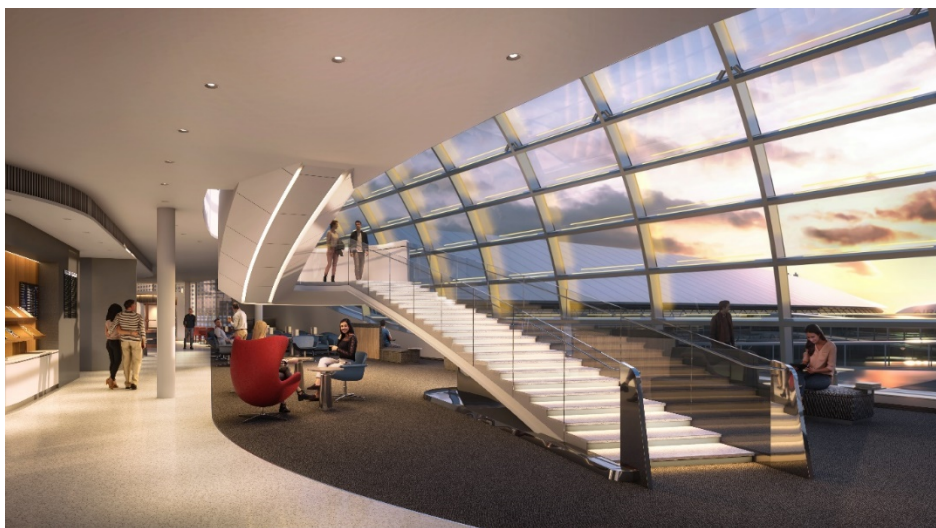


Roissy / Zürich, 20. August 2021

## **Air France enthüllt die neue, von Jouin Manku gestaltete Lounge im Terminal 2F am Flughafen Paris-Charles de Gaulle**

**Am 19. August 2021 weihte Air France ihre brandneue, ikonische Lounge im Terminal 2F in Paris-Charles de Gaulle ein. Sie ist eine Einladung, das Beste des französischen Reisetils bei der Ankunft am Flughafen oder während des Transits zu genießen.**

Die Lounge ist Business-Kunden und Flying Blue Elite Plus-Mitgliedern auf Kurz- und Mittelstrecken des Schengen-Netzes von Air France gewidmet und gehört mit einer Fläche von 3000 Quadratmetern und 570 Sitzplätzen auf zwei Ebenen zu einer der grössten der Fluggesellschaft.



Die neue Lounge im Terminal 2F am Flughafen Paris-Charles de Gaulle, welche von Jouin Manku gestaltet wurde.

In Zusammenarbeit mit den Teams von Air France und der ADP-Gruppe wurden der gesamte Raum und ein Grossteil des Mobiliars von der Agentur Jouin Manku entworfen, die vom kanadischen Architekten Sanjit Manku und dem französischen Designer Patrick Jouin gegründet wurde. Die Vorstellung von Schweben und Anmut inspirierte das Kreativduo, um vor dem Boarding die Zeit stehen zu lassen und den Fluggästen einen echten Moment der Entspannung zu bieten.

Nach Charlotte Perriand, Andrée Putman und in jüngerer Zeit Noé Duchaufour-Lawrance und Mathieu Lehanneur unterstreicht Air France mit der Wahl dieser renommierten Designer einmal mehr ihre Tradition, mit den besten Architekten und Designern ihrer Zeit zusammenzuarbeiten, um ihre legendäre Geschichte weiter zu erzählen.

Die Lounge ist eine Oase der Ruhe und Gelassenheit im Herzen des Flughafens. Mit ihren geschwungenen Elementen und ihrer entspannenden Atmosphäre ist sie auf den ersten Blick offen, luftig und unkompliziert. Je nachdem, wie viel Zeit die Passagiere vor dem Boarding haben, können sie sich hier ausruhen, auffrischen, arbeiten oder etwas essen und trinken.

**Air France-KLM Medienkontakt:**  
Panta Rhei PR  
c/o Reto Wilhelm / Nina Rafaniello  
[airfrance-klm@pantarhei.ch](mailto:airfrance-klm@pantarhei.ch)  
+41 (0)44 365 20 20

[www.airfranceklm.com](http://www.airfranceklm.com)

Twitter: [@AirFranceKLM](https://twitter.com/AirFranceKLM)

Um eine lange Lebensdauer zu gewährleisten, wurden die verwendeten Materialien wie Terrazzo, Lavastein, Holz, Leder und andere Stoffe nach strengen Kriterien ausgewählt. Die Möbel sind solide und funktionell und bieten optimalen Komfort. Die charakteristischen Farben von Air France – Blautöne, ein starker Weissanteil und ein Hauch von Rot – werden hervorgehoben, ebenso wie der rote Akzent, das Markensymbol von Air France, und das geflügelte Seepferdchen, das historische Symbol des Unternehmens, welches an seine reiche Geschichte erinnert.

### **Fliessende Übergänge und Konnektivität im Erdgeschoss**

Nach einer Passerelle werden die Fluggäste von den Air France-Teams am Eingang der Lounge empfangen. Um einen reibungslosen Ablauf zu gewährleisten, können die Passagiere an Automaten ihre Bordkarte scannen und so direkt in die Lounge gelangen. Ein Bereich für die Gepäckaufbewahrung und eine Vitrine mit Reisezubehör von Air France Shopping stehen ebenfalls zur Verfügung.

Die Passagiere blicken dann auf eine riesige Skulptur, die den Empfangsbereich mit der Lounge verbindet. Dieses Kunstwerk, das von den Flügeln eines Flugzeugs inspiriert ist, symbolisiert Leichtigkeit, Technologie und Avantgarde. Es unterstreicht den «Kokon»-Geist, der in der Lounge vorherrscht.

Das Herzstück der Lounge ist der «Runway View»: Ein riesiges gebogenes Fenster mit Blick auf den Himmel und die Start- und Landebahnen des Flughafens. Es dominiert den gesamten Raum und lässt ein Nordlicht einfallen, das die Lounge erhellt, ohne dabei zu blenden. Bei Tagesanbruch und bei Einbruch der Dunkelheit funkelt der «Runway View» und bietet damit Wärme und Komfort.

Wi-Fi steht kostenlos zur Verfügung und es gibt Steckdosen zum Aufladen von mobilen Geräten. Ein spezieller Bereich für Flying Blue Ultimate-Kunden, der direkt vom Empfangsbereich aus zugänglich ist, bietet einen ganz persönlichen Service und verfügt über eigene Lounges.

Was das gastronomische Angebot betrifft, so befinden sich auf jeder Ebene Gourmet-Kioske. Sie sind in kupferfarbenen Champagnertönen gehalten und vermitteln die Raffinesse und Gemütlichkeit der französischen Küche. Das gastronomische Angebot wechselt im Laufe des Tages. Für den kleinen Hunger zwischendurch stehen jederzeit Mini-Sandwiches, Salate und warme Quiches zur Verfügung. Ausserdem gibt es eine spezielle Theke, an der morgens Pfannkuchen und mittags von einem Küchenchef zubereitete Tagesgerichte angeboten werden, sowie einen Aperitif-Service. Käse und Desserts vervollständigen das Angebot, das im Geiste eines französischen Bistros gestaltet ist. Die Weinkarte, die von Paolo Basso, dem weltbesten Sommelier 2013, ausgewählt wurde, bietet eine grosse Auswahl an Weinen und Champagnern. Ein grosser «Detox»-Bereich sorgt für eine entspannte Atmosphäre und bietet eine grosse Auswahl an Kräutertees.

Im Sinne der ökologischen Verantwortung bevorzugt Air France regionale und saisonale Produkte. Um die Verwendung von Einwegplastik zu begrenzen, stellt die Fluggesellschaft ihren Passagieren in der gesamten Lounge Trinkbrunnen zur Verfügung. Besonderes Augenmerk wird auch auf das selektive Sortieren und Recyceln aller Verpflegungsdienstleistungen gelegt.

Im Herzen der Lounge empfängt eine riesige Treppe die Gäste und lädt sie ein, die obere Etage zu erkunden und den Blick auf die Startbahn zu geniessen.

### **Im Obergeschoss: Batterien wieder aufladen**

Reisende, die mehr Zeit zur Verfügung haben, finden im Obergeschoss Entspannungsbereiche vor. Dort gibt es einen eigenen Bereich mit grossen Liegen und gedämpfter Beleuchtung zum Entspannen in gemütlicher Atmosphäre. In bequemen Liegesesseln können die Gäste ausserdem in aller Ruhe den einzigartigen Blick auf die Start- und Landebahnen geniessen.

Ein Behandlungsbereich von Clarins bietet den Passagieren die Möglichkeit, das neue Traveller Spa-Konzept zu entdecken. Angeboten werden Express-Schönheitsbehandlungen sowie 20-minütige massgeschneiderte Gesichtsbehandlungen, um sich auf den Flug vorzubereiten. Schliesslich steht auch ein Wellnessbereich mit zehn Duschen und einem Umkleideraum zur Verfügung. Eine ideale Möglichkeit, um zwischen zwei Flügen neue Energie zu tanken.

### **Air France Protect, das Versprechen einer sicheren Reise**

Im Rahmen des «Air France Protect»-Programms sorgt die Fluggesellschaft in jeder Phase der Reise für strengste Gesundheitsmassnahmen. In der Lounge ist das Tragen einer Maske obligatorisch und Händedesinfektionsmittel stehen im gesamten Bereich zur Verfügung. In der Nähe der Selbstbedienungsgastronomie werden die Servierutensilien regelmässig gewechselt. Da das Presseangebot begrenzt ist, werden die Passagiere gebeten, vor ihrem Abflug die Air France Play-App herunterzuladen, auf welcher eine grosse Auswahl an Zeitungen und Zeitschriften abgerufen werden kann.

*Die neue Air France Lounge befindet sich zwischen den beiden Boarding-Bereichen des Terminals 2F in Paris-Charles de Gaulle und ist von 5.30 Uhr bis 22 Uhr geöffnet. Der Zugang ist für Business- und Flying Blue Elite Plus-Kunden kostenlos und für Kunden in der Economy-Kabine gegen eine Gebühr von 35 Euro möglich, je nach Verfügbarkeit der Lounge.*

Bilder können unter diesem [Link](#) heruntergeladen werden.