

Le B.A. BA de l'assurance automobile

FINANCE
SCOUT 24

Poser les bonnes questions avec compétence et économiser facilement de l'argent.

Jargon des assurances



Assurance

compagnie d'assurance

Casco partielle

assurance pour les dommages causés à son propre véhicule, par exemple, par les fouines, bris de glace, [vol](#), éléments naturels, [collision avec des animaux](#).

Casco complète

assurance qui couvre – en plus des dommages couverts par l'assurance casco partielle – les dommages causés par l'assuré à son propre véhicule.

Dommages causés par les éléments naturels

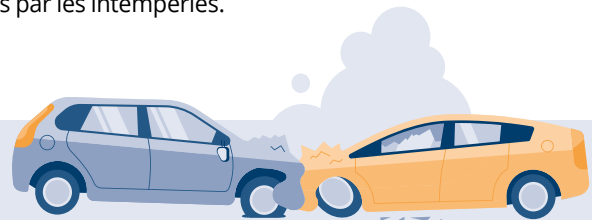
dommages causés par les intempéries.

Bonus-malus

[système des échelons de primes](#) pour l'assurance responsabilité civile et casco complète. Le niveau de bonus dépend du conducteur le plus fréquent et de l'historique des sinistres survenus jusqu'à présent.

Renonciation au droit de recours

Si un dommage a été provoqué par négligence grave (par exemple, par excès de vitesse), l'assurance peut diminuer ses prestations. Pour éviter cette situation, il est possible d'intégrer une protection pour faute grave (= renonciation au droit de recours en cas de négligence grave).



Vrai ou faux ?

- ✗ L'assurance de responsabilité civile pour véhicules automobiles couvre tous les dommages.
- ✓ Faux. [L'assurance de responsabilité civile pour véhicules automobiles](#) couvre uniquement les dommages matériels et personnels causés à des tiers. Une assurance casco complète est nécessaire pour couvrir les dommages à son propre véhicule.
- ✗ L'assurance couvre tous les dommages causés par des animaux.
- ✓ Faux. Seuls les dommages causés par une collision avec des animaux sont couverts. À noter : l'assurance ne couvre pas les dommages causés par des manœuvres d'évitement d'animaux.
- ✗ L'assurance paie même si l'accident est provoqué par une infraction grave au code de la route (par exemple, excès de vitesse).
- ✓ Faux. Si les dommages sont causés par négligence grave, l'assurance peut diminuer ses prestations et l'assuré doit payer lui-même le solde. La couverture supplémentaire « [Protection pour faute grave](#) » peut s'avérer utile.

Les plus grosses erreurs en cas de changement d'assurance

1. Ne pas comparer les offres.
2. Prêter attention uniquement à la prime la plus avantageuse et non aux prestations et à la franchise.
3. Laisser passer le délai de résiliation.



Règle de base pour tous les points :

se renseigner, comparer les offres et poser des questions ciblées vaut toujours la peine. Si ces mesures peuvent prendre du temps, elles permettent néanmoins d'économiser de l'argent et d'éviter des soucis au long terme.