

## Communiqué de presse

### Analyse Comparis sur la solvabilité

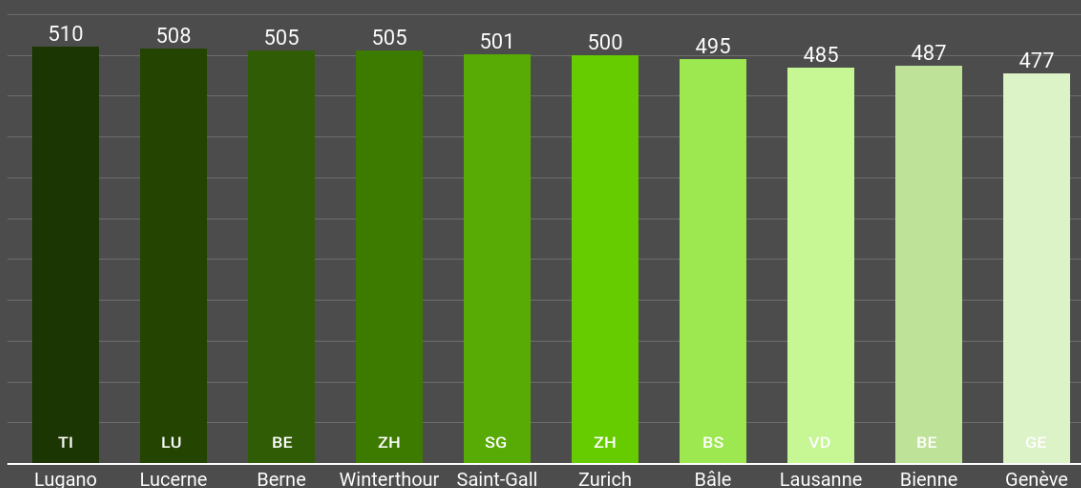
# Les Alémaniques sont plus solvables que les Romands et les Tessinois

Dans le classement des communes par score de solvabilité moyen, la Suisse alémanique arrive en tête. Pour ce qui concerne les grandes villes, Lugano et Lucerne tiennent la corde, tandis que Lausanne et Genève ferment la marche. C'est ce que révèle une analyse de Comparis réalisée en collaboration avec la société d'information financière sur la clientèle CRIF. « À moyen terme, les faillites d'entreprises et les cas d'insolvabilité chez les particuliers pourraient se multiplier et faire pression sur la note moyenne de solvabilité – y compris en Suisse », explique Michael Kuhn, expert Consumer Finance chez Comparis.

Zurich, le 31 mars 2021 – Malgré la pandémie, le score de solvabilité – autrement dit, la capacité de remboursement – dans les villes les plus peuplées est élevé. Lugano rafle la première place du podium, avec 510 points sur un maximum de 610\*. Suivent Lucerne avec 508 points, puis Winterthour et Berne, avec 505 points chacune. Tels sont les résultats d'une analyse de comparis.ch, le comparateur en ligne, menée en collaboration avec CRIF, fournisseur de données sur la solvabilité. Malgré sa position de lanterne rouge du classement, Genève bénéficie d'une bonne capacité de remboursement avec 477 points.

## Lugano obtient le plus haut score, Genève le plus bas

### Classement des villes les plus peuplées en fonction de leur score de solvabilité



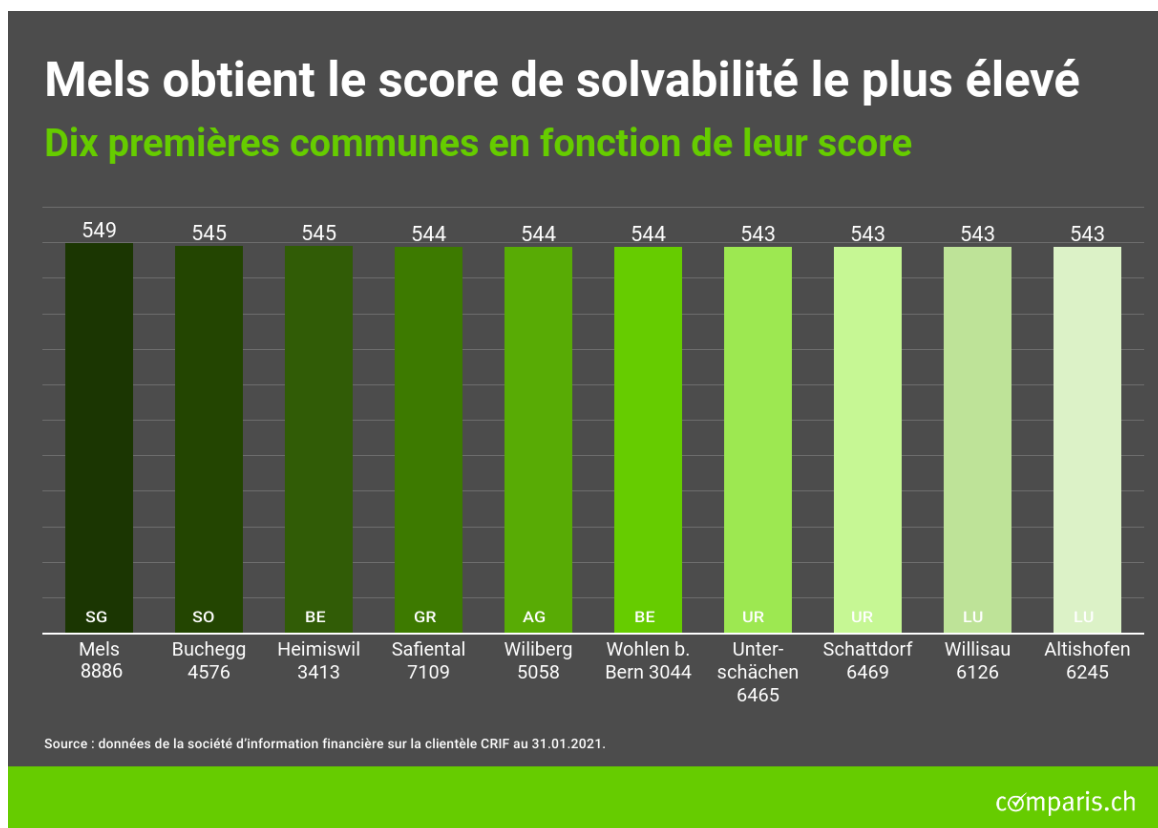
Source : données de la société d'information financière sur la clientèle CRIF au 31.01.2021.

« D'une manière générale, la population des plus grandes villes de Suisse semble avoir ses dépenses bien en main – malgré des pertes de revenus parfois douloureuses dues aux réductions de l'horaire de travail et aux licenciements », déclare Michael Kuhn, expert Consumer Finance chez Comparis. En témoigne aussi le score de solvabilité moyen des Suissesses et des Suisses : 510 points en moyenne l'an dernier, score inchangé par rapport à 2019.

À l'étranger non plus, la pandémie n'a pas encore entamé la capacité de remboursement : l'an dernier, le score de solvabilité moyen de la population américaine a atteint des sommets\*\*. « Les mesures d'accompagnement prises par les gouvernements ont atténué les conséquences financières de la pandémie, au moins à court terme », d'après M. Kuhn. « À moyen terme, les faillites d'entreprises et les cas d'insolvabilité chez les particuliers pourraient toutefois se multiplier et faire pression sur la note moyenne de solvabilité – y compris en Suisse. » Les spécialistes de CRIF sont également convaincus que l'indemnité en cas de réduction de l'horaire de travail a fortement contribué à faire passer l'épreuve du confinement. Si le taux de chômage venait à augmenter, le nombre de défauts de paiement repartirait lui aussi à la hausse, ce qui ferait chuter le score de solvabilité.

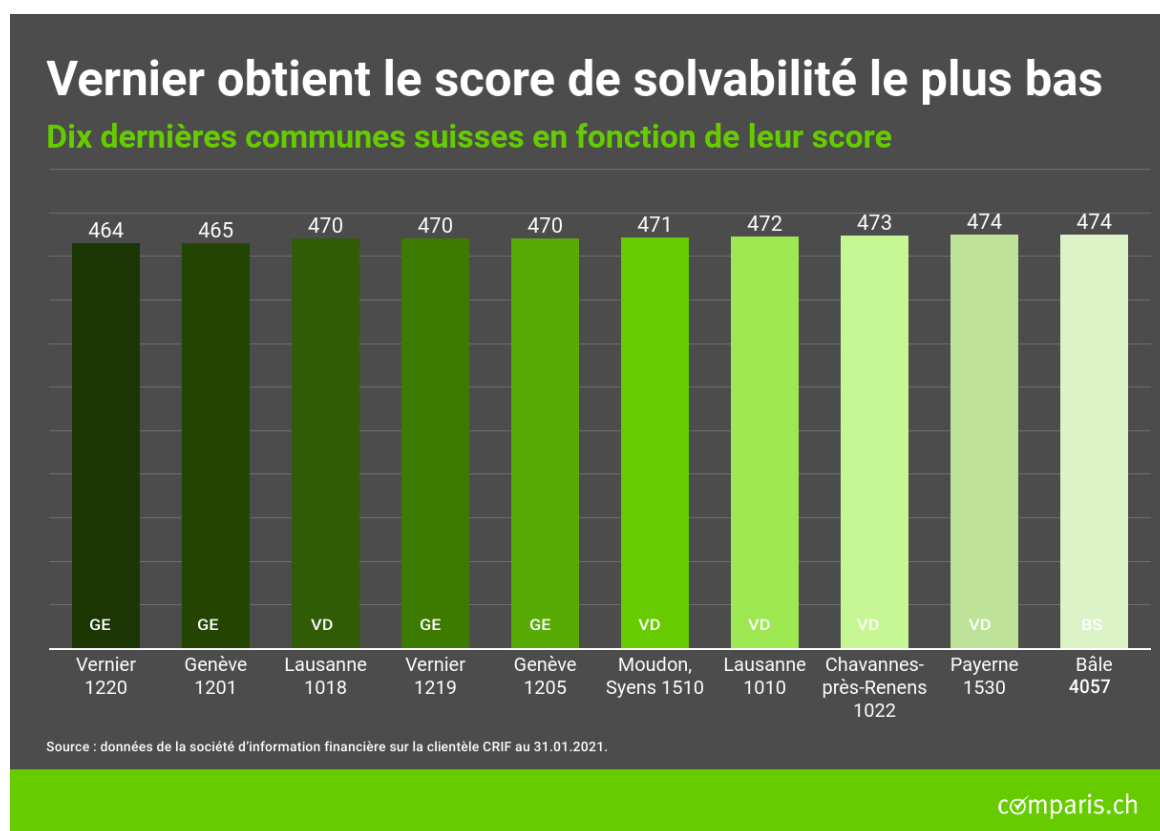
### Notes de solvabilité élevées dans les communes de Suisse alémanique

Le classement de l'ensemble des communes de Suisse par numéro postal d'acheminement montre d'emblée une différence nette entre la Suisse alémanique et la Suisse romande : les dix localités jouissant des meilleures notes se trouvent toutes en Suisse alémanique. Sur les dix en queue de classement, neuf sont en Suisse romande. En raison du classement par NPA, la ville de Genève occupe plusieurs positions. « Parler d'une barrière de röstli serait trop simpliste », prévient l'expert. « En effet, même dans les communes aux scores moyens de solvabilité les plus bas, la capacité de remboursement des habitant-e-s est bonne. »



Les cantons de Berne, d'Uri et de Lucerne sont tous les trois représentés dans le top 10 par deux communes chacun. Les trois localités où le score moyen de solvabilité est le plus élevé sont Mels

(Saint-Gall) avec 549 points, Buchegg (Soleure) et Heimiswil (Berne) avec 545 points chacune. La dernière place est occupée par Vernier (Genève).



### Le score de solvabilité est déterminant

Le score de solvabilité personnel influe dans de nombreuses situations du quotidien : un bon score permet de bénéficier de meilleures conditions à la souscription d'une assurance, d'un crédit ou d'une hypothèque. À l'inverse, les entreprises interprètent un mauvais score comme un risque élevé de défaut de paiement, ce qui se traduit souvent par des conditions moins avantageuses pour les candidat-e-s au crédit.

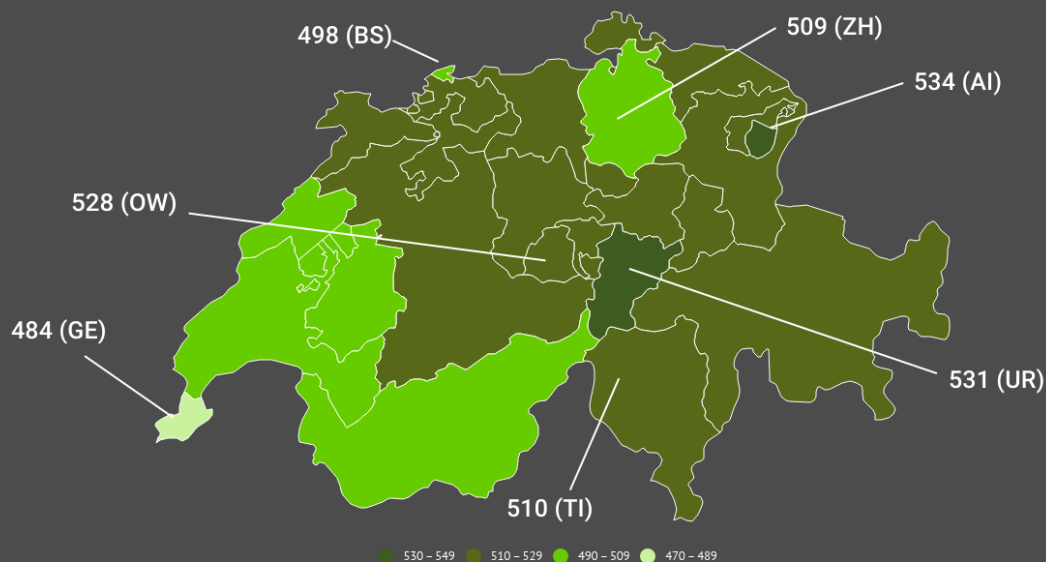
Le score de solvabilité peut aussi déterminer l'issue d'une demande d'appartement en location, le plafond du découvert autorisé avec sa carte de crédit ou encore l'affichage de l'option « Paiement sur facture » lors d'un achat en ligne. comparis.ch propose un [vérificateur de solvabilité](#) en ligne et gratuit, permettant de faire le point sur sa propre cote de solvabilité. Cet outil a été élaboré en collaboration avec CRIF, son partenaire pour toutes les questions liées à la probité financière.

\* Le score de solvabilité va de 250 (risque de défaut élevé) à 610 (très faible risque de défaut). Le risque de défaut baisse de 50 % tous les 30 points. À partir de 450 points, il est qualifié de faible, et la solvabilité de bonne. Le score de solvabilité est un indicateur servant à mesurer la capacité d'une personne à rembourser le crédit qu'elle demande.

\*\* [The Wall Street Journal](#)

# Les cantons à la meilleure solvabilité

## Score de solvabilité par canton



Source : données de la société d'information financière sur la clientèle CRIF au 31.01.2021.

comparis.ch

### Méthode

Données de la société d'information financière sur la clientèle CRIF au 31.01.2021.

Lien supplémentaire : [Renseignement sur la solvabilité Comparis](#)

### Pour plus d'informations :

Michael Kuhn

Expert Consumer Finance

Téléphone : 044 360 53 91

Courriel : [media@comparis.ch](mailto:media@comparis.ch)

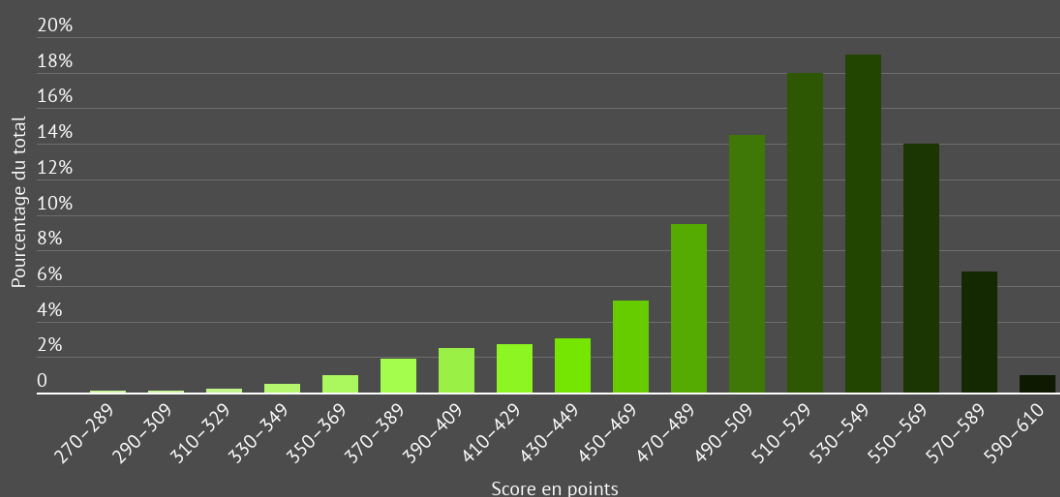
[comparis.ch](http://comparis.ch)

## Quels critères influent sur le score de solvabilité ?

Le score de solvabilité se mesure à l'aune de différents critères sociodémographiques quantifiables. Pour l'établir, les sociétés d'information financière collectent des données sur l'historique de paiement, l'identité et les comportements de mobilité. Leurs sources sont, d'une part, des documents publiquement accessibles tels que le registre du commerce et les publications à la FOOSC et, d'autre part, l'expérience de milliers d'entreprises en matière de paiement. Ce sont ces informations qui sont alors utilisées pour calculer le score de solvabilité d'une personne. Il est possible de consulter son score en s'adressant aux sociétés d'information financière.

## Le score de solvabilité CRIF

### Répartition des scores de solvabilité en Suisse



Source : données de la société d'information financière sur la clientèle CRIF au 31.01.2021.

comparis.ch

Tout un chacun peut demander une estimation de sa capacité de remboursement depuis la page de renseignement sur la solvabilité de Comparis : [www.comparis.ch/bonitaetsauskunft](http://www.comparis.ch/bonitaetsauskunft). Cette information, établie par la société d'information financière CRIF, indique sa solvabilité personnelle à la personne qui en fait la demande ainsi qu'un classement par rapport au reste de la population suisse. L'identification personnelle, nécessaire pour des raisons juridiques, est simplifiée par une transmission numérique sécurisée.

### **À propos de comparis.ch**

Avec plus de 80 millions de visites chaque année, comparis.ch compte parmi les sites Internet les plus consultés de Suisse. L'entreprise compare les tarifs et les prestations des caisses maladie, des assurances, des banques et des opérateurs de télécommunications. Elle présente aussi la plus grande offre en ligne de Suisse pour l'automobile et l'immobilier. Avec ses comparatifs détaillés et ses analyses approfondies, elle contribue à plus de transparence sur le marché. comparis.ch renforce ainsi l'expertise des consommatrices et des consommateurs à la prise de décision. Fondée en 1996 par l'économiste Richard Eisler, l'entreprise compte aujourd'hui plus de 200 collaborateurs à Zurich.