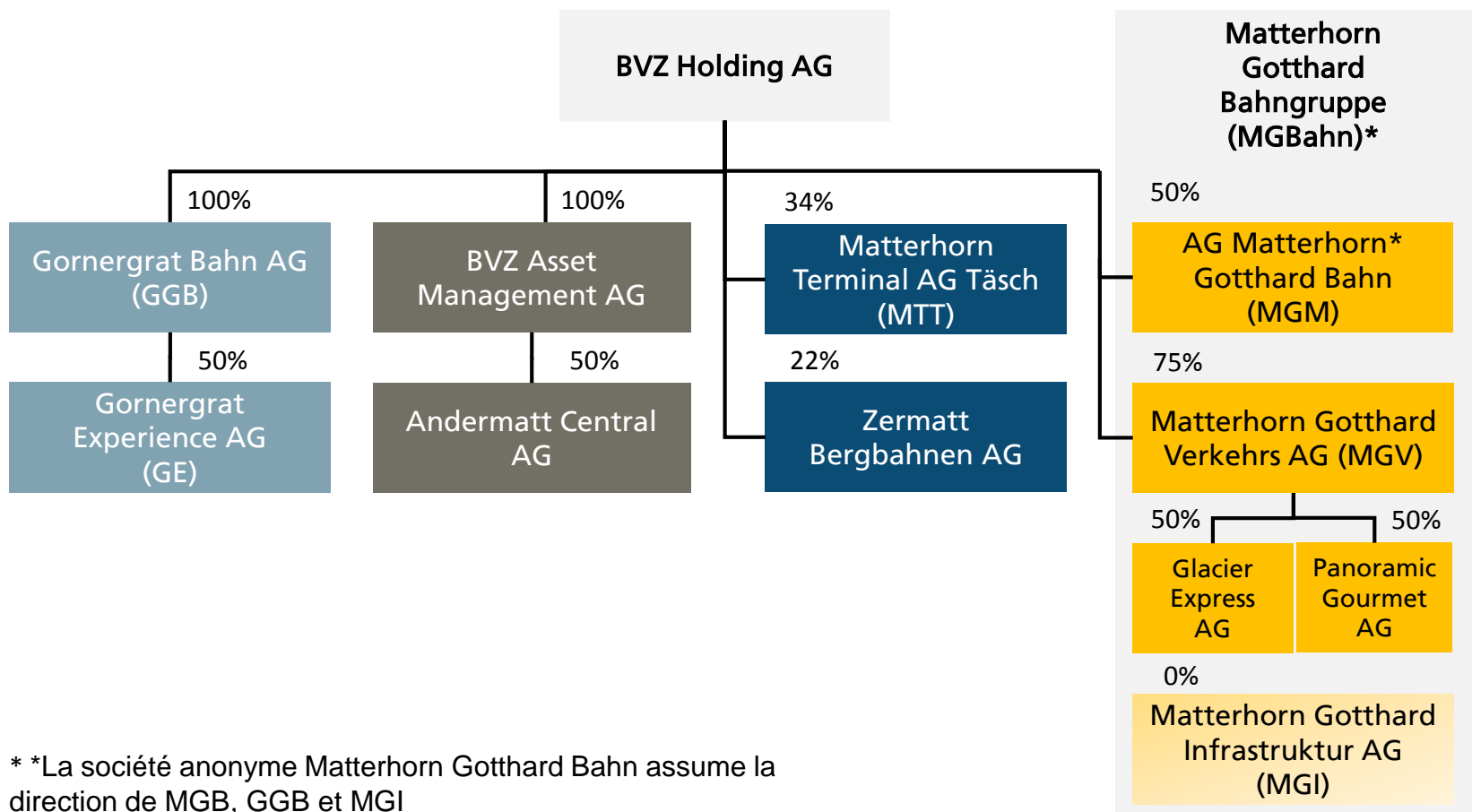


Conférence de presse bilan 2018

Jean-Pierre Schmid, Président du conseil d'administration
Fernando Lehner, Président de la direction générale
Alice Kalbermatter, Directrice Finances & Services

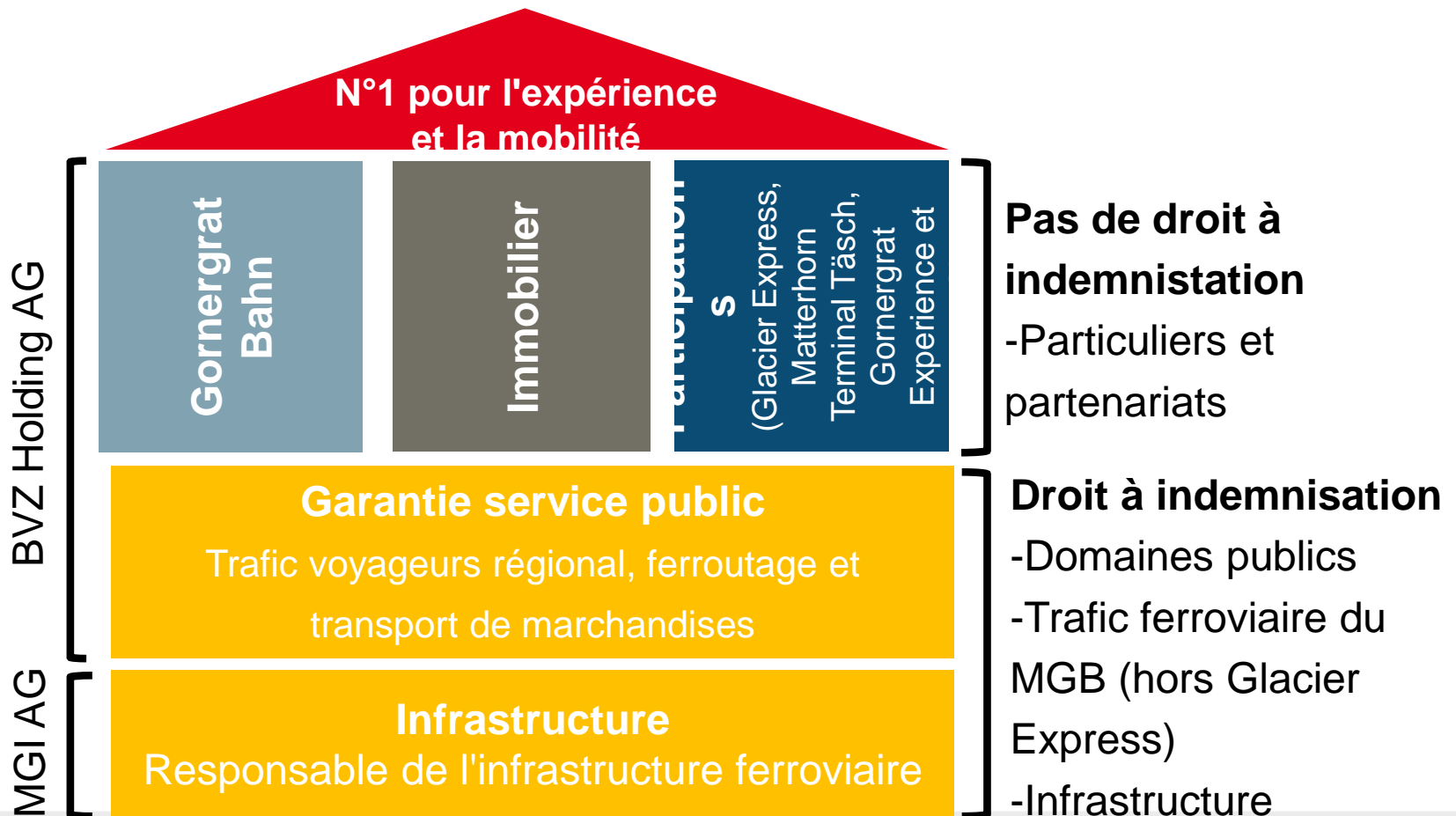
Structure de l'organisation et des participations

Partenariat des secteurs public et privé



* *La société anonyme Matterhorn Gotthard Bahn assume la direction de MGB, GGB et MGI

Délimitation et interaction des domaines d'activités



Rétrospective 2018 – intempéries en début d'année, forte augmentation des ventes en ligne

- Situation météorologique extrême début 2018
 - Durée et extension géographique inédites
 - Nombreuses interruptions de tronçons et défaillances de trains (le 22 janvier, seul le tronçon entre Viège et Fisch était en service)
 - Exploitation du Gornergrat Bahn arrêtée pendant 11 jours
- Chiffre d'affaires des ventes en ligne 2018: plus de CHF 5 millions (+35%)
 - Poursuite de la croissance en 2019: janv.+fév. + 66 pour cent (par rapport aux mêmes mois de l'année précédente)
 - Exemple ferroutage (janv.+fév. 2019): CHF 87'000 = +119%

Le groupe BVZ a un excellent résultat

- Augmentation des recettes : +9.5% à 166 millions de CHF
- Recettes Gornergrat : +9% à 33,3 millions de CHF
- Bénéfice consolidé : +49% à 18,6 millions de CHF
- Plus de 9,5 millions de clients



Résultat du groupe – Compte de résultat

Compte de résultat en kCHF / %	2017	2018	Évolution	
Produits opérationnels	93'673	99'717	6'044	6.5%
Autres produits	25'674	33'595	7'921	30.9%
Produit total avant indemnisations	119'347	133'312	13'965	11.7%
Indemnisations	32'194	32'679	485	1.5%
Produit total après indemnisations	151'541	165'991	14'450	9.5%
Charges de personnel	55'114	56'847	1'733	3.1%
Autres charges d'exploitation	56'262	61'472	5'210	9.3%
Total personnel/charges d'exploitation	111'376	118'319	6'943	6.2%
EBITDA	40'166	47'673	7'507	18.7%
Amortissements	21'558	21'779	220	1.0%
EBIT	18'607	25'894	7'287	39.2%
<i>Marge EBIT en %</i>	12.3%	15.6%	↗	
Bénéfice de l'exercice	12'452	18'555	6'102	49.0%
<i>Marge bénéficiaire en %</i>	8.2%	11.2%	↗	
<i>Rentabilité des capitaux investis en %</i>	6.7%	9.1%	↗	

Résultat du groupe – Produits par domaine d'activité

Produits par domaine d'activité

en kCHF	2017	2018	Évolution	
Mobilité	59'267	62'671	3'404	5.7%
Glacier Express	10'630	0	-10'630	-100.0%
Gornergrat	29'624	32'300	2'676	9.0%
Immobilier	4'782	4'746	-36	-0.8%
Autres prestations	15'044	33'595	18'551	123.3%
Produit total avant indemnisations	119'347	133'312	13'965	11.7%
Indemnisations	32'194	32'679	485	1.5%
Produit total après indemnisations	151'541	165'991	14'450	9.5%

Résultat du groupe – Résultat par domaine d'activité

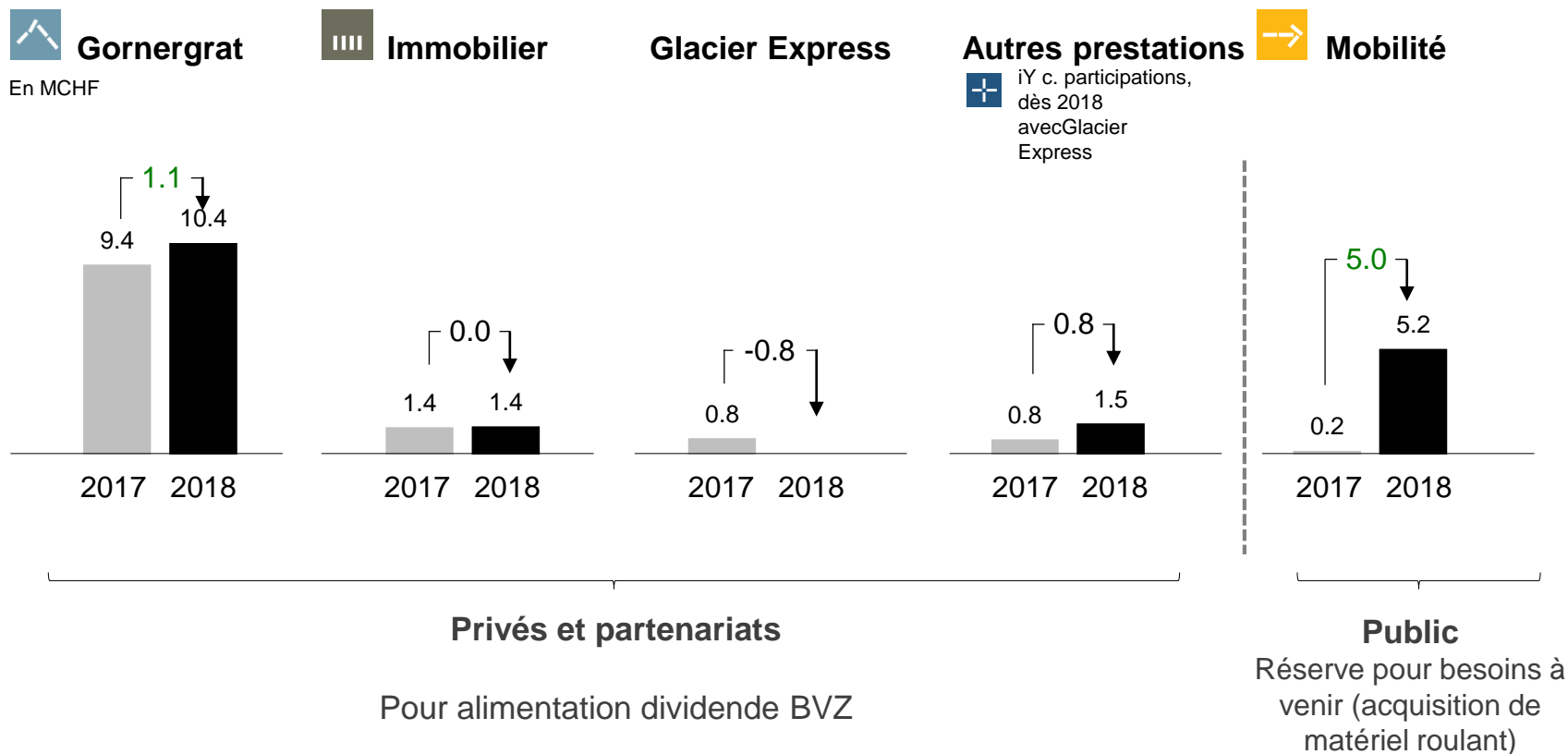
Résultat par domaine d'activité

en kCHF

	2017	2018	Évolution	
Mobilité	187	5'206	5'019	2'691.0%
Glacier Express	809	-	-809	-100%
Gornergrat	9'354	10'421	1'067	11.4%
Immobilier	1'350	1'393	43	3.1%
Autres prestations	751	1'534	783	104.3%
Bénéfice total	12'452	18'554	6'102	49.0%

Résultat du groupe

Utilisation du bénéfice mobilité



Résultat du groupe – Bilan

Bilan en kCHF / %	2017	2018	Évolution	
Actif circulant	60'181	66'868	6'687	11.1%
Capital immobilisé	309'075	311'769	2'695	0.9%
<i>Coefficient de couverture des investissements II en %</i>	<i>108.0%</i>	<i>111.0%</i>	↗	
Total actifs	369'255	378'673	9'382	2.5%
Fonds tiers à court terme	35'557	32'568	-2'990	-8.4%
Fonds tiers à long terme	177'499	172'287	-5'212	-2.9%
Fonds propres	156'198	173'782	17'584	11.3%
<i>Taux d'autofinancement en %</i>	<i>42.3%</i>	<i>45.9%</i>	↗	
Total passifs	369'255	378'673	9'382	2.5%

Résultat du groupe – Chiffres-clés des actions

Chiffres-clés des actions	2017	2018	Évolution
Cours de l'action au 01.01 en CHF	525	673	148
Cours de l'action au 31.12 en CHF	673	805	133
<i>Performance en %</i>	<i>28.1%</i>	<i>19.7%</i>	↘
Capitalisation boursière en kCHF	132'669	158'809	26'139
<i>Ratio cours/bénéfice (PER)</i>	<i>10.7</i>	<i>8.6</i>	↘
<i>Ratio cours/valeur comptable</i>	<i>84.9%</i>	<i>91.4%</i>	↗
Dividende décaissé en %	12.0	14.0	↗

Nos projets actuels

- Matériel roulant moderne à tous les niveaux: MGBahn, Gornergrat Bahn, sauvetage du tunnel de la Furka, fraises à neige, rééquipement des locomotives HGe 4/4 II
- Classe Excellence – nouvelle offre dans le Glacier Express
- Grands projets d'infrastructures: Andermatt Central, hub TP de Fiesch, « Mise à jour du tunnel de la Furka »
- Numérisation : « assez de paroles, place aux actes »

«ORION» - nouvelles rames du MGBahn

- **Situation initiale** : les rames arrivant en fin de vie sont remplacées progressivement par de nouvelles rames à trois caisses et traction par friction / crémaillère. Ces nouvelles rames seront utilisées pour le transport régional entre Viège et Disentis.
- **Envergure du projet** : acquisition de 27 nouvelles rames en 3 étapes
- **Coût total** :
Estimation 270-290 MCHF
- **Mise en service** :
Etape 1 : 12 rames en 2023
Etape 2 : 11 rames en 2027
Etape 3 : 4 rames en 2029*

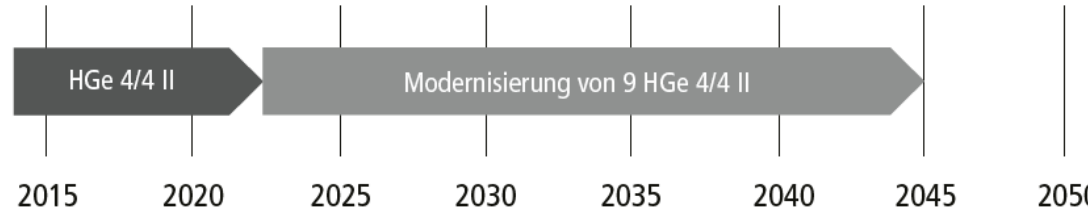


Stratégie de flotte (unifiée) 2030 de MGBahn

REGIONALVERKEHR



AUTOVERLAD, GÜTERVERKEHR, GLACIER EXPRESS UND INFRASTRUKTUR



Modernisation des véhicules de ferroutage

- **Situation initiale** : les wagons du train de ferroutage de la Furka doivent être rénovés techniquement pour assurer l'exploitation jusqu'en 2040.
- **Envergure du projet** : assainissement et rénovation des wagons de rampe et de chargement ainsi que des voitures de commande. De plus, les voitures de commande sont adaptées aux locomotives HGe 4/4 II modernisées.
- **Coût total** :
CHF 6,0 millions
- **Mise en service** :
2022

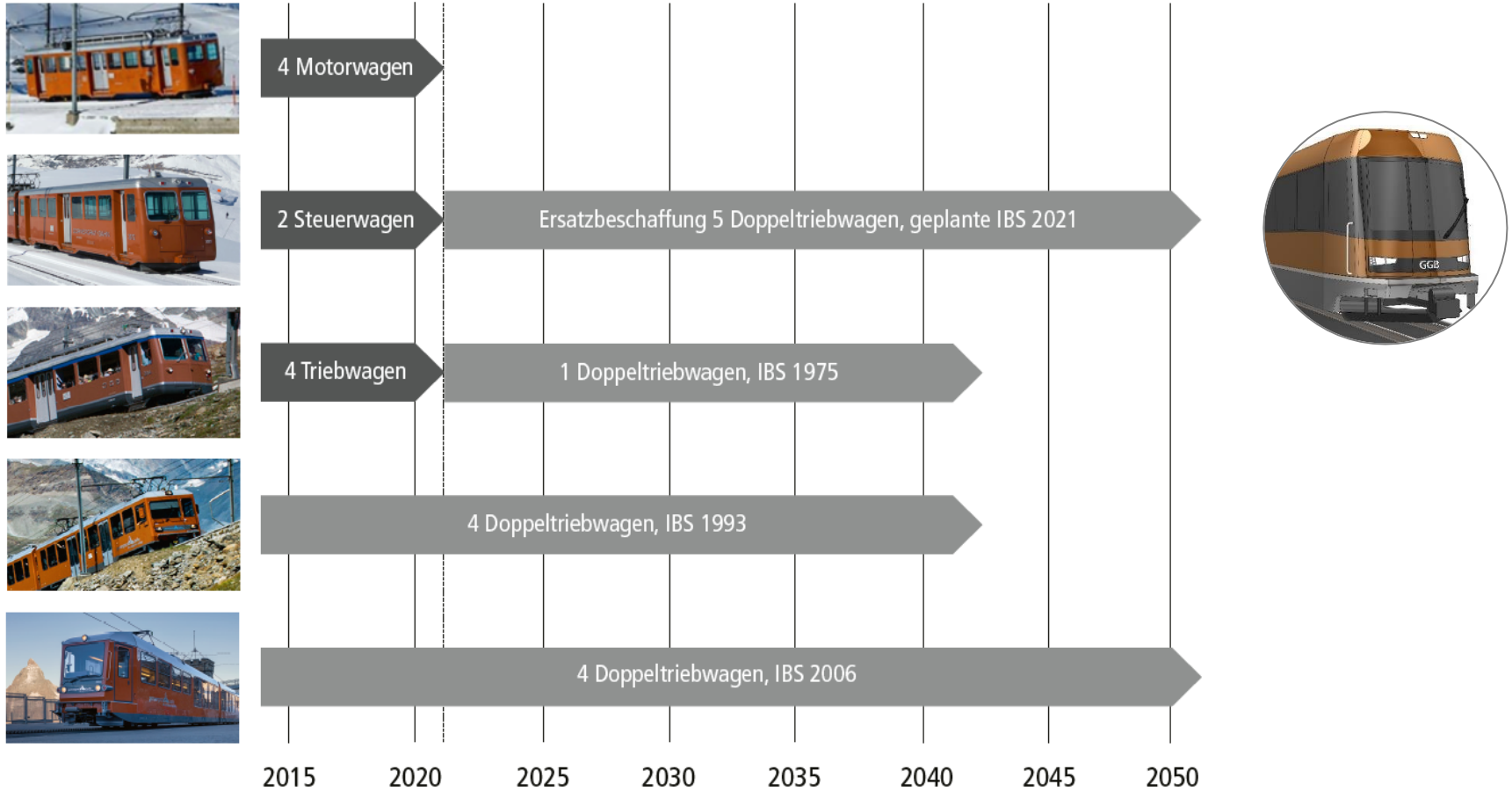


«POLARIS» - nouvelles rames à double traction

- **Situation initiale** : les rames les plus anciennes du GGB doivent être remplacées. De nouvelles rames plus rapides permettront d'offrir une cadence à 20 minutes au lieu des 24 minutes actuelles.
- **Envergure du projet** : acquisition de 5 rames à double traction
- **Coût total** :
CHF 40-45 millions
- **Mise en service** :
Dès le milieu de l'année 2021



Stratégie de flotte 2030 de GGB



Flottenstrategie 2030 Gornergrat Bahn.

La «classe Excellence» du Glacier Express – lancement le 2 mars 2019



- Service d'accueil et d'enregistrement sur le quai de la gare
- Concierge et infotainment à bord
- Menu à 5 plats à la place assise
- Aménagement style salon, avec fenêtre à toutes les places

www.glacierexpress.ch/de/angebot/excellence-class/

Andermatt Central – en train jusqu’au domaine skiable

- Bâtiment de gare avec env. 9000 m² d’appartements et de surfaces commerciales
- Mise en service d’un passage piéton souterrain entre les quais et le téléphérique «Gütsch Express»

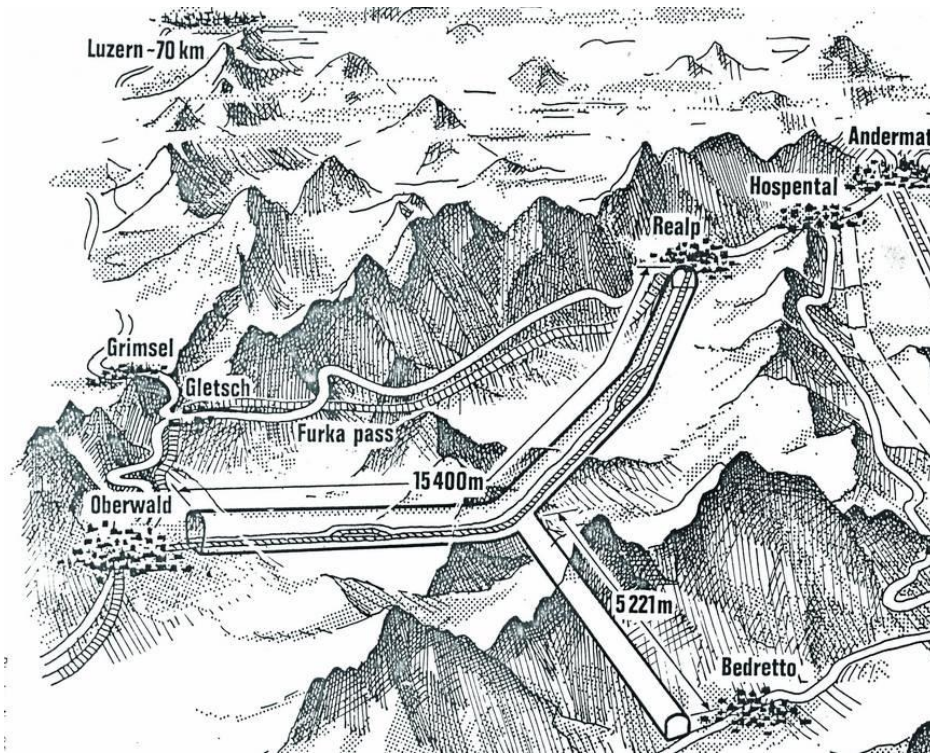


Hub TP de Fiesch

- Projet emblématique avec accent sur le client
- Durée des travaux : nov. 2018 à fin 2019
- Volume d'investissement de MGBahn CHF 17,6 millions



«Mise à jour du tunnel de la Furka»



Une «mise à jour»...

- ...pour plus de sécurité
- ...une technique ferroviaire moderne
- ...et moins de frais d'entretien

Durée des travaux : 2014-2026

Coût : env. CHF 190 millions

Numérisation – exemple des fonctions de paiement dans la boutique en ligne

- Depuis février : premier chemin de fer de Suisse à intégrer le paiement avec le SwissPass (sur facture)
- A partir d'April 2019 : intégration de Twint
- A partir de mai 2019 : intégration du système de paiement mobile chinois Alipay et WeChat



Prix spécial pour le Gornergrat lors du Zermatt Unplugged

- Durant le festival Zermatt Unplugged (9-13.4.2019), l'aller-retour pour le Gornergrat sera proposé au prix spécial de CHF 25.-
 - En vente uniquement en ligne sur www.gornergrat.ch avec le promocode
 - Valable uniquement durant le festival Zermatt Unplugged
- Trains supplémentaires au départ de Zermatt :
 - Du mardi au jeudi 23h15
 - Vendredi et samedi 00h45
 - Arrêt à toutes les stations jusqu'à Brigue

Perspectives pour 2019

- Moindre dépendance aux variations saisonnières grâce à une répartition équilibrée des affaires d'été et d'hiver
- Diversification (service public, Gornergrat, Glacier Express, immobilier)
- Demande mondiale en augmentation dans le secteur touristique
- Conclusion : recettes et bénéfice comparables à ceux de l'année 2018