

## Anhang: Ausgewählte Zahlen

### A. Vermögensallokation

Anlagekategorie	31.12.2008	30.06.2009	31.12.2009	30.06.2010	31.12.2010	30.06.2011	31.12.2011
Obligationen CHF	25.7%	24.8%	22.8%	24.6%	23.5%	23.1%	23.8%
Obligationen Fremdwahrung	20.2%	21.5%	21.4%	21.1%	20.1%	18.9%	19.3%
Aktien Schweiz	6.2%	6.5%	7.3%	6.5%	7.2%	6.9%	6.9%
Aktien Ausland	17.5%	19.0%	21.6%	20.0%	21.0%	20.9%	19.6%
Immobilien	14.8%	10.8%	11.0%	11.2%	11.5%	13.1%	12.7%
Rohstoffe	0.8%	1.1%	1.3%	1.6%	1.7%	2.0%	2.8%
Hedge Funds	3.4%	3.0%	2.8%	3.1%	3.0%	2.6%	3.0%
Liquiditat	7.2%	7.6%	6.3%	5.7%	5.7%	5.7%	6.1%
Andere	4.2%	5.7%	5.5%	6.0%	6.2%	6.8%	5.8%

### B. Resultate der wichtigsten Anlagekategorien im zweiten Halbjahr 2011

	Tiefstwerte	Median	Bestwerte
Aktien Schweiz	-14.5%	-6.7%	-5.1%
Aktien Ausland	-9.4%	-3.3%	-1.1%
Obligationen Schweiz	1.0%	3.4%	5.1%
Obligationen Fremdwahrung	-0.9%	6.0%	12.8%
Gesamtportfolio	-3.5%	0.1%	1.5%

### C. Resultate der wichtigsten Anlagekategorien der letzten 12 Monate

	Tiefstwerte	Median	Bestwerte
Aktien Schweiz	-18.6%	-8.6%	-5.9%
Aktien Ausland	-14.3%	-8.6%	-5.7%
Obligationen Schweiz	2.2%	4.8%	6.4%
Obligationen Fremdwahrung	-2.8%	2.7%	8.2%
Gesamtportfolio	-5.2%	-0.2%	2.0%

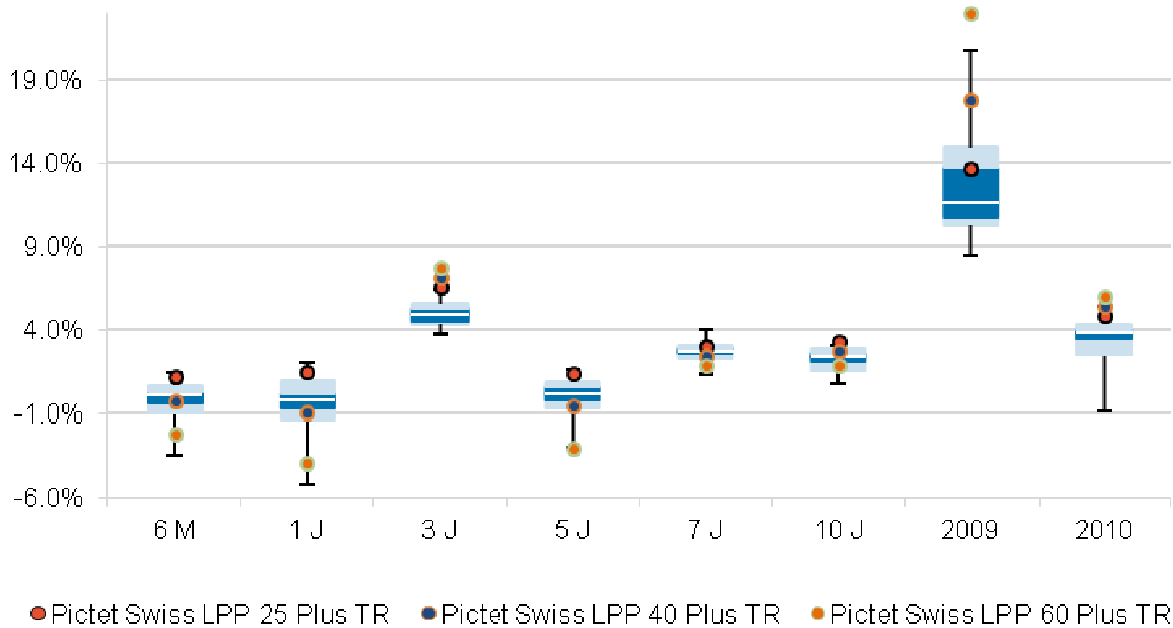
### D. Resultate der wichtigsten Anlagekategorien der letzten 5 Jahre (p.a.)

	Tiefstwerte	Median	Bestwerte
Aktien Schweiz	-6.2%	-5.1%	-3.9%
Aktien Ausland	-9.1%	-7.9%	-5.8%
Obligationen Schweiz	2.4%	3.7%	4.3%
Obligationen Fremdwahrung	-2.5%	0.4%	3.0%
Gesamtportfolio	-3.0%	0.2%	1.7%

E. Resultate der wichtigsten Anlagekategorien der letzten 10 Jahre (p.a.)

	Tiefstwerte	Median	Bestwerte
Aktien Schweiz	-0.5%	1.8%	3.0%
Aktien Ausland	-3.3%	-2.1%	-0.2%
Obligationen Schweiz	2.8%	3.6%	3.9%
Obligationen Fremdwahrung	1.1%	2.7%	4.2%
Gesamtportfolio	0.8%	2.4%	3.1%

F. Performance der Schweizer Pensionskassen ber 6 Monate, 1, 2, 3, 5 und 10 Jahre



	6 Monate	1 Jahr	3 Jahre	5 Jahre	7 Jahre	10 Jahre	2009	2010
Pictet LPP/BVG-25+	1.2%	1.4%	6.5%	1.4%	3.0%	3.3%	13.7%	4.9%
Pictet LPP/BVG-40+	-0.3%	-0.9%	7.2%	-0.6%	2.5%	2.7%	17.8%	5.5%
Pictet LPP/BVG-60+	-2.2%	-3.9%	7.8%	-3.0%	1.8%	1.9%	23.0%	5.9%
Gesamtportfolio	0.1%	-0.2%	4.9%	0.2%	2.7%	2.4%	11.7%	3.8%