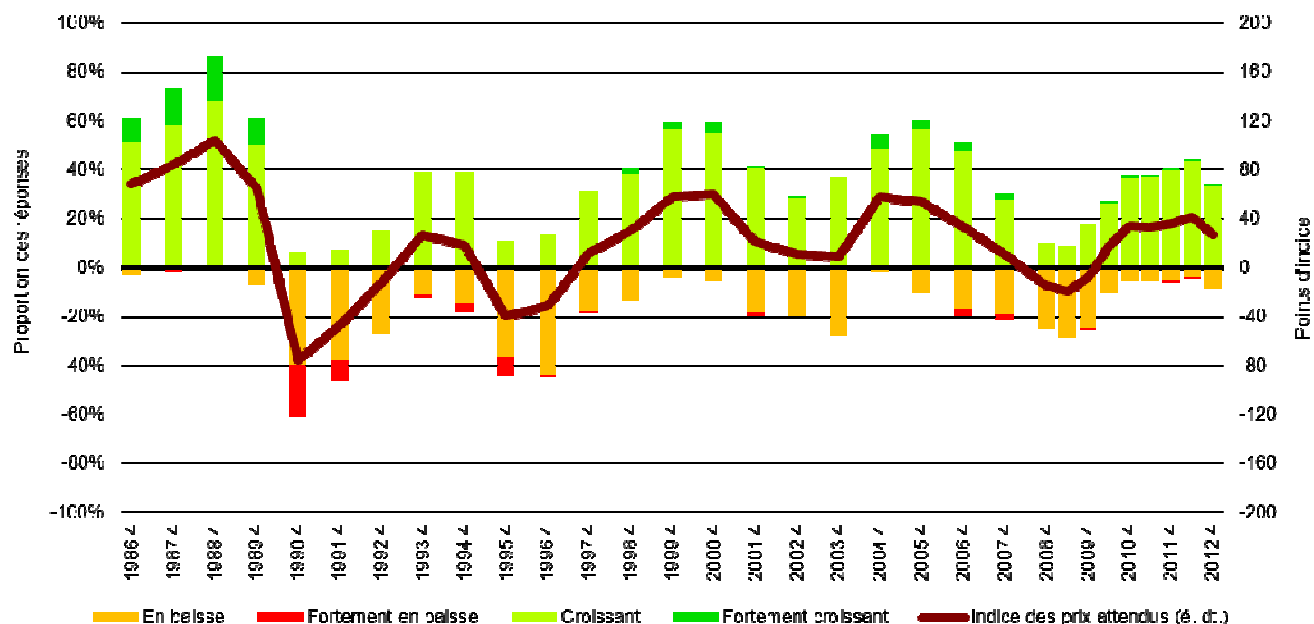


Annexe : Sondage de l'immobilier APF-HEV Suisse 2012/13

Indice des prix attendus 1986 – 2012 (Suisse) : Prix des propriétés par étage



Source: APF-HEV Suisse, Fahrländer Partner

Prix attendus automne-hiver 2012 dans les régions (Indice)

Région FPRE	PPE (1)	MI (2)	LL (3)	BU (4)	IL (5)	IAC (6)
Région lémanique	+3	-4	+17	-53	+41	-29
Jura	+11	+9	-5	-46	+96	+14
Espace Mittelland	+35	+21	+12	-52	+59	-13
Région Bâle	+27	+19	+13	-53	+61	-40
Région Zurich	+30	+31	+27	-58	+56	-18
Suisse orientale	+36	+49	+7	-31	+49	-16
Région alpine	+27	+10	+13	-33	+26	-19
Suisse méridionale	+4	+18	+3	-67	+28	-53
Suisse	+26	+23	+20	-56	+54	-20
Moyenne Suisse (long terme)	+21	+14	depuis 2012	depuis 2012	+35	-25

(1) propriétés par étage; (2) maisons individuelles; (3) loyers pour le logement; (4) loyers des surfaces de bureau; (5) immeubles locatifs; (6) immeubles administratifs et commerciaux

Source: APF-HEV Suisse, Fahrländer Partner

Indices:

http://www.fpre.ch/de/07_immou/2012_4Q_Preiserwartungsindizes_HEV_FPFE.xls

Méthode:

http://www.fpre.ch/de/07_immou/Preiserwartungsindizes_HEV_FPFE_Methodenbeschrieb.pdf