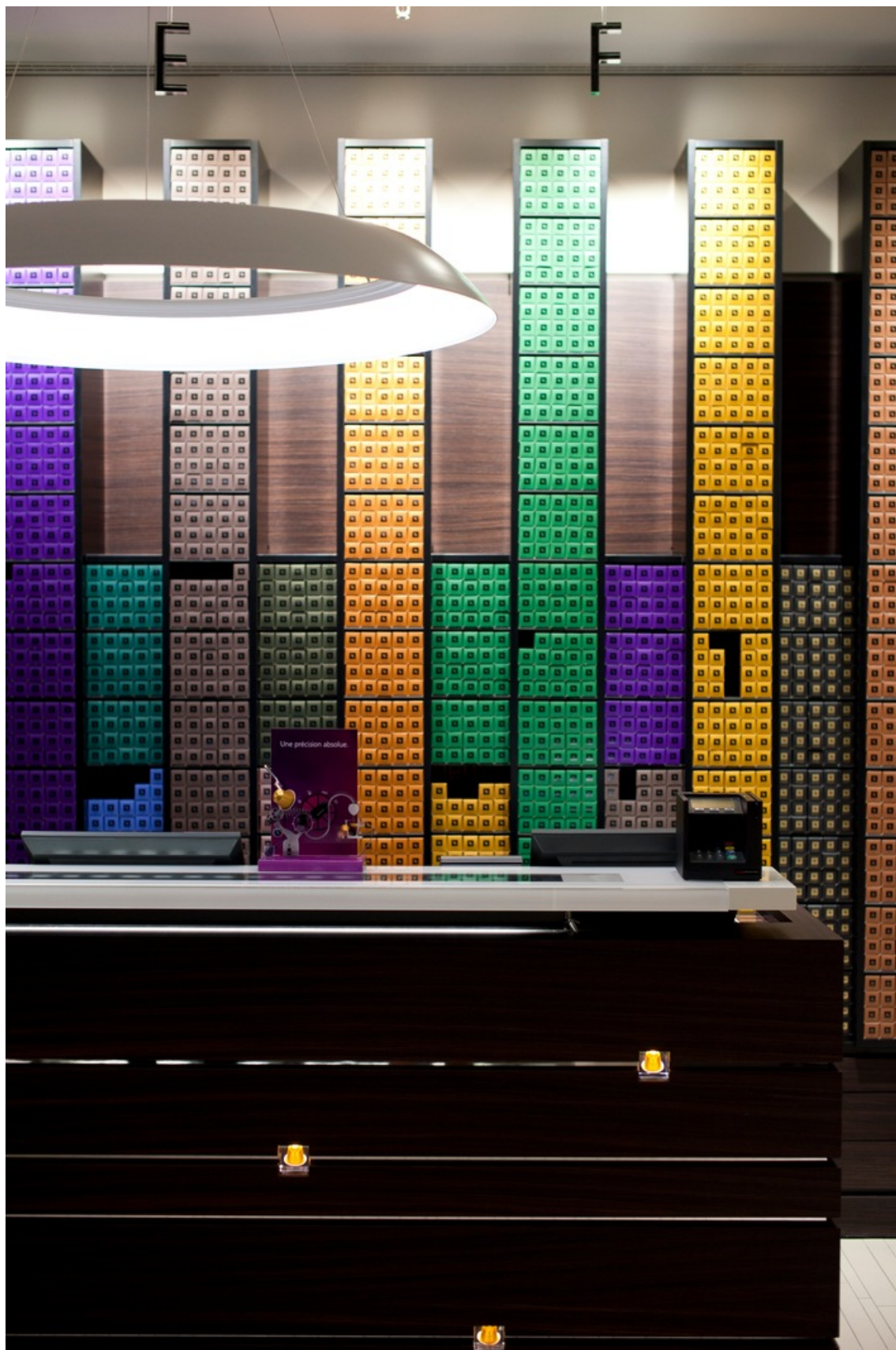


27.03.2012 - 16:15 Uhr

Boutique In Shop NESPRESSO nei grandi magazzini Manor di Lugano e Ginevra



Zollikon/Zurigo/Basilea (ots) -

Con l'arrivo della primavera, Nespresso accoglierà i propri affezionati clienti anche nei due grandi magazzini Manor di Lugano e Ginevra. Queste due nuove Boutique portano a 21 il numero dei punti vendita del rinomato marchio in

Svizzera. Il concetto delle Boutique In Shop collocate nel cuore dei negozi ha già dato eccellenti risultati all'estero e permette a Nespresso di essere ancor più vicino alla propria clientela. Con questa scelta, Nespresso conferma chiaramente la propria volontà di investire incisivamente per rafforzare l'offerta in risposta a una domanda in costante progressione. È in questo contesto che sono inaugurate le nuove Boutique in Svizzera.

Da anni Manor e Nespresso intrattengono eccellenti relazioni commerciali che si basano su solidi valori condivisi. «Manor è da oltre 20 anni uno dei maggiori rivenditori di macchine da caffè Nespresso in Svizzera. La nostra collaborazione è in costante espansione. L'apertura di Boutique Nespresso nei grandi magazzini Manor ci permette di curare da vicino le relazioni con i nostri clienti rafforzandone la vicinanza nel miglior modo possibile poiché le nostre due insegne danno l'assoluta priorità alla qualità del servizio alla clientela», spiega Pascal Hottinger, direttore di Nespresso Svizzera. Anche Bertrand Jungo, CEO di Manor, esprime grande soddisfazione per il consolidamento del partenariato con Nespresso: «Nespresso è perfettamente in sintonia con la nostra strategia di Shop in Shop. I clienti di Manor possono così avvalersi della nuova esclusiva offerta di un marchio apprezzato a livello mondiale».

Nuovi spazi Nespresso sono stati creati sin dal 2003 presso i reparti casalinghi dei principali grandi magazzini Manor. I clienti possono acquistare le loro macchine da caffè Nespresso approfittando degli utili consigli di collaboratori Nespresso specialmente formati.

A partire dal mese di aprile 2012, lo spazio Nespresso di Lugano sarà arricchito da una nuova Boutique che si estende su una superficie di 80 m² insediata nel reparto Manor Food. Gli amanti del caffè potranno così trovare i loro preferiti "Grand Cru" Nespresso nelle immediate vicinanze delle specialità culinarie. Si tratta della seconda Boutique Nespresso di Lugano.

Più vicini alla clientela grazie al concetto di Boutique integrata

Il concetto di Boutique integrata o Boutique in Shop, che consente a Nespresso di avvicinarsi ancora di più alla propria affezionata clientela, sarà dapprima inaugurato nel grande magazzino Manor di Lugano. Ancora nel corso di questa primavera, sarà quindi aperta una nuova Boutique a Ginevra. Nespresso porta così a 21 il numero dei suoi punti vendita in Svizzera. Il progetto di una terza Boutique integrata Nespresso da aprire al pubblico nella Svizzera tedesca è attualmente in fase di studio.

Grazie a questo concetto, i clienti potranno trovare nelle Boutique integrate dei grandi magazzini che le accolgono non solo le macchine da caffè Nespresso ma anche le famose capsule del marchio. Gli specialisti del caffè Nespresso saranno sempre a disposizione per guidare la clientela nei loro acquisti di "Grand Cru", di accessori e di cioccolati che si sposano perfettamente con le diverse varietà di caffè offerte. Le Boutique sono gestite in totale autonomia da Nespresso e offrono l'abituale servizio di alto livello della marca. L'apertura delle due prime Boutique presso grandi magazzini Manor permette a Nespresso di creare nuovi posti di lavoro per 25 collaboratori.

Nestlé Nespresso SA, in breve

Nestlé Nespresso SA è il pioniere mondiale del caffè di alto livello in porzioni individuali ed è una referenza internazionale in questo campo. Con sede a Losanna, Nespresso è presente in oltre 50 paesi e impiega più di 7'000 collaboratori. Alla fine del 2011, la rete mondiale di vendita al dettaglio comprendeva 270 Boutique esclusive. Informazioni supplementari possono essere ottenute sul sito www.nestle-nespresso.com.

Manor SA, in breve

Manor è la maggiore catena di grandi magazzini della Svizzera. L'impresa raggruppa 65 punti vendita, che impiegano circa 11'300 collaboratori, come pure la catena di negozi d'articoli sportivi Athleticum. Il gruppo Manor è controllato dalla holding Fratelli Maus, la cui sede è a Ginevra. Nel 2011, Manor ha realizzato una cifra d'affari di 3,19 miliardi di franchi. Per qualsiasi informazione è possibile consultare il sito www.manor.ch.

Contatto:

Servizio stampa Nespresso:
Weibel Communication SA, Tanja Hollenstein
Seestrasse 17
CH-8702 Zollikon/Zurigo
Tel.: +41/44/986'10'20
Fax: +41/44/986'10'21
E-Mail: info@weibelcom.com


Nestlé Nespresso S.A., Mercato Svizzera

Route du Lac 3
CH-1094 Paudex
Tel.: +41/21/321'78'78
Fax: +41/21/321'78'00

Manor SA, Elle Steinbrecher / Head of Media Relations
Tel.: +41/61/694'22'22
E-Mail: media@manor.ch
Internet: www.manor.ch

Medieninhalte



*Boutique In Shop NESPRESSO nei grandi magazzini Manor di Lugano e Ginevra /
Testo complementare con ots e su www.presseportal.ch. L' utilizzo di
quest'immagine  gratuito per scopi redazionali. Pubblicazione sotto indicazione di
fonte: "obs/Manor AG".*

Diese Meldung kann unter <https://www.presseportal.ch/de/pm/100001185/100715657> abgerufen werden.