

07.06.2011 - 16:48 Uhr

Geistlich Pharma AG schafft Platz für Neues: kontinuierliche Investitionen in den Standort



Wolhusen (ots) -

Geistlich Pharma tritt durch den Rückbau der alten Silos der Walzmühle in die finale Phase. Das Unternehmen hat das Areal der Walzmühle 2010 als Landreserve für einen möglichen zukünftigen Ausbau des Standortes Wolhusen erworben. Mit dem Rückbau will Geistlich Pharma Platz schaffen für Neues, um für die Zukunft gerüstet zu sein und weiter gesund zu wachsen.

Die Geistlich Pharma AG hat die Schlussetappe im Projekt Rückbau Walzmühle erreicht. Nachdem die meisten Gebäude des ehemaligen Areals der Walzmühle seit Beginn der Arbeiten im März 2011 bereits rückgebaut sind, werden nun Stück für Stück die 45 m hohen Silos abgetragen. Geistlich Pharma hat das Land im März 2010 erworben, nachdem die Bewilligung für den Rückbau erteilt worden war.

Für weiter gesundes Wachstum

Das Unternehmen nutzt das Areal als Landreserve, um für die Zukunft gerüstet zu sein. In Wolhusen entwickelt und produziert Geistlich Pharma Biomaterialien zur Wiederherstellung von Knochen, Knorpeln und Gewebe, und ist damit in der regenerativen Zahnmedizin Weltmarkt führend. Um in Zukunft weiter expandieren und gesund wachsen zu können, benötigt das Unternehmen Platz für Kapazitäten, für Forschung und Produktion.

Bekenntnis zu Schweizer Wurzeln

1899 hat das Familienunternehmen Geistlich Wolhusen als zweiten Firmensitz (neben Schlieren) bezogen. Geistlich Pharma, ein Unternehmen der Geistlich Gruppe, hat heute Standorte in Wolhusen und in Root. Mit kontinuierlichen Investitionen in beide Standorte arbeitet Geistlich Pharma daran, seine Position als Pionier und Experte in der Regeneration weiter auszubauen und bekennt sich zu seinen Schweizer Wurzeln. Geistlich Pharma produziert Medizinprodukte und Arzneimittel für die regenerative Medizin.

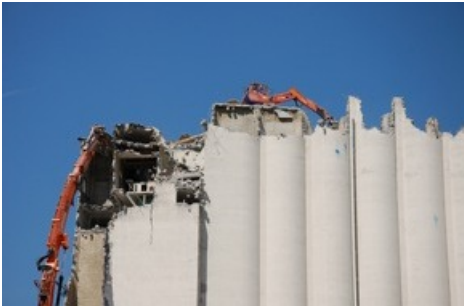
Kontakt:

Dr. Mirjam Kessler
Director Corporate Communications
Geistlich Pharma AG
Tel.: +41/41/492'56'29
Mobile: +41/79/755'94'12
Fax: +41/41/492'56'39
E-Mail: mirjam.kessler@geistlich.ch
Internet: www.geistlich-pharma.com

Medieninhalte



Mit den Arbeiten an den 45 m hohen Silos tritt Geistlich Pharma in die Schlussetappe des Projekts Rückbau Walzmühle. / Weiterer Text ueber ots und auf <http://www.presseportal.ch>. Die Verwendung dieses Bildes ist fuer redaktionelle Zwecke honorarfrei. Abdruck unter Quellenangabe: "obs/Geistlich Pharma AG".



Beginn der Rückbauarbeiten der Silos. Weiterer Text ueber ots und auf <http://www.presseportal.ch>. Die Verwendung dieses Bildes ist fuer redaktionelle Zwecke honorarfrei. Abdruck unter Quellenangabe: "obs/Geistlich Pharma AG".

Diese Meldung kann unter <https://www.presseportal.ch/de/pm/100011018/100626462> abgerufen werden.